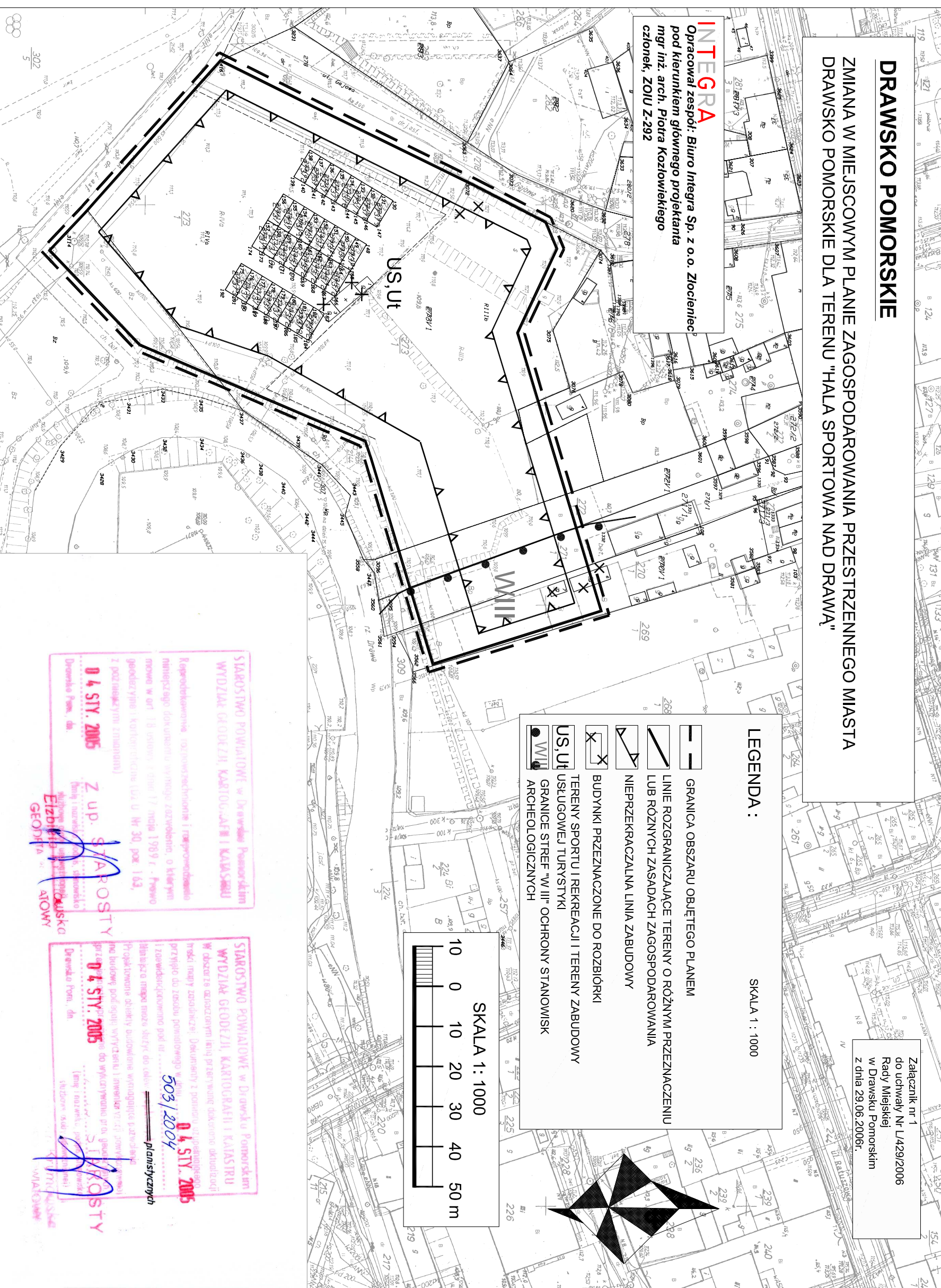


DRAWSKO POMORSKIE

ZMIANA W MIEJSCOWYM PLANIE ZAGOSPODAROWANIA PRZESTRZENNEGO MIASTA DRAWSKO POMORSKIE DLA TERENU "HALA SPORTOWA NAD DRAWĄ"

INTEGRA
Opracował zespół: **Biurowca Integra Sp. z o.o. Złocieńiec**
pod kierunkiem głównego projektanta
mgr inż. arch. Piotra Kozłowskiiego
członek, ZOIU Z-292

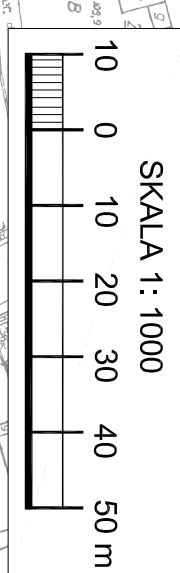
Załącznik nr 1
do Uchwały Nr L/4291/2006
Rady Miejskiej
w Drawsku Pomorskim
z dnia 29.06.2006r.



LEGENDA :

- GRANICA OBSZARU OBJĘTEGO PLANEM
- LINIE ROZGRANICZAJĄCE TERENY O RÓŻNYM PRZEZNACZENIU LUB RÓŻNYCH ZASADACH ZAGOSPODAROWANIA
- NIEPRZEKACZALNA LINIA ZABUDOWY
- BUDYNKI PRZEZNACZONE DO ROZBIÓRKI
- TERENY SPORTU I REKREACJI I TERENY ZABUDOWY
- US, Ut
- GRANICE STREF "W II" OCHRONY STANOWISK ARCHEOLOGICZNYCH

SKALA 1 : 1000



STAROSTWO POWIATOWE w Drawsku Pomorskim
WYDZIAŁ GEODEZJI, KARTOGRAFII I KATASTRU

Reprodukcja niniejszego dokumentu jest zabroniona bez zgody Starostwa Powiatowego w Drawsku Pomorskim. Odstąpienie od odpowiedzialności w zakresie informacji zawartych w niniejszym dokumencie nie stanowi gwarancji ich poprawności. Dokumenty te są własnością Starostwa Powiatowego w Drawsku Pomorskim.

04 STY. 2005

Starosta Powiatu
Dariusz Pion, Dł.

Z up. STAROSTY
Elżbieta Kossakowska
Geodeta
ATOWY

STAROSTWO POWIATOWE w Drawsku Pomorskim
WYDZIAŁ GEODEZJI, KARTOGRAFII I KATASTRU

W obszarze oznaczonym linią przerywaną dokonano aktualizacji mapki mapy zasadniczej. Dokumenty z poziomu aktualizacji przyległe do zasad powiatowego w Drawsku Pomorskim.

04 STY. 2005

Starosta Powiatu
Dariusz Pion, Dł.

503/2004
planistycznych