

Cj. 0003. 48. 2019. EK

Drawsko Pomorskie, dnia 29.08.2019 r.

Oznaczenie składającego zapytanie:

ROBERT KOJAŁCZYK

Radny Rady Miejskiej  
w Drawsku Pomorskim

RADA MIEJSKA  
w DRAWSKU POMORSKIM  
29.08.2019 r. EK

Przewodniczący  
Rady Miejskiej w Drawsku Pomorskim  
adres: Urząd Miejski w Drawsku Pomorskim  
ul. Sikorskiego 41  
78-500 Drawsko Pomorskie

### ZAPYTANIE RADNEGO DO BURMISTRZA DRAWSKA POMORSKIEGO

Działając na podstawie art. 24 ust. 3 i 5 ustawy z dnia 8 marca 1990 r. o samorządzie gminnym (t.j. Dz. U. z 2018 r. poz. 994 z późn. zm.), składam niniejsze zapytanie:

#### Krótkie przedstawienie stanu faktycznego będącego przedmiotem zapytania:

N CIĄGU OSTATNICH KILKU LAT NA TERENIE  
MIASTA DRAWSKO POMORSKIE POSADZONO  
DRZEWA I KRZEWY PRZY UL. SICHIŁADZKIEGO,  
WYMIORSKIEGO, GROTTCERA, WSKUTEK BRAKU  
PIELEGNACJI I ZŁEJ POGODY WIELE Z NICH  
NASADZEŃ WYSCHŁO

#### Pytanie wynikające z zapytania:

- 1) KIEDY ZOSTANĄ WZOPRAWIONE W % NASADZENIA  
I NA JAKIM ZARZĘCIE ?
- 2) KTO ODPOWIADA ZA ZAISTNIAKĄ SYTUACJĘ ?
- 3) CZY GMINA ZAMIERZA WPROWADZIĆ WZODEM WIELU MIAST  
W POLSCE ZASADĘ PODLEWANIA DRZEW PRZEZ KILKA  
LAT PO POSADZENIU, SZCZEGÓLNIE W WZEBRACH  
LUBY ?

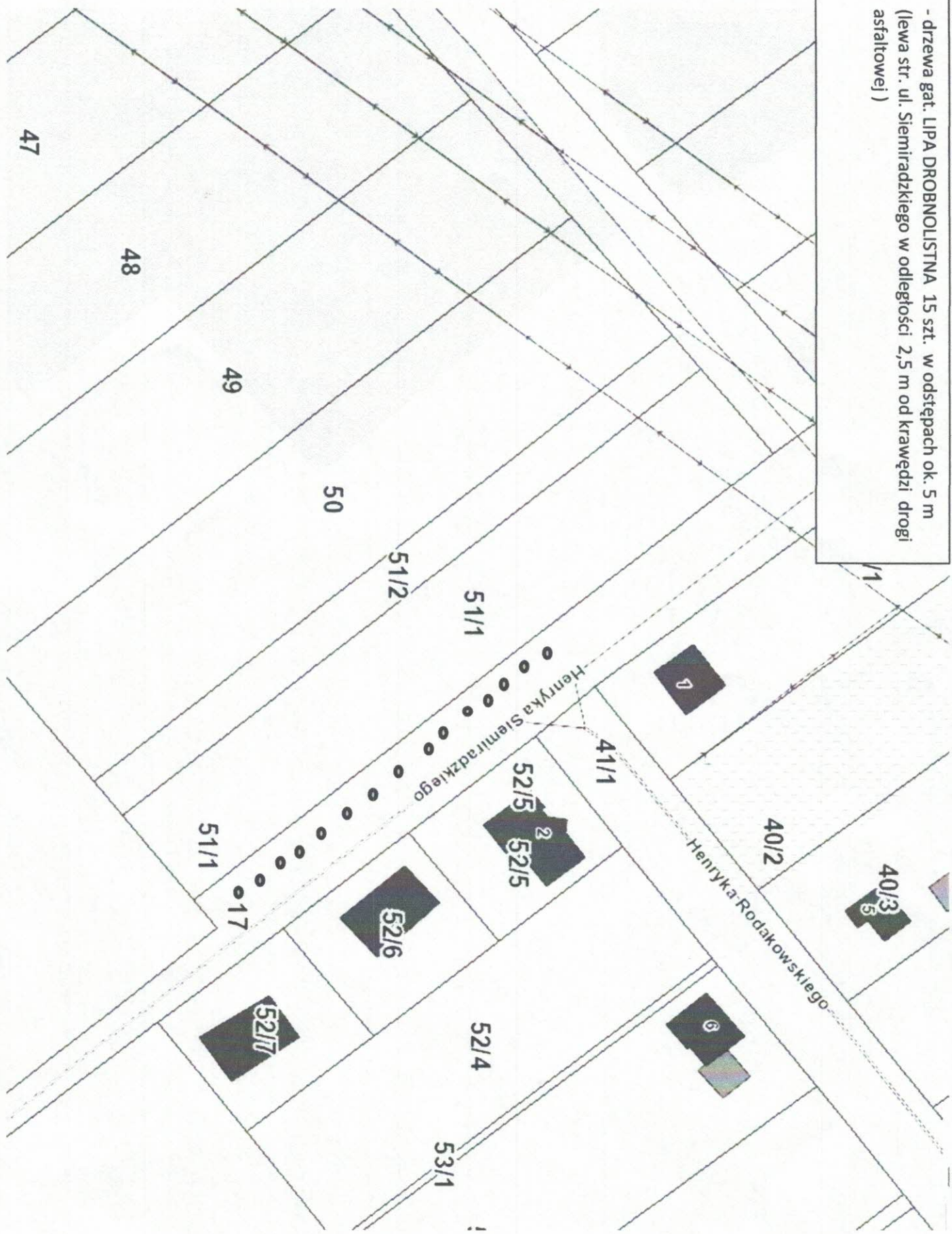
*Robert Kojalczyk*  
/podpis składającego zapytanie/

Wyciąg z ustawy o samorządzie gminnym – art. 24:

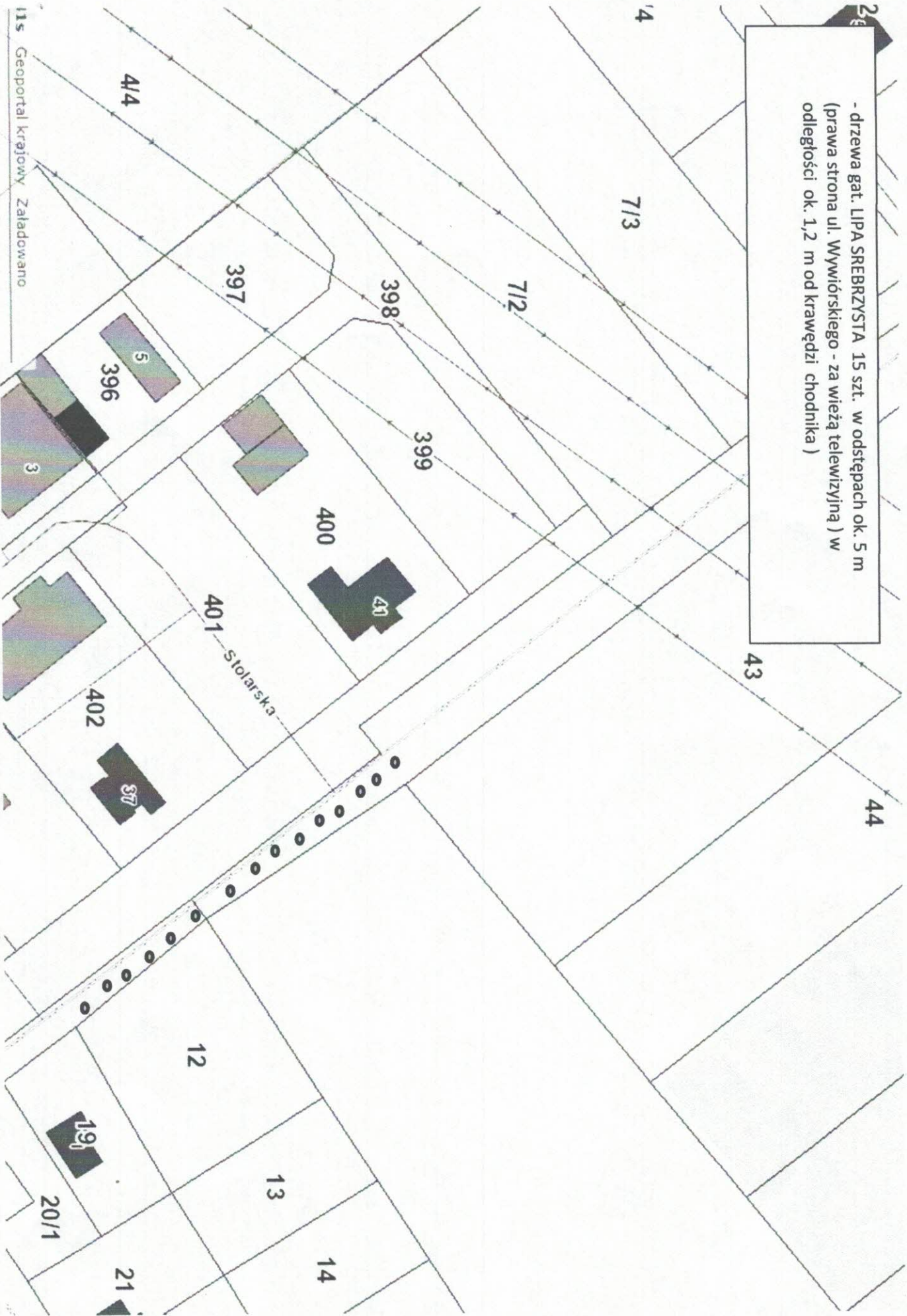
3. W sprawach dotyczących gminy radni mogą kierować interpelacje i zapytania do wójta.
4. Interpelacja dotyczy spraw o istotnym znaczeniu dla gminy. Interpelacja powinna zawierać krótkie przedstawienie stanu faktycznego będącego jej przedmiotem oraz wynikające z niej pytania.
5. Zapytania składa się w sprawach aktualnych problemów gminy, a także w celu uzyskania informacji o konkretnym stanie faktycznym. Przepis ust. 4 zdanie drugie stosuje się odpowiednio.
6. Interpelacje i zapytania składane są na piśmie do przewodniczącego rady, który przekazuje je niezwłocznie wójtowi. Wójt, lub osoba przez niego wyznaczona, jest zobowiązana udzielić odpowiedzi na piśmie nie później niż w terminie 14 dni od dnia otrzymania interpelacji lub zapytania.
7. Treść interpelacji i zapytań oraz udzielonych odpowiedzi podawana jest do publicznej wiadomości poprzez niezwłoczną publikację w Biuletynie Informacji Publicznej i na stronie internetowej gminy, oraz w inny sposób zwyczajowo przyjęty.



- drzewa gat. LIPA DROBNOLISTNA 15 szt. w odstępach ok. 5 m  
(lewa str. ul. Siemiradzkiego w odległości 2,5 m od krawędzi drogi  
asfaltowej )



- drzewa gat. LIPA SREBRZYSTA 15 szt. w odstępkach ok. 5 m  
(prawa strona ul. Wywiórskiego - za wieżą telewizyjną) w  
odległości ok. 1,2 m od krawędzi chodnika)





- drzewa gat. GRAB POSPOLITY – 16 szt. – w rozstawie co 7,5 m
- drzewa gat. BRZOZA POŻYTECZNA – 8szt.
- krzewy gat. tawuła wczesna – 10 (po 5 szt. krzewów każda)

