

UCHWAŁA NR
RADY MIEJSKIEJ W DRAWSKU POMORSKIM

z dnia 2017 r.

**w sprawie zgody na odstąpienie od obowiązku przetargowego trybu zawarcia umowy
dzierżawy**

Na podstawie art.37 ust. 4 zdanie drugie ustawy z dnia 21 sierpnia 1997r. o gospodarce nieruchomościami (Dz.U. z 2016r. poz. 2147, poz. 2260 oraz z 2017r. poz.820), Rada Miejska w Drawsku Pomorskim uchwala, co następuje:

§ 1. Wyraża się zgodę na odstąpienie od obowiązku przetargowego trybu zawarcia umowy dzierżawy z ENERGA -OPERATOR Spółką Akcyjną z siedzibą w Gdańsku, która zawarta zostanie na czas nieoznaczony i dotyczyć będzie następujących części działek:

- 1) Nr 457/2, 472 obręb Rydzewo, o powierzchni 5,06m² oznaczonej na mapie stanowiącej załącznik graficzny do niniejszej uchwały (lokalizacja nr 1) z przeznaczeniem na budowę przyłącza elektroenergetycznego 0,4kV;
- 2) Nr 167/14 obręb 6 Drawsko Pomorskie o powierzchni 0,9m² oznaczonej na mapie stanowiącej załącznik graficzny do niniejszej uchwały (lokalizacja nr 2) z przeznaczeniem na budowę przyłącza elektroenergetycznego 0,4kV;
- 3) Nr 73/1 obręb Zarańsko o powierzchni 5,62m² oznaczonej na mapie stanowiącej załącznik graficzny do niniejszej uchwały (lokalizacja nr 3) z przeznaczeniem na budowę przyłącza elektroenergetycznego 0,4kV;
- 4) Nr 8/7, 8/8, 8/4, 92/8 obręb 14 Drawsko Pomorskie o powierzchni 44,74m² oznaczonej na mapie stanowiącej załącznik graficzny do niniejszej uchwały (lokalizacja nr 4) z przeznaczeniem na budowę kablowej linii energetycznej 15kV i światłowodu;
- 5) Nr 591 obręb 6 Drawsko Pomorskie o powierzchni 0,11m² oznaczonej na mapie stanowiącej załącznik graficzny do niniejszej uchwały (lokalizacja nr 5) z przeznaczeniem na budowę przyłącza elektroenergetycznego 0,4kV;
- 6) Nr 117 obręb Żółte o powierzchni 6,53m² oznaczonej na mapie stanowiącej załącznik graficzny do niniejszej uchwały (lokalizacja nr 6) z przeznaczeniem na budowę linii kablowej i przyłączy elektroenergetycznych 0,4kV;
- 7) Nr 117 obręb Żółte o powierzchni 44,89m² oznaczonej na mapie stanowiącej załącznik graficzny do niniejszej uchwały (lokalizacja nr 7) z przeznaczeniem na budowę linii kablowej i przyłączy elektroenergetycznych 0,4kV;
- 8) Nr 4/32 obręb 18 Drawsko Pomorskie o powierzchni 3,23m² oznaczonej na mapie stanowiącej załącznik graficzny do niniejszej uchwały (lokalizacja nr 8) z przeznaczeniem na budowę przyłącza elektroenergetycznego 0,4kV;
- 9) Nr 29, 30 obręb 2 Drawsko Pomorskie o powierzchni 9,93m² oznaczonej na mapie stanowiącej załącznik graficzny do niniejszej uchwały (lokalizacja nr 9) z przeznaczeniem na budowę linii i przyłączy elektroenergetycznych 0,4kV;

- 10) Nr 9, 12, 15 obręb 2 Drawsko Pomorskie o powierzchni 13,72m² oznaczonej na mapie stanowiącej załącznik graficzny do niniejszej uchwały (lokalizacja nr 10) z przeznaczeniem na budowę linii i przyłączy elektroenergetycznych 0,4kV;
- 11) Nr 341/5 obręb 11 Drawsko Pomorskie o powierzchni 0,04m² oznaczonej na mapie stanowiącej załącznik graficzny do niniejszej uchwały (lokalizacja nr 11) z przeznaczeniem na budowę linii i przyłączy elektroenergetycznego 0,4kV;
- 12) Nr 296, 413 obręb Rydzewo o powierzchni 2,20m² oznaczonej na mapie stanowiącej załącznik graficzny do niniejszej uchwały (lokalizacja nr 12) z przeznaczeniem na budowę stacji transformatorowej 15/04 kV, linii kablowej i złączy pomiarowych 0,4kV;
- 13) Nr 461/2 obręb Rydzewo o powierzchni 0,10m² oznaczonej na mapie stanowiącej załącznik graficzny do niniejszej uchwały (lokalizacja nr 13) z przeznaczeniem na posadowienie szafki pomiarowej elektroenergetycznej;
- 14) Nr 30 obręb 10 Drawsko Pomorskie o powierzchni 1,10m² oznaczonej na mapie stanowiącej załącznik graficzny do niniejszej uchwały (lokalizacja nr 14) z przeznaczeniem na budowę przyłączy elektroenergetycznego 0,4kV;
- 15) Nr 275/7 obręb Gudowo o powierzchni 0,06m² oznaczonej na mapie stanowiącej załącznik graficzny do niniejszej uchwały (lokalizacja nr 15) z przeznaczeniem na budowę przyłączy elektroenergetycznego 0,4kV;
- 16) Nr 130/41, 130/43 obręb 6 Drawsko Pomorskie o powierzchni 1,60m² oznaczonej na mapie stanowiącej załącznik graficzny do niniejszej uchwały (lokalizacja nr 16) z przeznaczeniem na budowę przyłączy elektroenergetycznego 0,4kV;

§ 2. Uchwała wchodzi w życie z dniem podjęcia.

Pod względem formatu-prawny
bez zastrzeżeń


Pracownik
KANCELARIA PRAWNY

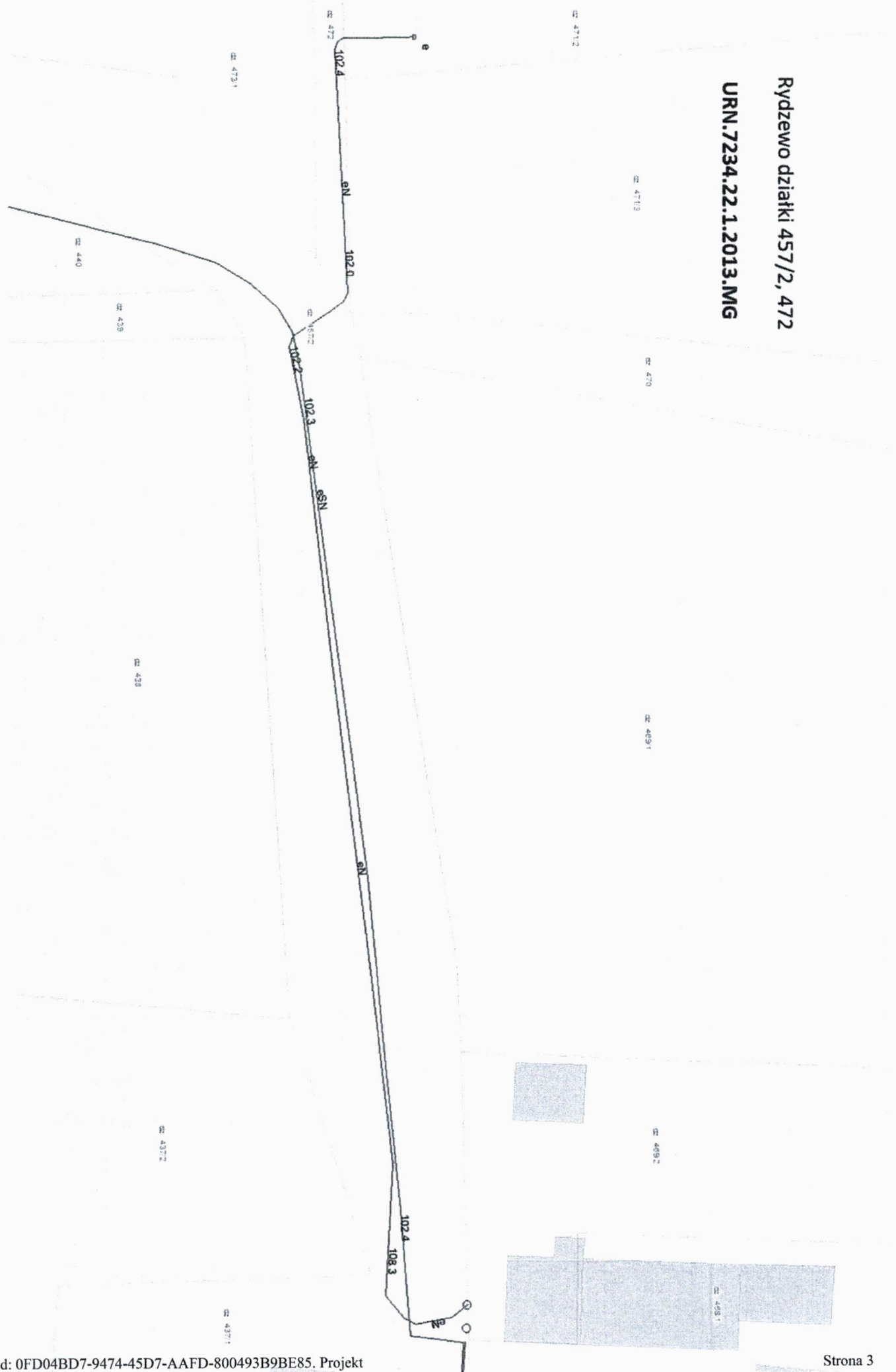
UZASADNIENIE

ENERGA -OPERATOR Spółka Akcyjna z siedzibą w Gdańsku przy ulicy Marynarki Polskiej 130, 80-557 Gdańsk, wpisaną do Krajowego Rejestru Sądowego - Rejestru Przedsiębiorców pod numerem KRS 0000033455, której akta rejestrowe prowadzi Sąd Rejonowy Gdańsk-Północ w Gdańsku, VII Wydział Gospodarczy Krajowego Rejestru Sądowego, NIP 583-000-11-90, z kapitałem zakładowym wpłaconym w całości w wysokości 1 221 110 400,00zł chce wybudować infrastrukturę energetyczną zasilającą w energię elektryczną sąsiednie działki, na terenie dróg gminnych, nie będących drogami publicznymi. Do tut. urzędu wpłynęły podania o dzierżawę gruntu. Bezprzetargowa dzierżawa na czas nieoznaczony wymaga zgody Rady Miejskiej.

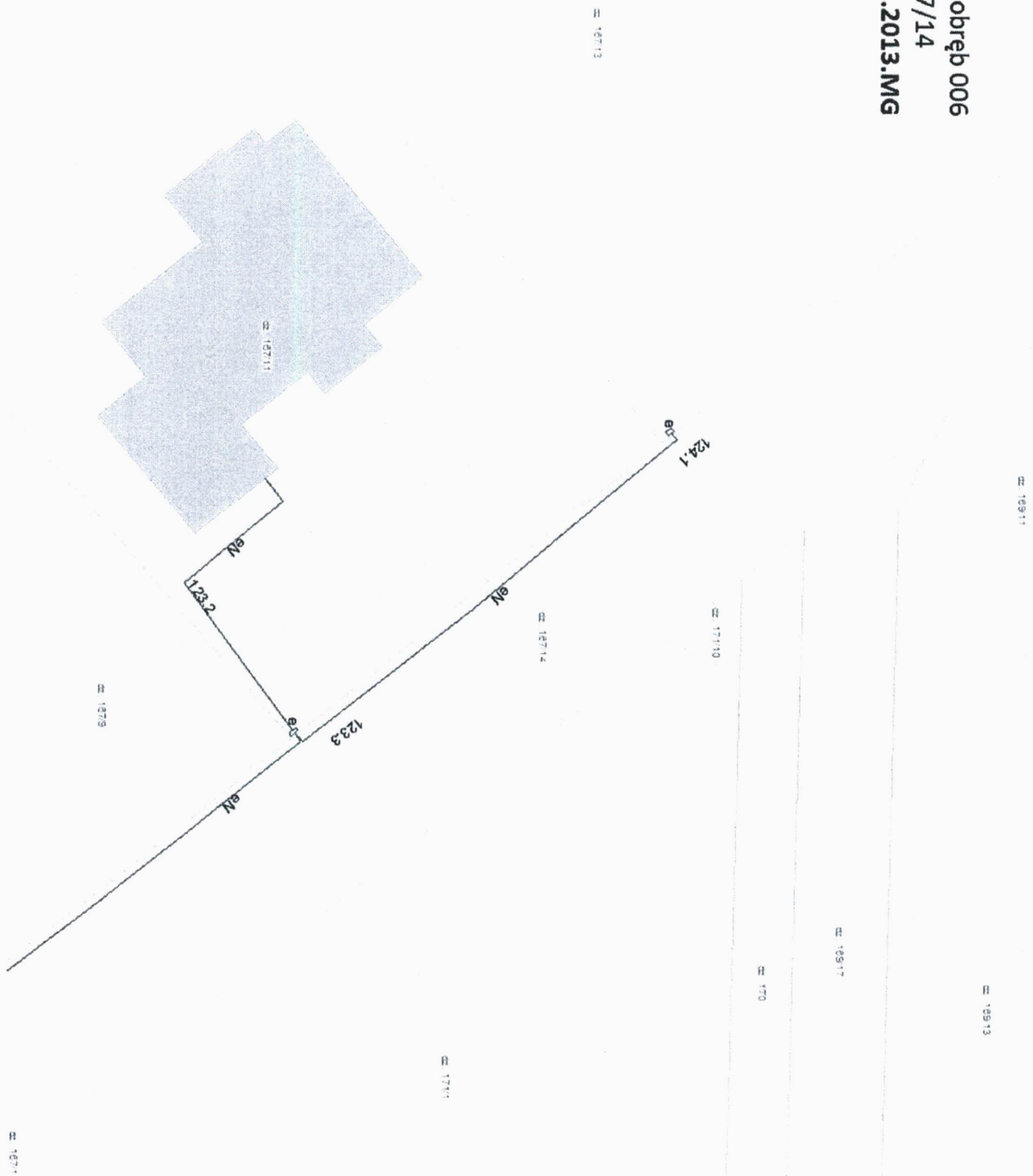


Rydzewo działki 457/2, 472

URN.7234.22.1.2013.MG



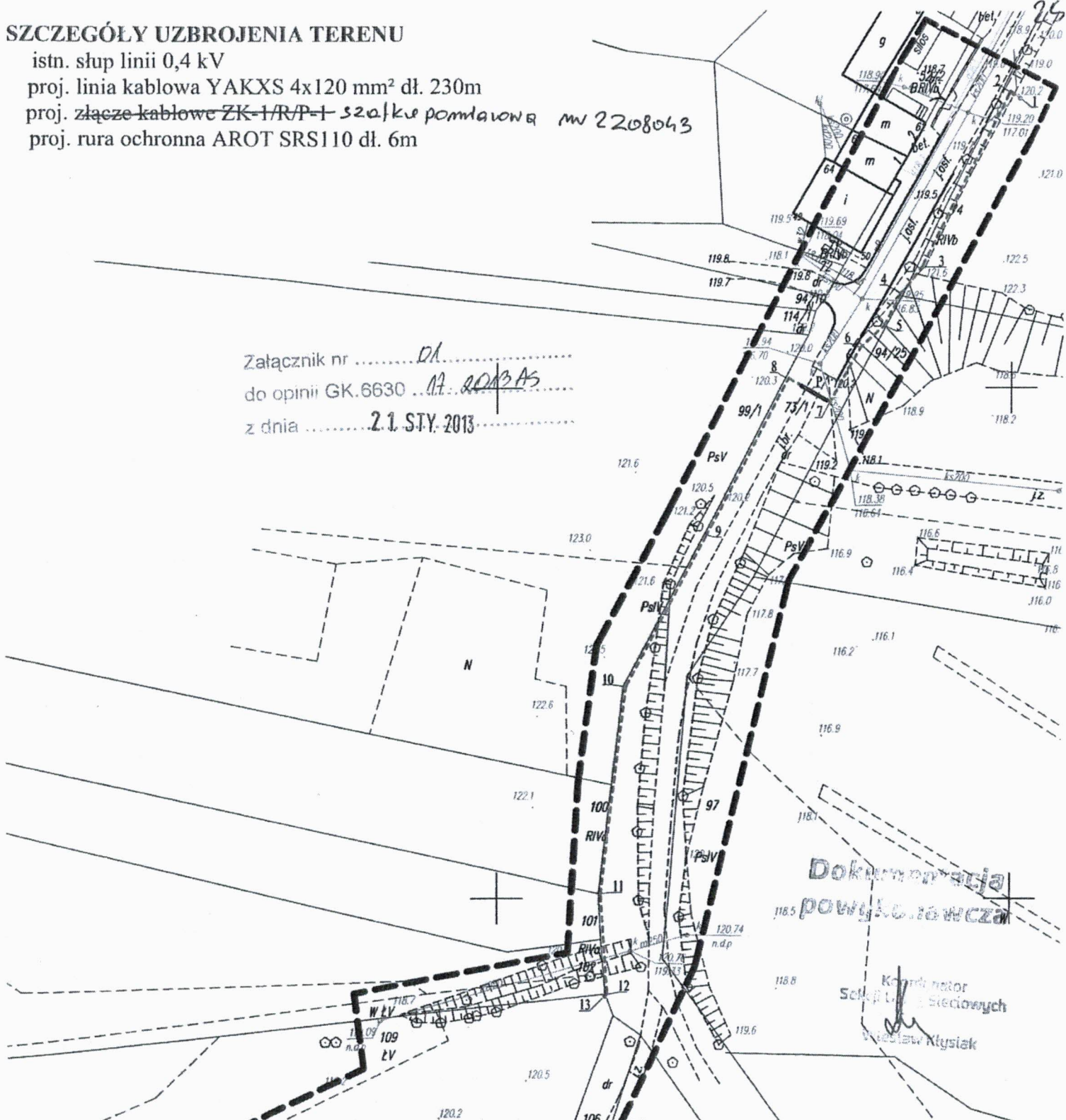
Drawsko Pom. obręb 006
działka 167/14
URN.7234.25.2.2013.MG



SZCZEGÓŁY UZBROJENIA TERENU

- istn. słup linii 0,4 kV
- proj. linia kablowa YAKXS 4x120 mm² dł. 230m
- proj. ~~złącze kablowe ZK-1/R/P-1~~ szta./kole pomiarowa MW 2208043
- proj. rura ochronna AROT SRS110 dł. 6m

Załącznik nr DA
 do opinii GK.6630 17. 2013 AS
 z dnia 2.1. STY. 2013



Dokumentacja
 pow. 10.10.2013

Komitet
 Szkół i
 Stowarzyszeń
 Włodzisław Kłysiak

Inwestor: ENERGA-Operator SA, Oddział w Koszalinie, 75-950 Koszalin ul. Morska 10 Biuro projektowe: ENERGA-Operator Projektowanie Sp. z o.o. w Płocku Biuro Regionalne w Koszalinie, 75-222 Koszalin ul. Energetyków 24			Zadanie inwestycyjne 102/S2MZ/1201/2015
	Imię i nazwisko	Data	Podpis
Projektował	Włodzimierz Stasielowicz	01.2013	WŁODZIMIERZ STASIELOWICZ TECHNIK ELEKTRYK opr. z § 5 ust. 2 i 5, 2001, 2 pkt. 4 lit. d nr UAN/W/7210 z 8/80 U.W. Rozw. i e.
Sprawdził	Zbigniew Bachanek	01.2013	mgr inż. Zbigniew Bachanek Uprawnienie budowlane bez ograniczeń w zakresie elektryki
Przyłącze elektroenergetyczne 0,4 kV dla zasilania dz. 108 i 109 w m. Zarańsko PROJEKT ZAGOSPODAROWANIA TERENU gm. Drawsko Pom., obr. Zarańsko, dz.: 73/1, 74, 109			Rys. nr 1 SKALA 1:1000

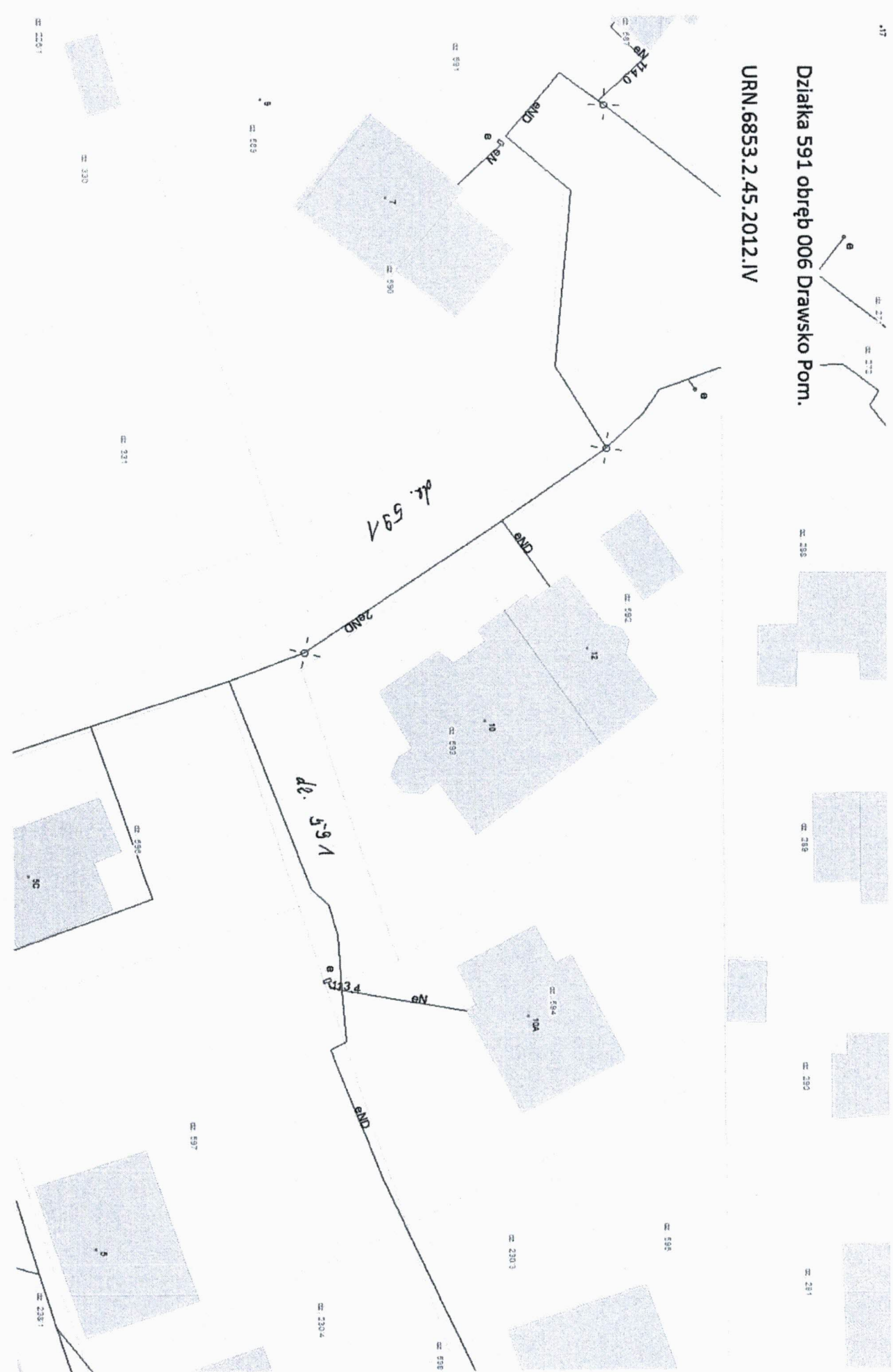
Wzrostko Pom. obręb 10
działki: 8/4, 8/7, 8/8
URN. 7234.35.2.2013.H6

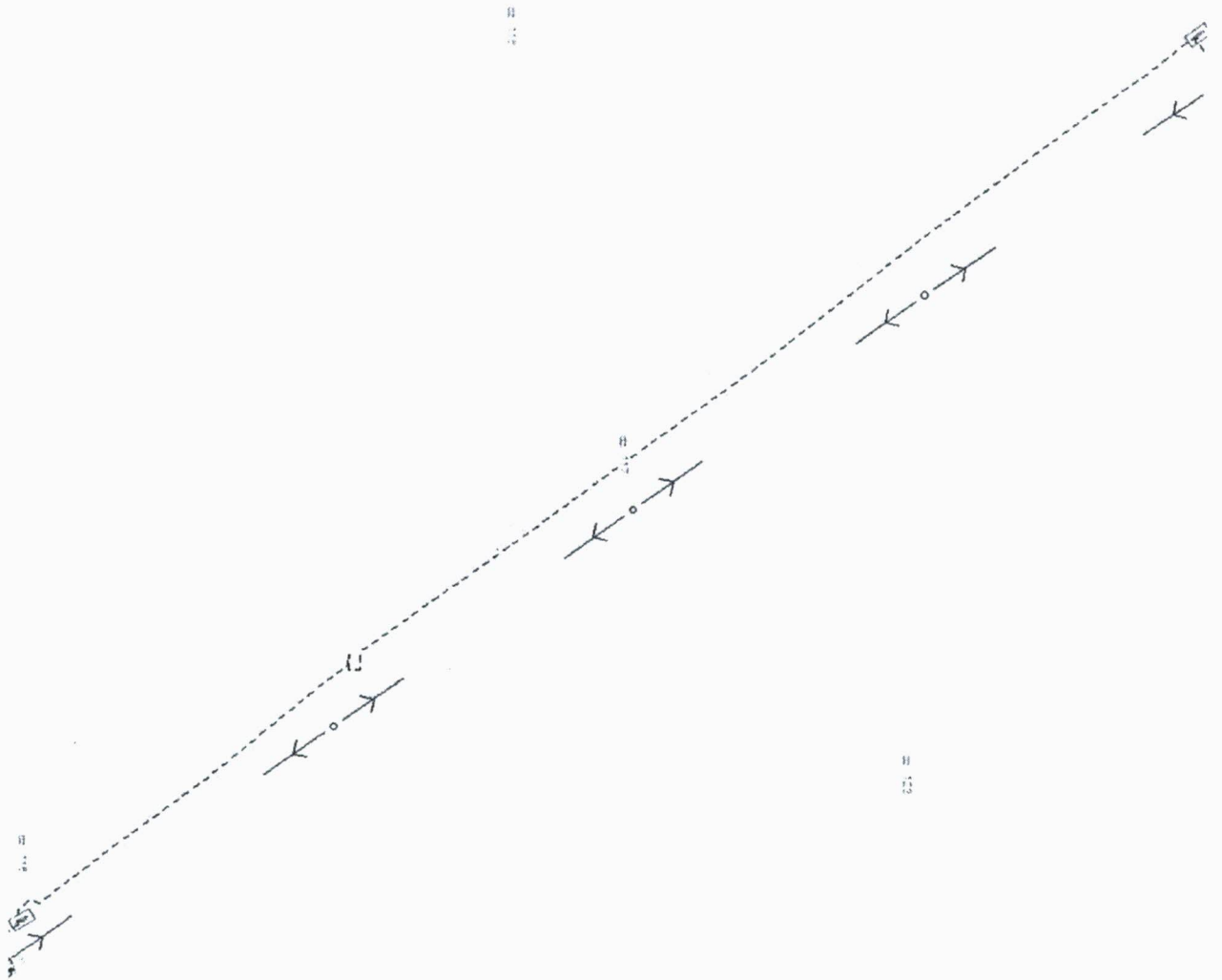
dz. 8/10



Działka 591 obręb 006 Drawsko Pom.

URN.6853.2.45.2012.IV

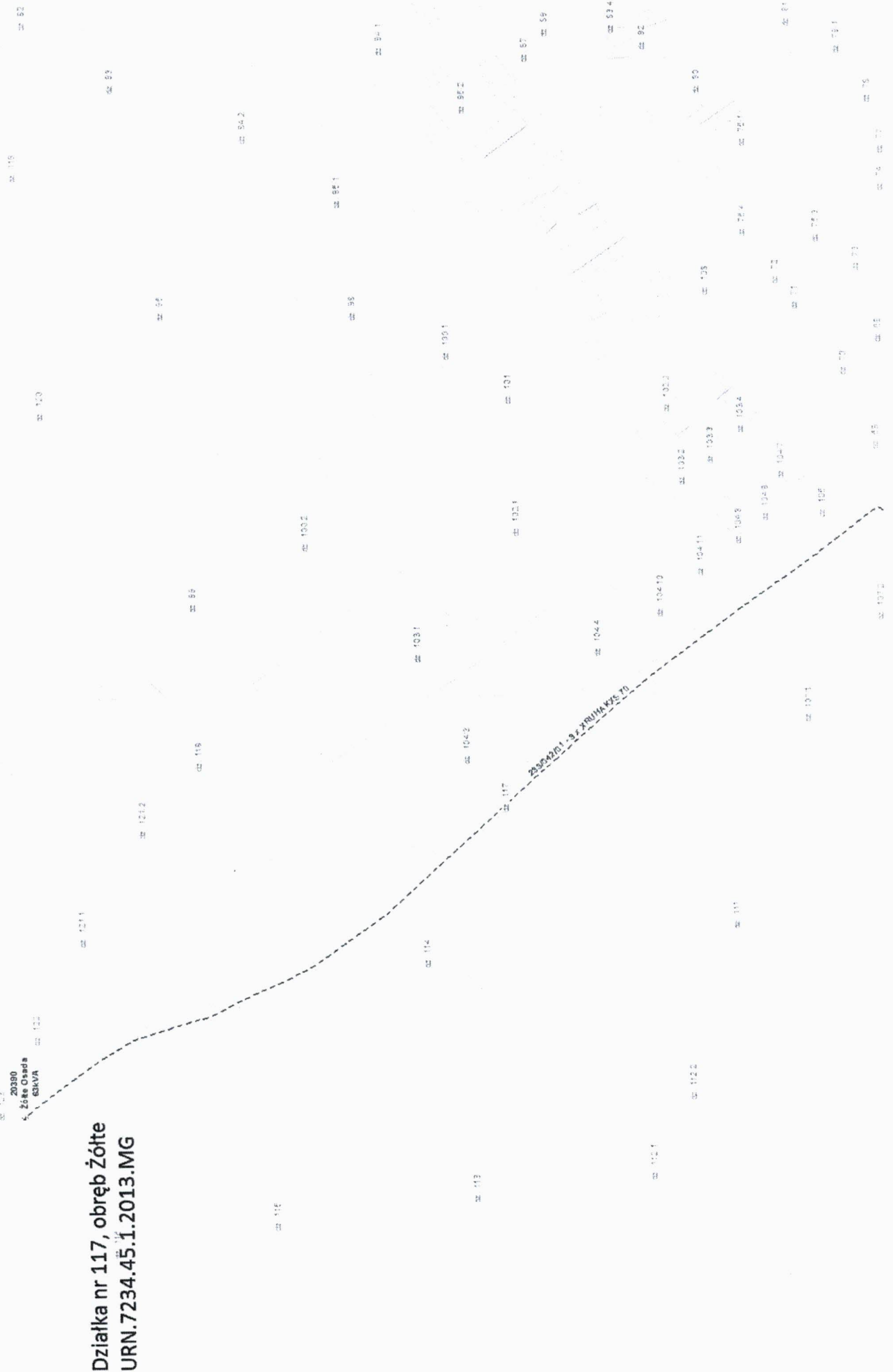




20380
Żółta Olszka
BIRWA

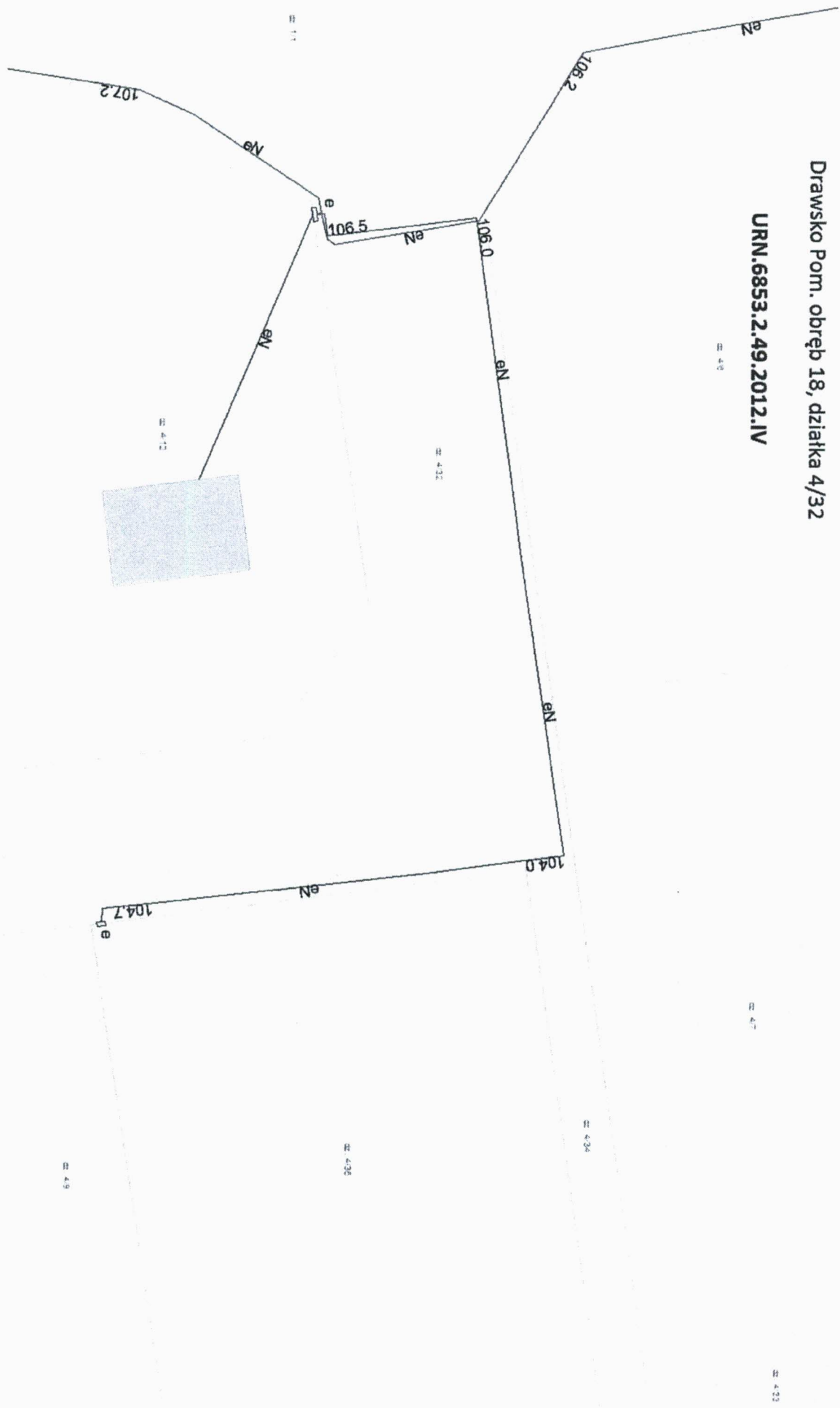
Działka nr 117, obręb Żółte
URN.7234.45.1.2013.MG

20380/201-96 X/RIH/KZS-TO

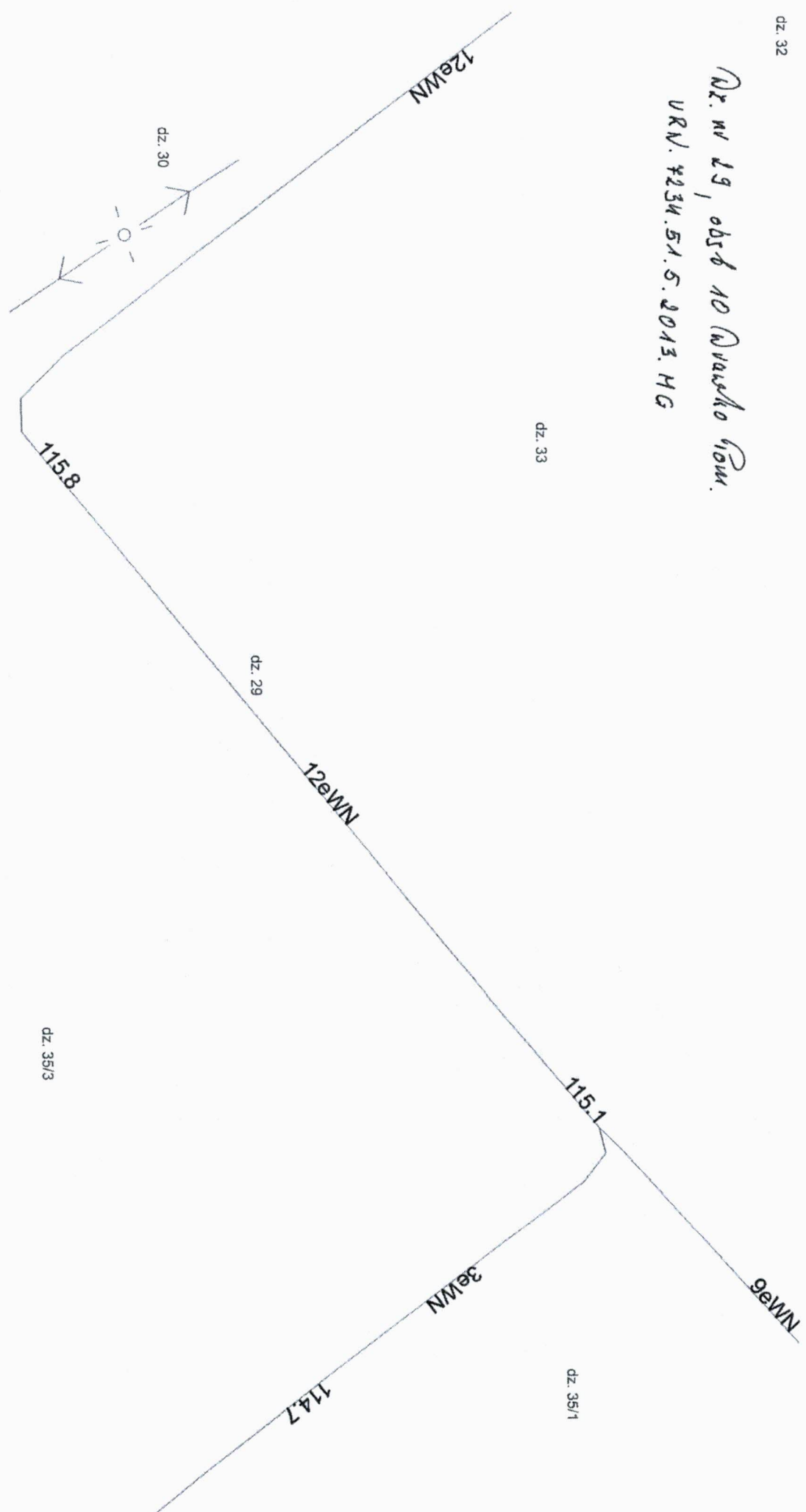


Drawsko Pom. obręb 18, działka 4/32

URN.6853.2.49.2012.IV



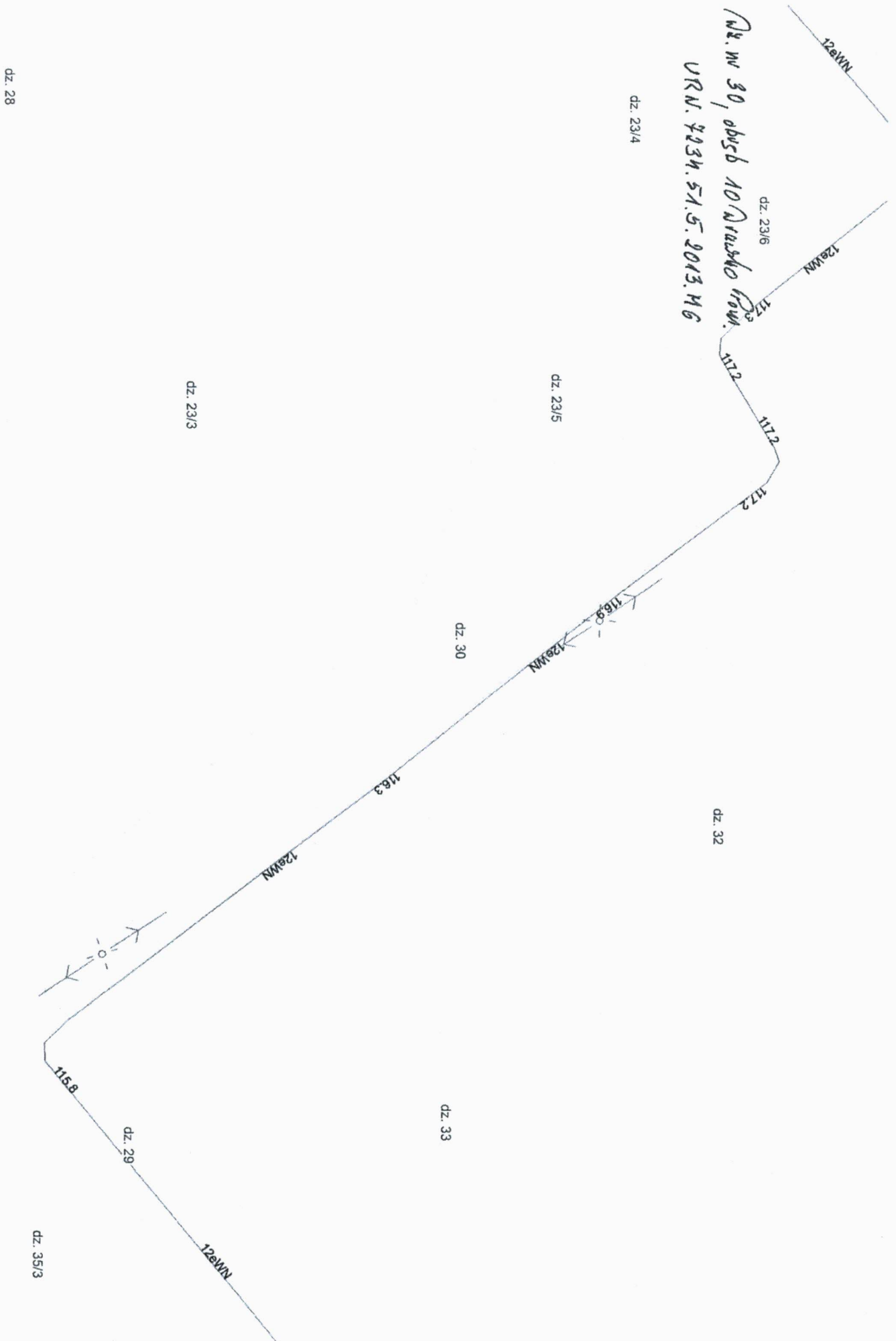
Nr. w 29, obsz 10 Okręgowo Pom.
UR.N. 4234.51.5.2013.HG



dz. 47

dz. 41

Pr. w 30, obsz 10/10 wazko row.
URN. 2234.51.5.2013.H6



Pl. 9 obyb 03 Novosko Vran.
VRN. 4234. 19. 1. 2013

dz. 10/18

dz. 2/6

dz. 12

dz. 2/3

dz. 8

dz. 9

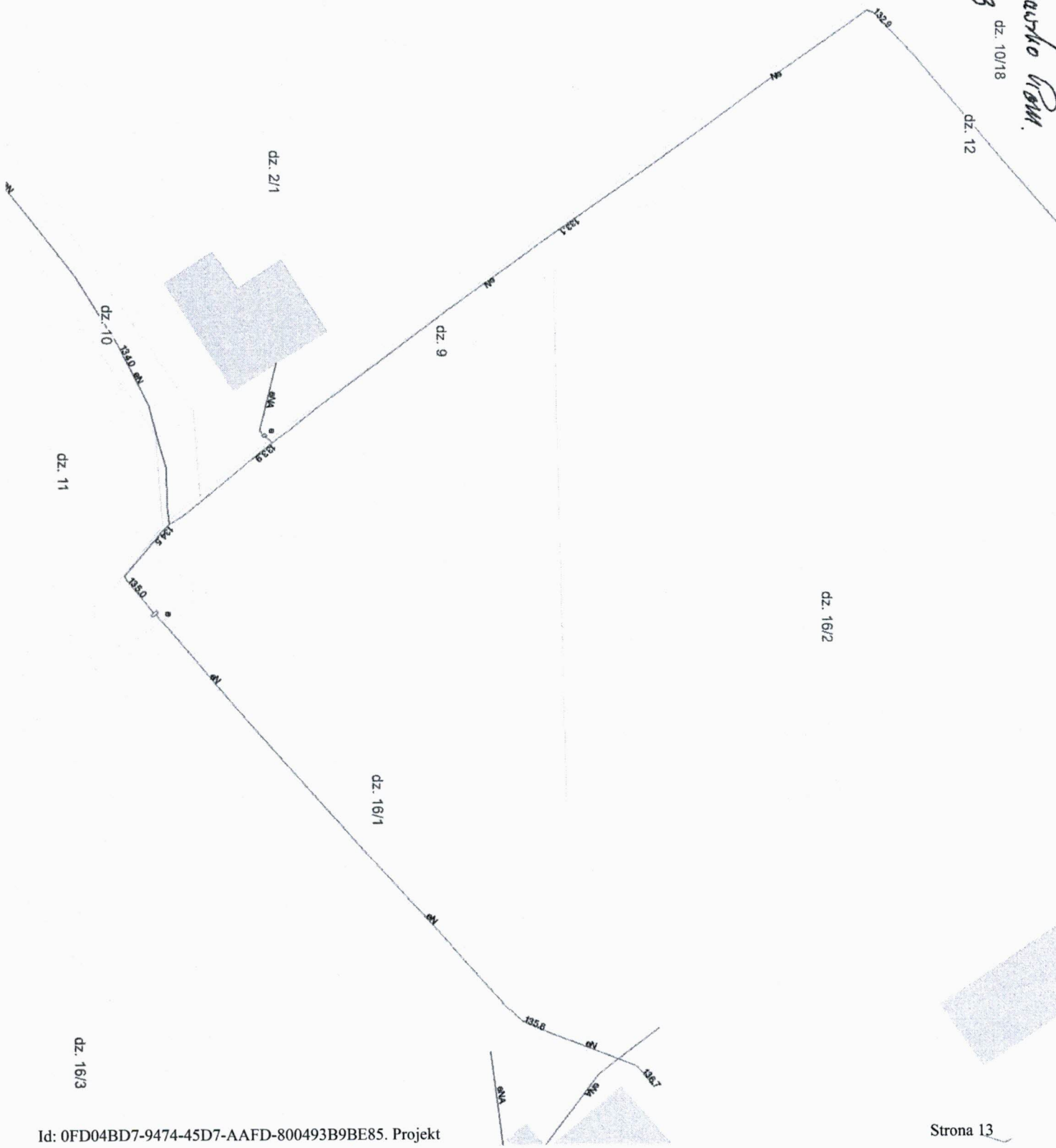
dz. 2/1

dz. 16/2

dz. 16/1

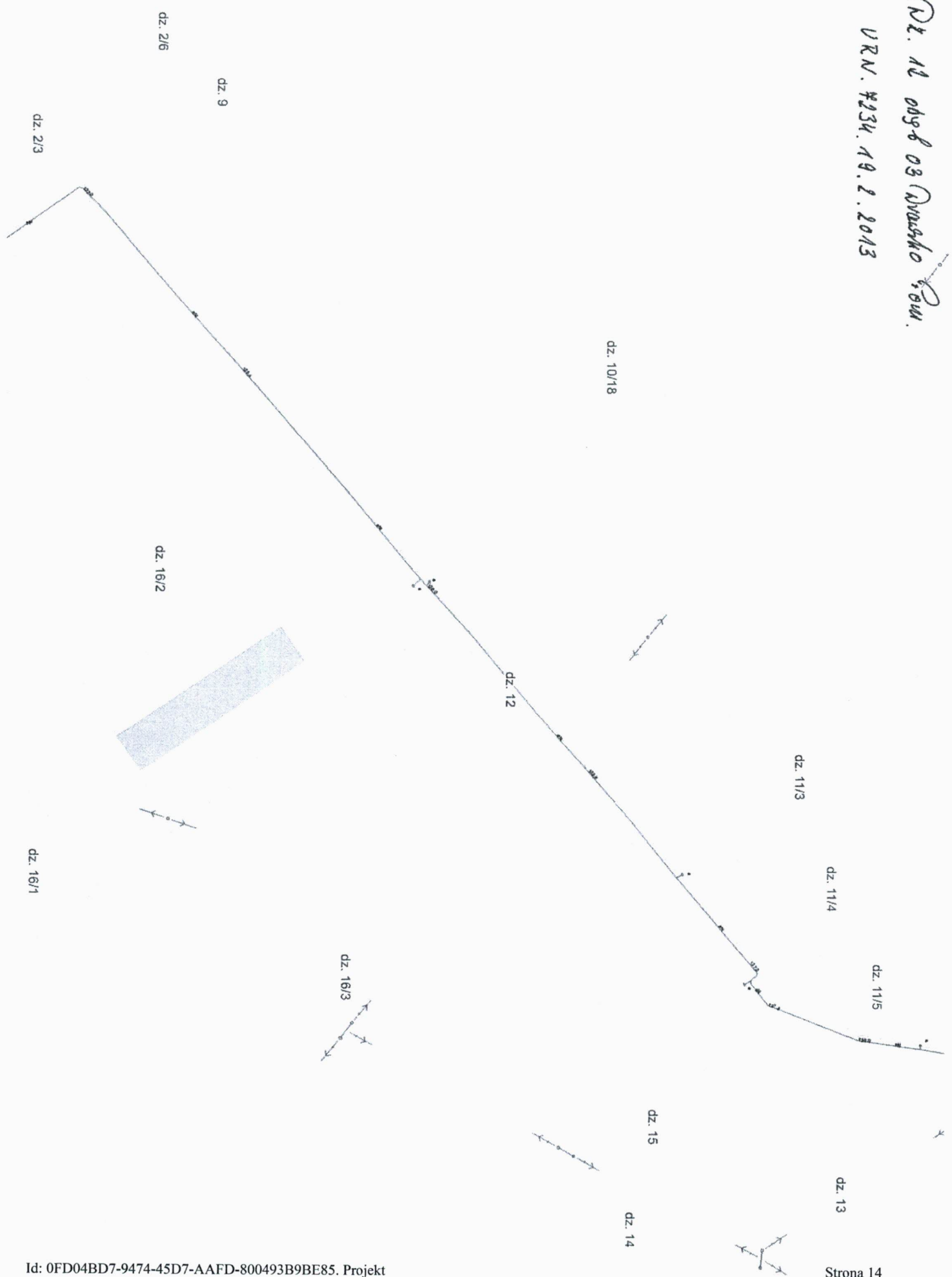
dz. 11

dz. 16/3



Pl. 12 obj. 03 Prusko Pom.

URN. #234. 19.2.2013



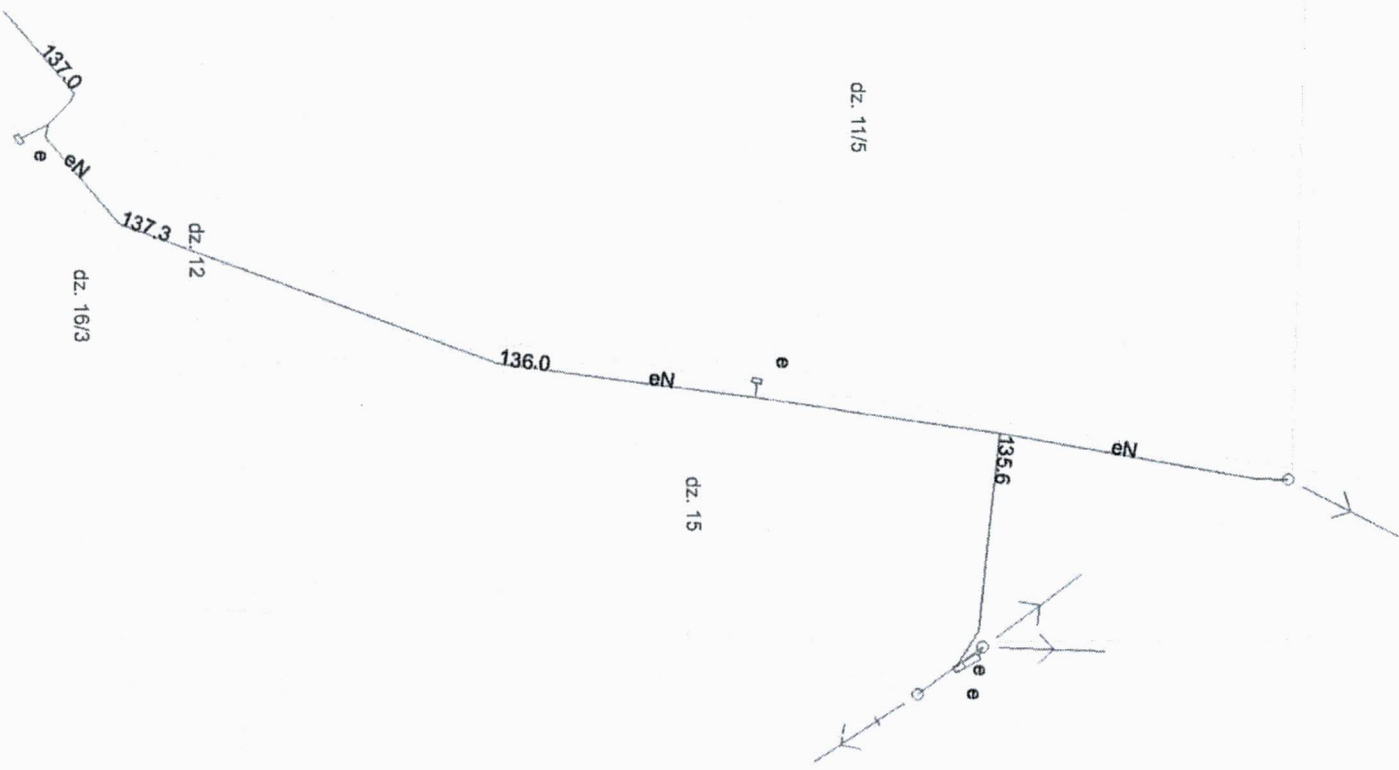
Det. W 15, obwód 03 Naważko Gm.
URN. 4234.19.2.2013

dz. 11/1

dz. 11/3

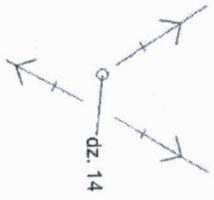
dz. 11/4

dz. 11/5



dz. 5/1

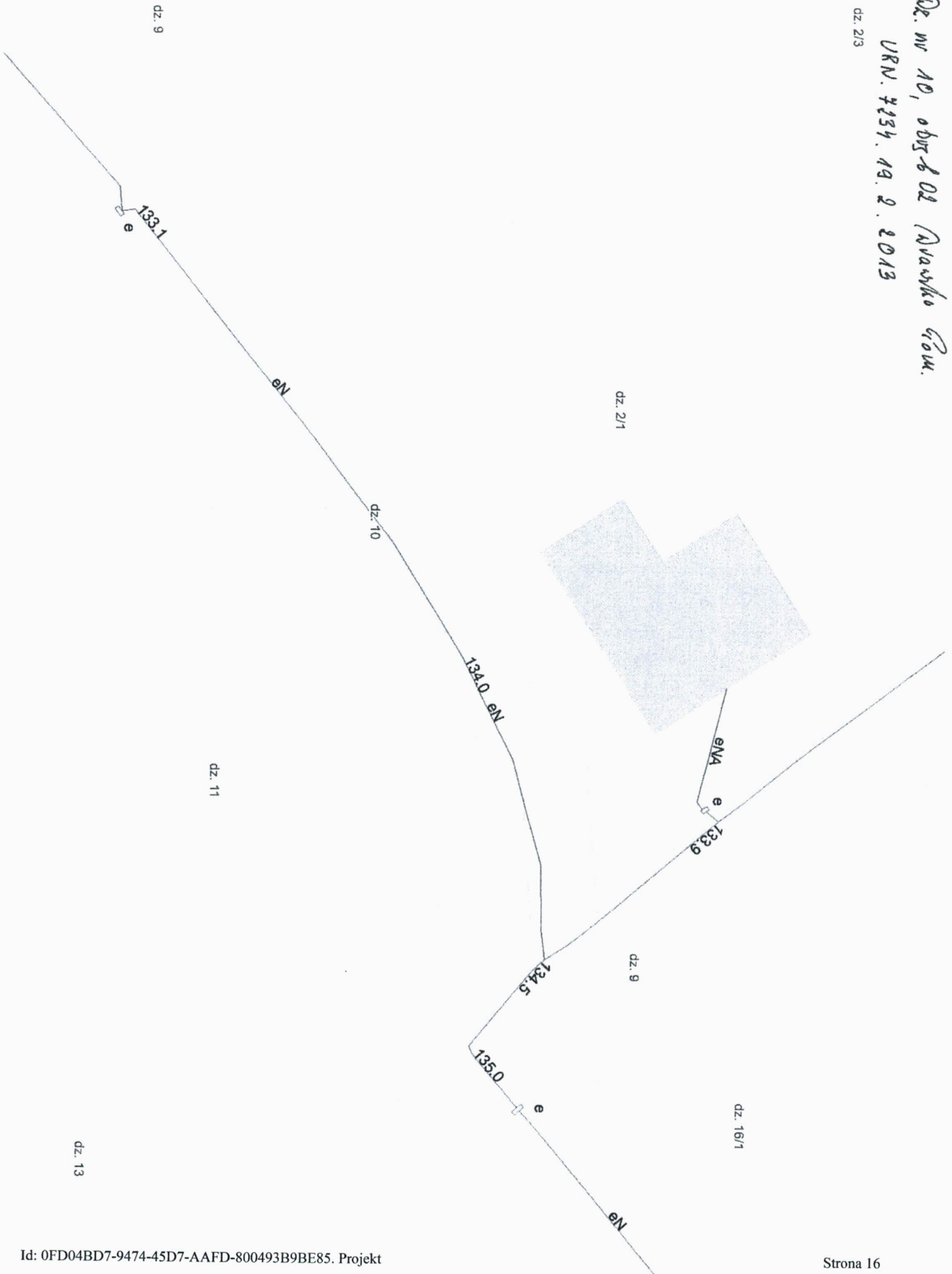
dz. 13



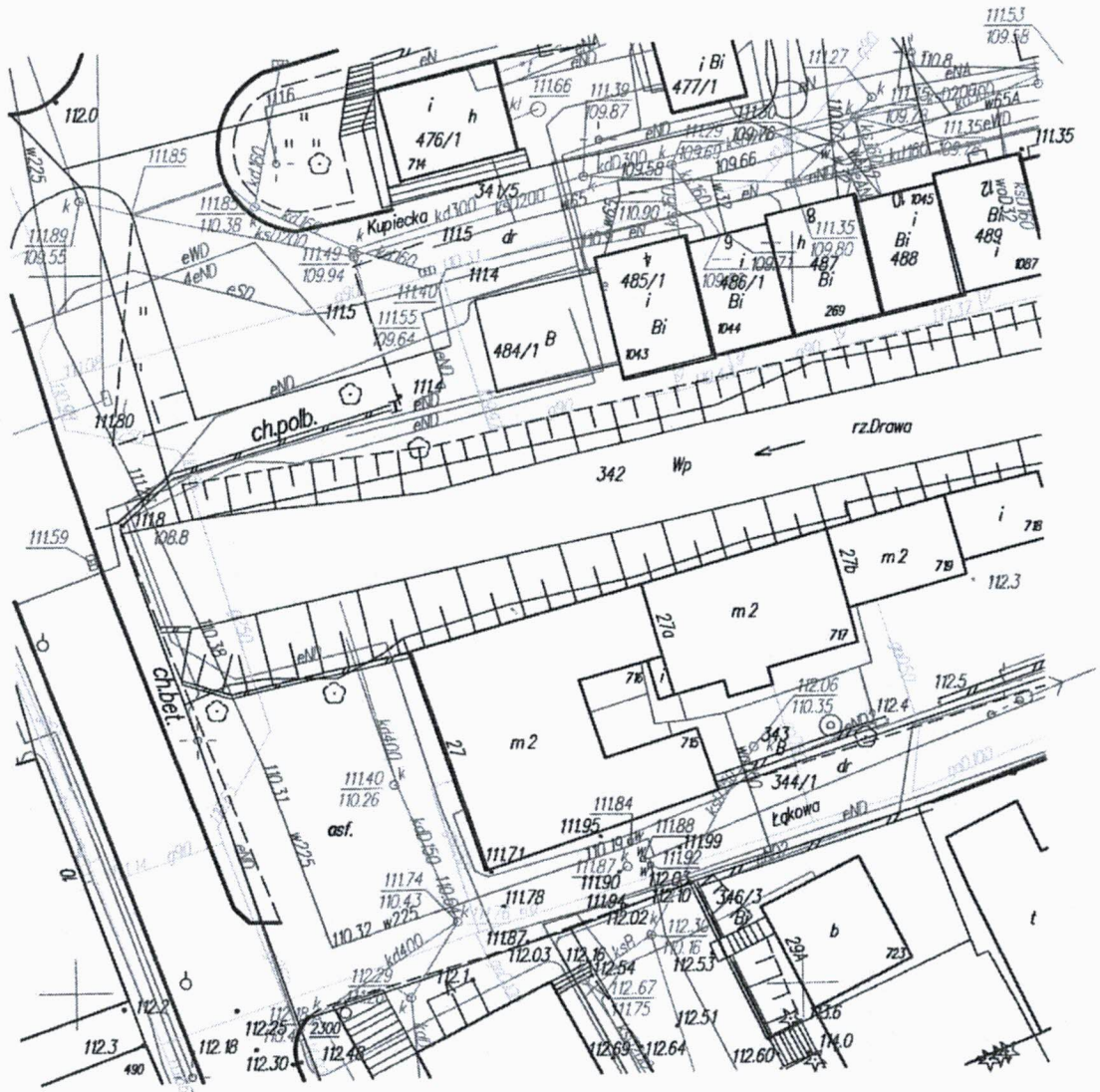
Wz. nr 10, obrot 02 Awamko Gow.

URN. 7234. 19. 2. 2013

dz. 2/3



**MIASTO DRAWSKO POM.
OBR.011; dz.484/1
SKALA 1 : 500
ARK: 5.202.27.09.4.2**



inwent. ew.
STAROSTA DRAWSKI
WYDZIAŁ GEODEZJI, KARTOGRAFII I KATASTRU
 Wyeksponowane na niniejszej mapie sieci uzbrojenia terenu zostały zrealizowane a dokumenty powstałe w wyniku homologacji przyjęto do państwowego zasobu geodezyjno-kartograficznego w dniu **22.03.2013** i zawiad. pod nr **024.M-650040**
 Sieć uzbrojenia terenu zrealizowana jest zgodnie/niezgodnie z lokalizacją uzg. z Państwowego Zespołu Uzgadniania Dokumentacji Geodezyjno-Kartograficznej z dnia **22.03.2013** z up. **STAROSTY** Drawsko Pom.

STAROSTA DRAWSKI
WYDZIAŁ GEODEZJI, KARTOGRAFII I KATASTRU
 Reprodukowanie, rozpowszechnianie i rozprowadzanie niniejszego dokumentu wymaga zezwolenia, o którym mowa w art. 18 ustawy z dnia 17 maja 1984 r. Prawo geodezyjne i kartograficzne (Dz. U. z 2010r. Nr 193, poz. 1287 z 2010r.)

z dnia **22.03.2013**
 z up. **STAROSTY** Drawsko Pom.
 mgr inż. **Dominik Dołycki**
 GEODETA POWIATOWY

Z up. **STAROSTY**
 mgr inż. **Dominik Dołycki**
 GEODETA POWIATOWY

Obsz. Rydzewo de. 296 dz. 151/2
URN. 7234.31.2012.IV

dz. 424/4

dz. 424/5

dz. 423/2

dz. 423/1

dz. 422

dz. 421

dz. 420/3

dz. 441/1

dz. 420/2

dz. 420/6

dz. 152/1

dz. 151/3

dz. 296

dz. 297

dz. 199

dz. 398

dz. 399

dz. 397

dz. 396/1

dz. 395/2

dz. 413 / dz. 401

dz. 298/2

dz. 298/1

dz. 395/1

Obwód Rybnego dz. 413

VRN. 4234.31.2012.IV

dz. 392/4

dz. 199

dz. 420/8

dz. 420/10

dz. 401

dz. 441/1

dz. 420/11

dz. 420/12

dz. 420/13

dz. 420/15

dz. 402

dz. 420/16

dz. 420/17

dz. 403/1

dz. 403/2

dz. 418/10

dz. 418/9

dz. 418/15

dz. 404

dz. 418/14

dz. 418/8

dz. 418/13

dz. 418/7

dz. 413

dz. 405

dz. 418/6

dz. 406/3

dz. 418/12

dz. 416/14

dz. 441/1

dz. 418/11

dz. 416/13

dz. 417/1

dz. 406/2

dz. 416/4

dz. 416/8

dz. 416/12

dz. 416/7

dz. 407/1

dz. 416/11

dz. 416/6

"G E O D E Z J A" Usługi Geodezyjne i Pośrednictwa
Tomasz Piekarski

MAPA DO CELÓW PROJEKTOWYCH

skala 1:1000

miejsowość: Rydzewo

id.jedn.ewidencyjnej: 320302_5

nazwa jedn.ewidencyjnej: Drawsko Pomorskie

id.obrębu: 320302_5.0005

nazwa obrębu: Rydzewo

Układ współrzędnych płaskich: "PL-ETRF2000/5"
Poziom odniesienia wysokości: "PL-KRON86-NH"

wykonawca: Tomasz Piekarski

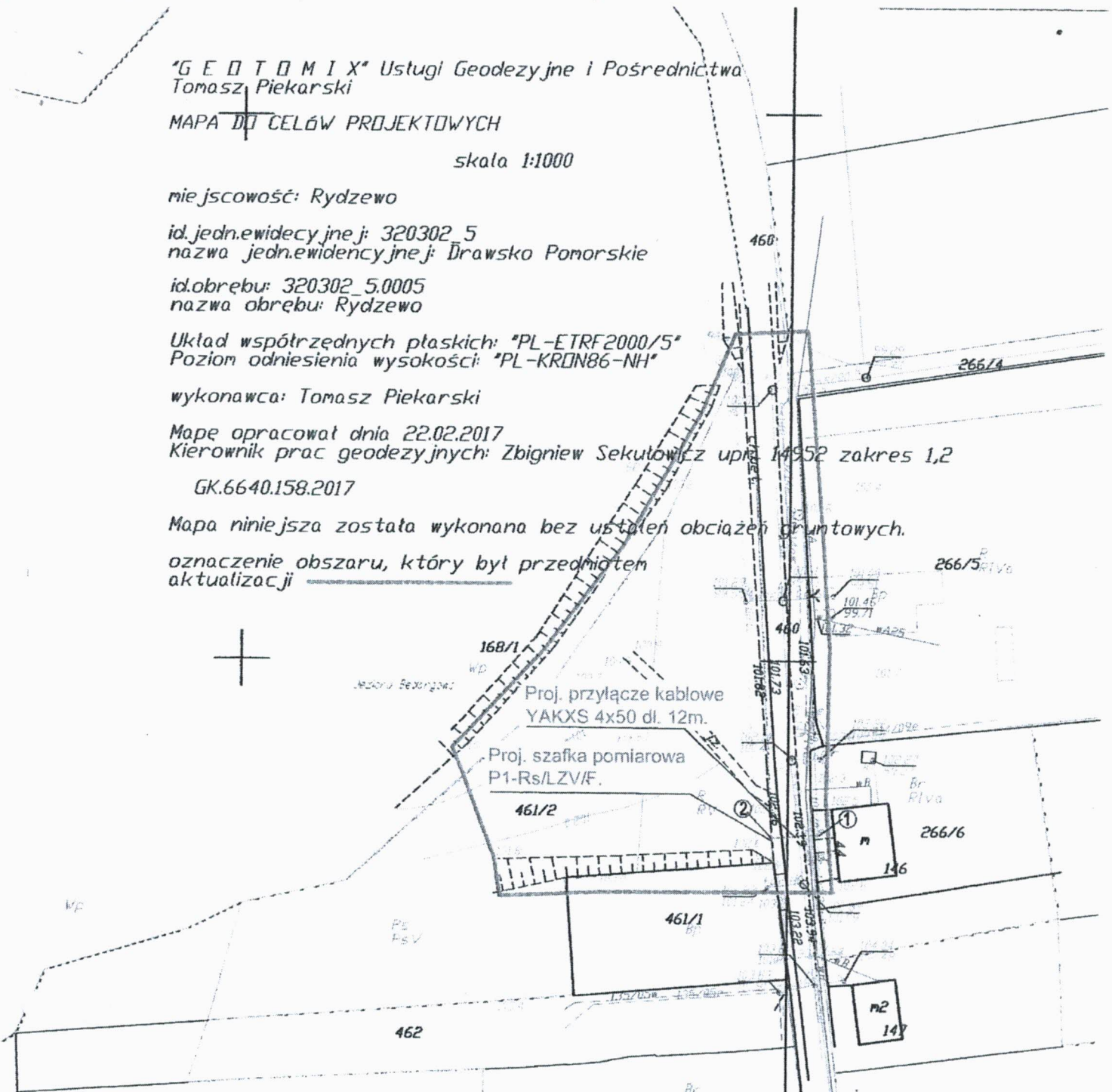
Mapę opracował dnia 22.02.2017

Kierownik prac geodezyjnych: Zbigniew Sekutowicz upr. 14952 zakres 1,2

GK.6640.158.2017

Mapa niniejsza została wykonana bez ustaleń obciążeń gruntowych.

oznaczenie obszaru, który był przedmiotem
aktualizacji



Projekt zagospodarowania terenu w części rysunkowej został sporządzony na kopii mapy do celów projektowych zgodnej z oryginałem.

zapisano nr 1
dok. GK.6630 29.02.2017 AS
dnia 12.03.2017

Niniejsza dokumentacja była przedmiotem
narady koordynacyjnej w dniu 11.02.2017
w Wydziale Geodezji, Kartografii i Katastru
Starostwa Powiatowego w Drawsku Pom.
nr. GK.6630 z upr. STAROSTA

Inż. Małgorzata Wrońska (z upr. geod.)
GEODEZA POWIATOWA

Id: OFD04BD7-9474-45D7-AAFD-800493B9BE85. Projekt

Inwestor: ENERGA - OPERATOR SA Oddział w Koszalinie ul. Morska 10; 75-950 Koszalin			
Biuro projektowe: Pracownia Elektryczna Jarosław Nowak ul. Obrońców Westerplatte 34A, 78-500 Drawsko Pomorskie			
Imię i nazwisko		Uprawnienia:	Podpis:
Opracował:	mgr inż. Jarosław Nowak		
Projektował:	inż. Norbert Kundera	Uprawnienia budowlane do projektowania bez ograniczeń w specjalności instalacyjnej zakresie sieci, instalacji i urządzeń elektrycznych i elektroenergetycznych ZAP/0088/POOE/06	
Opis rysunku: Projekt zagospodarowania terenu Budowa przyłącza enn do zasilania placu rekreacyjnego dz. nr 461/2 obr. Rydzewo w m-ci Rydzewo gm. Drawsko Pom., poprzez dz. nr 460.			Numer umowy: AJ01779/14 OBI/ 5252MZI/1700351/1 Nr rysunku: 1
Strona 20			

MAPA DO CELÓW PROJEKTOWYCH

skala: 1:500
 miejscowość: Drawsko Pomorskie
 identyfikator jednostki rejestrowej: 320302_4
 nazwa jednostki rejestrowej: Drawsko Pomorskie miasto
 numer obrębu ewidencyjnego: 0010
 działka nr: nr : 22/1, 30
 układ wsp. prostokątnych płaskich PL-ETRF2000
 układ wysokościowy PL-KRON86-NH
 GK.6640.58.2017

Za zgodność z oryginałem: 03. 04. 2017
 dnia:

Miejsce: ENERGA-OPERATOR SA Oddział w Koszalinie ul. Morska 10, 75-950 Koszalin			
Biuro projektowe: STOWARZYSZENIE ELEKTRYKÓW POLSKICH 00-050 Warszawa, ul. Świętokrzyska 14, ODDZIAŁ KOSZALIŃSKI OŚRODEK RZECZOZNAWSTWA W KOSZALINIE			
Imię i Nazwisko:		Data:	Podpis:
mgr inż. Robert Żwirko ZNPB-U.73428/9/98		styczeń 2017	mgr inż. Robert Żwirko zawinięto budowlanie do projektowania i kierowania robotami budowlanymi bez ograniczeń w specjalności: instalacje w zakresie sieci, instalacji urządzeń elektrycznych i elektroenergetycznych nr ewid. ZNPB-U.73428/9/98
Opis rysunku: Projekt zagospodarowania terenu Projektowana przyłącze elektroenergetyczna 0,4 kV do zasilania budynku mieszkalnego w m. Drawsko Pom. ul. Mazurska na dz. nr 22/1 obręb 0010, gmina Drawsko Pom.			Nr składowy: Data inwestycji: Skala: 1:500 Nr rys: 1

Mapa do celów projektowych została wykonana bez ustaleń obciążeń.

Mapa aktualna na dzień 31 styczeń 2017r

Usługi Geodezyjne
 Wojciech Wróbel
 Zagazd 25b
 78-500 Drawsko Pom.

Sylwester Ostrowski
 geodeta upr. nr 7883
 imię i nazwisko, nr uprawnień oraz data i podpis geodety uprawnionego który opracował mapę

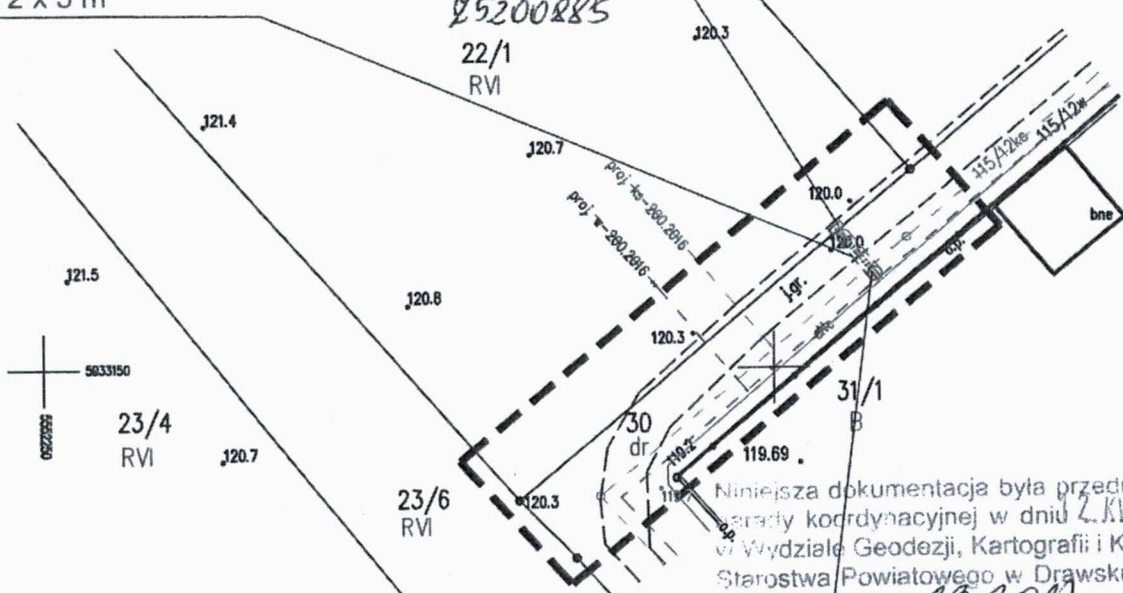
nazwa/imię i nazwisko wykonawcy oraz data i podpis osoby reprezentującej wykonawcę

Załącznik nr 1
 do protokołu GK.6630 z dnia 12. KWI. 2017 AS

Projektowany przecisk rura osłonowa 2xSRS-110 długości 2 x 5 m

Projektowana szafka pomiarowa P1-Rs/LZV/F 22/1 RVI

J20.5 22/2 LZR-RVI



Projektowane elektroenergetyczne przyłącze kablowe "wcinka" 0 przekroju 2 x YAKXS 4x120 mm2 długości 2 x 9 m + płaskownik Fe/Zn 25x4

Niniejsza dokumentacja była przedmiotem obrady koordynacyjnej w dniu 12. KWI. 2017 w Wydziale Geodezji, Kartografii i Katastru Starostwa Powiatowego w Drawsku Pom. nr GK.6630 z 2017 AS

(Podpis przewodniczącego narady) inż. Małgorzata Marciniewicz-Skorupa GEODETA POWIATOWY

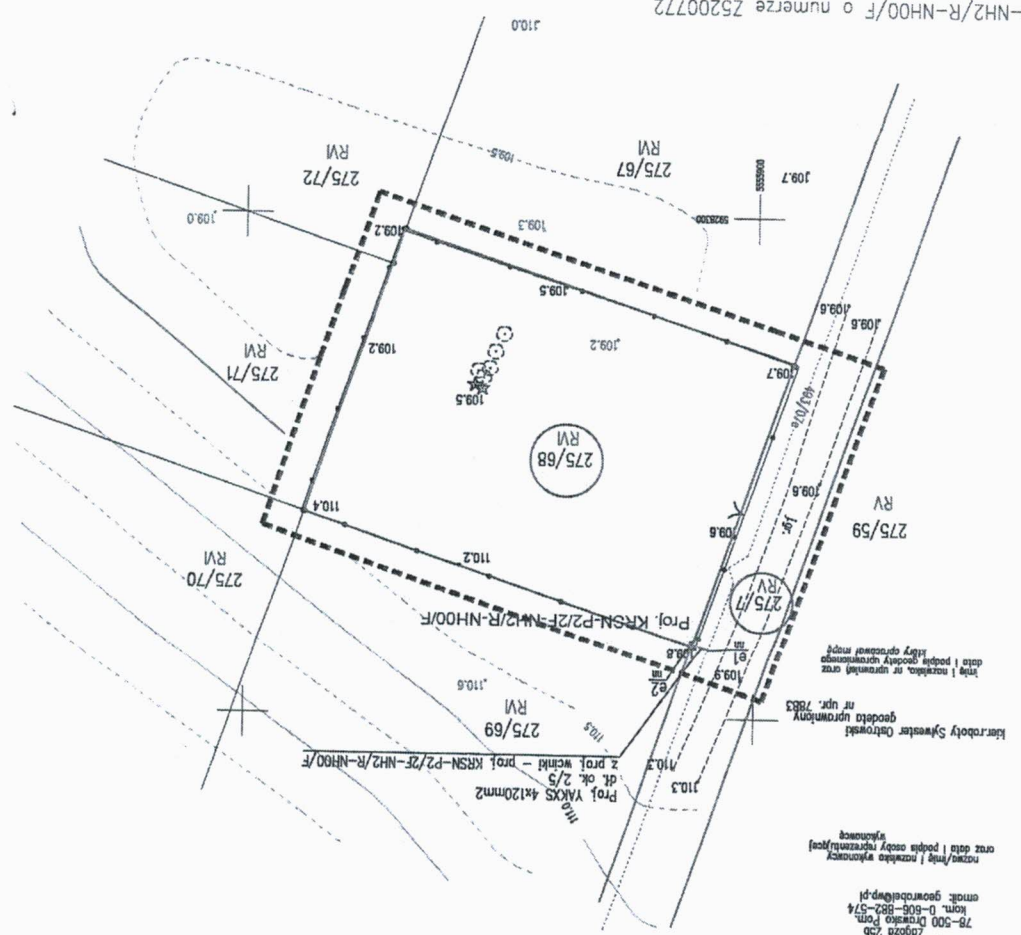
Załącznik nr 1
Zobowiązanie z planem

Proj. rury ochronne
Proj. złącza kablowe 0,4kV
Proj. linia kablowa 0,4kV

Proj. KRNSN-P2/ZF-NH2/R-NH00/F o numerze Z5200772

Investor: ENERGA OPERATOR SA Oddział w Koszalinie
ul. Morska 10, 75-950 Koszalin

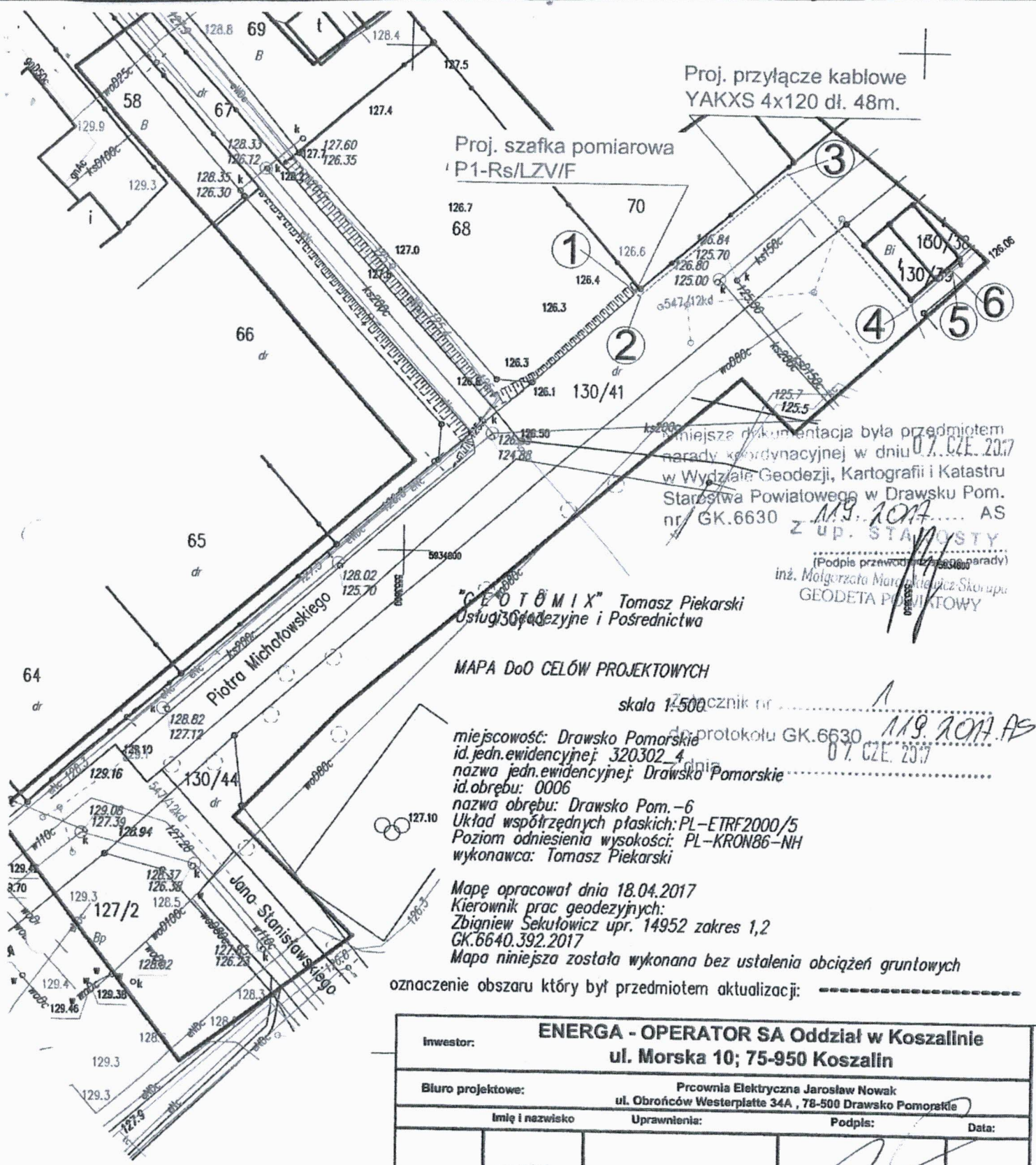
Projekt zagospodarowania terenu.	
Tytuł rysunku: OB/52/1603411.17/1-1/1	
Budowa przyłącza energetycznego 0,4kV dla dz. nr 275/68 w. Gudowo gm. Drawsko Pomorskie.	
Tytuł projektu: PROJEKT BUDOWLANO-WYKONAWCZY	
Nr projektu: OB/52/1603411	
Skala: 1:500	
ul. Cukrowa 101, 71-004 Szczecin	
tel. 91-430-50-49	
TWN	
mgr inż. Adam Wierzbowski	
mgr inż. Piotr Świąta	
mgr inż. Michał Potępski	
Data: 02.2017	



Mapa do celów projektowych została wykonana bez ustalen obciążen.
Mapa aktująca na dzień 22 listopad 2016r

MAPA DO CELÓW PROJEKTOWYCH
skala: 1:500
miejscowość: Gudowo
identyfikator jednostki rejestrowej: 320302_5
nazwa jednostki rejestrowej: Drawsko Pom. obszar wiejski
numer obrębku ewidencyjnego: 0042
nazwa obrębku ewidencyjnego: Gudowo
działka nr: 275/68
układ wsp. prostokątnych piaszczyn PL-ETRF2000
układ wysokościowy PL-KR086-NH
CK.6640.1243.2016

Usługi Geodezyjne
Bożena W. Duda
Lugozel 75b
78-500 Drawsko Pom.
kom. 0-608-882-574
omk: gowr02@wp.pl
rozmiar i nazwa wykonawcy
człk. i podpis osoby wykonawcy
Kierowca Synter Ostrowski
geodeta uprawniony
nr upr. 7883
tytuł i nazwa, nr uprawnień oraz
data i podpis geodety wykonawcy
Klasy opracowań mapy



Proj. przyłącze kablowe
YAKXS 4x120 dł. 48m.

Proj. szafka pomiarowa
P1-Rs/LZV/F

Niniejsza dokumentacja była przedmiotem
narady koordynacyjnej w dniu 07.02.2017
w Wydziale Geodezji, Kartografii i Katastru
Starostwa Powiatowego w Drawsku Pom.
nr GK.6630 z up. STANISZ
(Podpis przewodniczącego parady)
inż. Małgorzata Marętkiewicz-Skocupa
GEODETA POKRYTKOWY

"GEOTOMIX" Tomasz Piekarski
Usługi geodezyjne i Pośrednictwa

MAPA DoO CELÓW PROJEKTOWYCH

skala 1:500

miejsowość: Drawsko Pomorskie
id.jedn.ewidencyjnej: 320302_4
nazwa jedn.ewidencyjnej: Drawsko Pomorskie
id.obrebu: 0006
nazwa obrebu: Drawsko Pom.-6
Układ współrzędnych płaskich: PL-ETRF2000/5
Poziom odniesienia wysokości: PL-KRON86-NH
wykonawca: Tomasz Piekarski

Mapę opracował dnia 18.04.2017
Kierownik prac geodezyjnych:
Zbigniew Sekułowicz upr. 14952 zakres 1,2
GK.6640.392.2017

Mapo niniejsza została wykonana bez ustalenia obciążeń gruntowych
oznaczenie obszaru który był przedmiotem aktualizacji: -----

Projekt zagospodarowania
terenu w części rysunkowej
został sporządzony na kopii
mapy do celów projektowych
zgodnie z oryginałem.

ENERGA - OPERATOR SA Oddział w Koszalinie ul. Morska 10; 75-950 Koszalin				
Inwestor:				
Biuro projektowe: Pracownia Elektryczna Jarosław Nowak ul. Obrońców Westerplatte 34A, 78-500 Drawsko Pomorskie				
Imię i nazwisko		Uprawnienia:		Podpis:
Data:				
Opracował:	mgr inż. Jarosław Nowak			maj 2017 r.
Projektował:	inż. Norbert Kundera	Uprawnienia budowlane do projektowania bez ograniczeń w specjalności instalacyjnej w zakresie sieci, instalacji i urządzeń elektrycznych i elektroenergetycznych ZAP/0088/POOE/06		maj 2017 r.
Opis rysunku: Projekt zagospodarowania terenu Budowa przyłącza enn do zasilania budynku mieszkalnego jednorodzinny dz. nr 68 obr. 0006 w m-ci Drawsko P., ul. Piotra Michałowskiego poprzez dz. nr 130/41 i 130/43				Numer umowy: AJ01779/14 OBI/52/ Nr rysunku: 1
				Strona 23

R A D A M I E J S K A

w Drawsku Pomorskim
wpłynęło dnia 03.08 2011 r.

Nr. zał.
podpis Eksp.