

**UCHWAŁA NR IV/13/2014**

**RADY MIEJSKIEJ W DRAWSKU POMORSKIM**

z dnia 30 grudnia 2014 r.

**w sprawie przystąpienia do sporządzenia zmiany miejscowego planu zagospodarowania przestrzennego gminy Drawsko Pomorskie**

Na podstawie art. 14 ust. 1 w zw. z art. 27 ustawy z dnia 27 marca 2003 r. o planowaniu i zagospodarowaniu przestrzennym (Dz. U. z 2012 r. poz. 647, poz. 951, poz. 1445, z 2013 r. poz. 21, poz. 405, poz. 1238, poz. 1446, z 2014 r. poz. 379, poz. 768) Rada Miejska w Drawsku Pomorskim uchwała, co następuje:

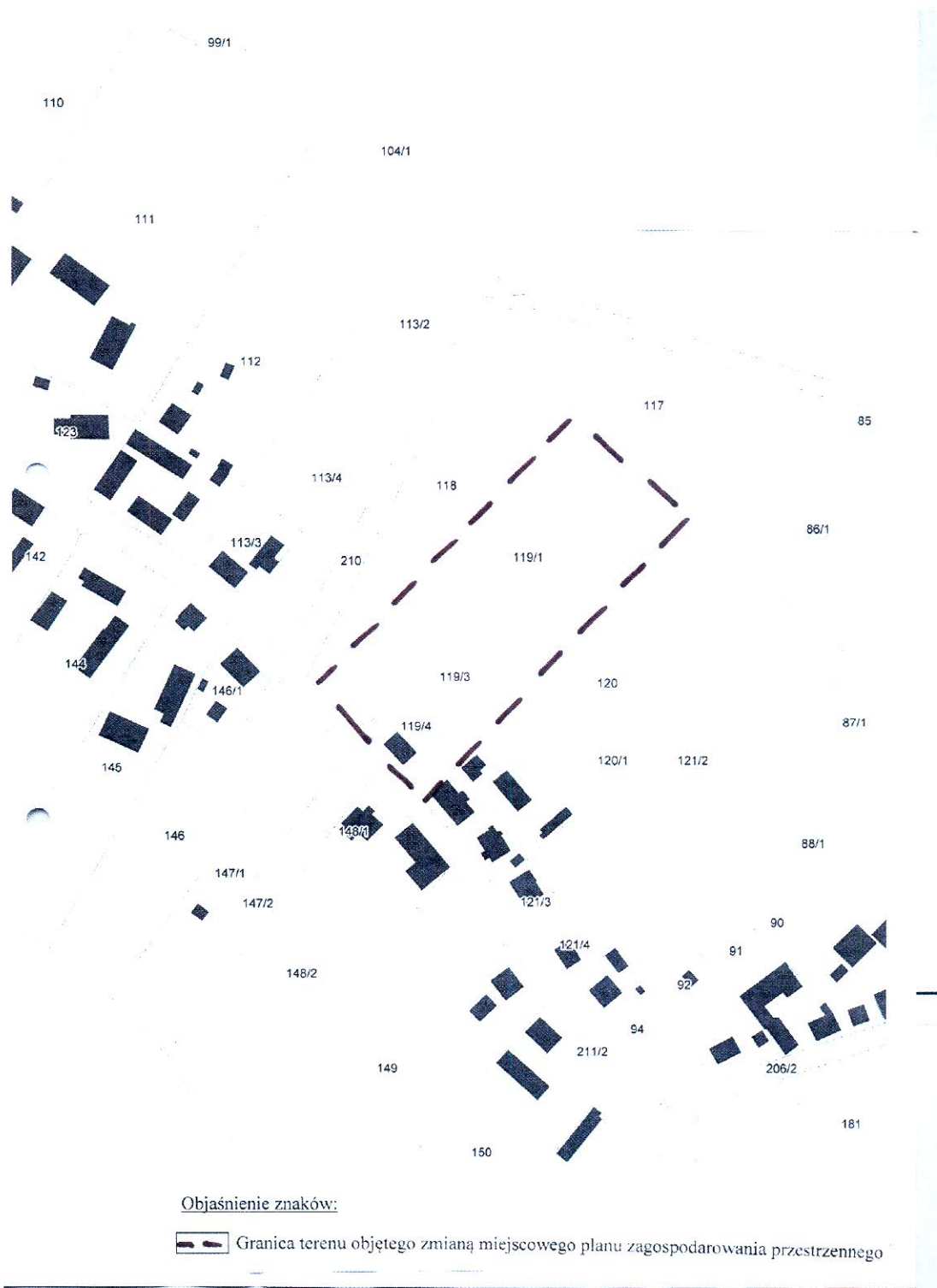
**§ 1.** Przystępuje się do sporządzenia zmiany miejscowego planu zagospodarowania przestrzennego gminy Drawsko Pomorskie dla obszaru położonego w obrębie geodezyjnym Gudowo oznaczonego na załącznikach graficznych do niniejszej uchwały przedstawiających granice obszaru objętego projektem zmiany planu.

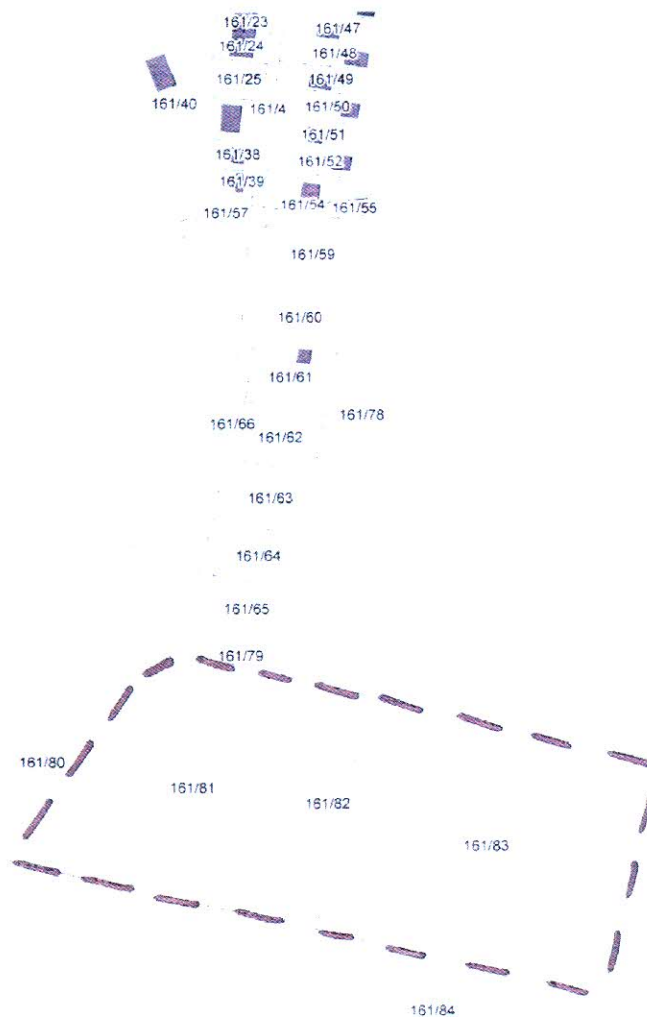
**§ 2.** Uchwała wchodzi w życie z dniem podjęcia.

**Przewodniczący Rady  
Miejskiej w Drawsku Pomorskim**

Ireneusz Gendek







Objaśnienie znaków:

 Granica terenu objętego zmianą miejscowego planu zagospodarowania przestrzennego

## UZASADNIENIE

Zgodnie z art. 14 ust. 1 ustawy z dnia 27 marca 2003r. o planowaniu i zagospodarowaniu przestrzennym (Dz. U. z 2012 r., poz. 647 z późn. zm.) w celu ustalenia przeznaczenia terenów oraz określenia sposobów ich zagospodarowania i zabudowy Rada Miejska podejmuje uchwałę o przystąpieniu do sporządzenia zmiany miejscowego planu zagospodarowania przestrzennego.

Dla terenu objętego uchwałą położonego w obrębie geodezyjnym Gudowo obowiązuje miejscowy plan zagospodarowania przestrzennego przyjęty uchwałą Nr LVIII/494/2010 Rady Miejskiej w Drawsku Pomorskim z dnia 9 listopada 2010 r. w sprawie zmiany miejscowego planu zagospodarowania przestrzennego gminy Drawsko Pomorskie (Dz. Urz. Woj. Zachodniopomorskiego z 2011 r. Nr 133, poz. 2668), w którym przedmiotowy teren przeznaczony jest następująco:

Załącznik nr 1:

- działka nr 119/1 – teren zabudowy mieszkaniowej jednorodzinnej, ulica wewnętrzna
- działki nr 119/3 i 119/4 – tereny zabudowy mieszkaniowej jednorodzinnej

Załącznik nr 2:

- działka nr 161/81 – tereny zabudowy usług turystyki, teren infrastruktury technicznej – wodociągi,
- działka nr 161/82 – ulica publiczna klasy dojazdowej (gminna)
- działka nr 161/83 – teren zabudowy usługowej, teren zabudowy usług turystyki, ulica publiczna klasy dojazdowej, parking

Proponowany do realizacji zakres zmiany miejscowego planu zagospodarowania przestrzennego, o którym mowa na załączniku nr 1 wynika z wniosku inwestora i będzie polegał na rozszerzeniu dotychczasowych zapisów miejscowego planu o nowe przeznaczenie terenu na cele usług turystyki.

Zakres planowanych zmian planu określonych na załącznik nr 2 dotyczy natomiast terenu gminnego i polegać będzie na zmianie ustaleń dotyczących zagospodarowania terenu i kształtowania zabudowy oraz wprowadzeniu zapisu dopuszczającego wprowadzenie funkcji mieszkaniowej dla właściciela obiektu turystycznego. Dokonanie przedmiotowych zmian przyczyni się do uatrakcyjnienia gminnych terenów inwestycyjnych dla potencjalnych inwestorów.

Przystąpienie do zmiany miejscowego planu zagospodarowania przestrzennego nie naruszy ustaleń studium uwarunkowań i kierunków zagospodarowania przestrzennego gminy Drawsko Pomorskie, w którym wnioskowane obszary posiadają przeznaczenie odpowiednio: MR – tereny zabudowy mieszkaniowej zagrodowej (wielofunkcyjna zabudowa wiejska) oraz tereny usług turystyki, potencjalne tereny rozwoju funkcji turystycznej i rekreacyjnej.

Skutki finansowe podjęcia przedmiotowej uchwały nie były rozważane, gdyż będą one określone na etapie procedury planistycznej, w wyniku której oprócz projektu zmiany miejscowego planu zagospodarowania przestrzennego sporządza się również prognozę finansową. Przedmiotowa prognoza będzie przedłożona na Radę Miejską w Drawsku Pomorskim wraz z projektem uchwały zatwierdzającej ww. zmianę planu.

Skutki gospodarcze podjęcia uchwały to przede wszystkim stworzenie dla potencjalnych inwestorów warunków umożliwiających ewentualny rozwój poprzez nowe zagospodarowanie przedmiotowych obszarów.