

**UCHWAŁA NR XX/214/2012**  
**RADY MIEJSKIEJ W DRAWSKU POMORSKIM**

z dnia 29 marca 2012 r.

**w sprawie przystąpienia do sporządzenia zmiany miejscowego planu zagospodarowania  
przestrzennego gminy Drawsko Pomorskie.**

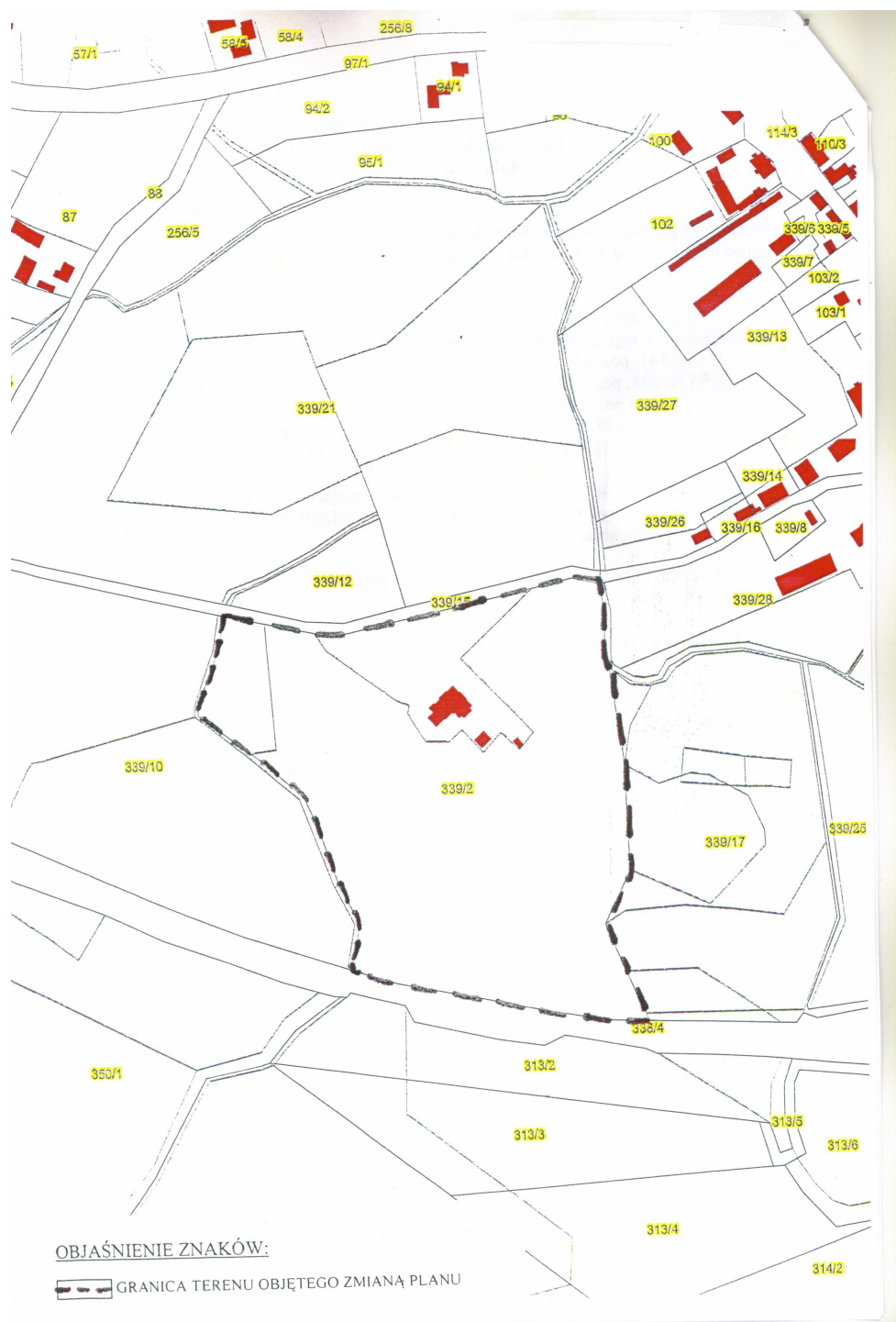
Na podstawie art. 14 ust. 1 w związku z art. 27 ustawy z dnia 27 marca 2003 r. o planowaniu i zagospodarowaniu przestrzennym (Dz. U. Nr 80, poz. 717; z 2004 r. Nr 6, poz. 41 i Nr 141, poz. 1492; z 2005 r. Nr 113, poz. 954 i Nr 130, poz. 1087; z 2006 r. Nr 45, poz. 319 i Nr 225, poz. 1635; z 2007 r. Nr 127, poz. 880; z 2008 r. Nr 199 poz. 1227, Nr 201 poz. 1237, Nr 220 poz. 1413; z 2010 r. Nr 24, poz. 124, Nr 75, poz. 474, Nr 106, poz. 675, Nr 119, poz. 804, Nr 149, poz. 996, Nr 155, poz. 1043, Nr 130, poz. 871; z 2011 r. Nr 32, poz. 159, Nr 153, poz. 901) Rada Miejska w Drawsku Pomorskim uchwala, co następuje:

**§ 1.** Przystępuje się do sporządzenia zmiany miejscowego planu zagospodarowania przestrzennego gminy Drawsko Pomorskie, dla obszaru działki nr 339/2 w obrębie Suliszewo, gmina Drawsko Pomorskie.

**§ 2.** Granice obszaru objętego zmianą planu przedstawia załącznik graficzny Nr 1 do niniejszej uchwały.

**§ 3.** Uchwała wchodzi w życie z dniem podjęcia.

Załącznik do Uchwały Nr XX/214/2012  
Rady Miejskiej w Drawsku Pomorskim  
z dnia 29 marca 2012 r.



## Uzasadnienie

Zgodnie z art. 14 ust.1 ustawy z dnia 27 marca 2003r. o planowaniu i zagospodarowaniu przestrzennym (Dz.U. Nr 80, poz. 717 ze zm.) w celu ustalenia przeznaczenia terenów oraz określenia sposobów ich zagospodarowania i zabudowy Rada Miejska podejmuje uchwałę o przystąpieniu do sporządzenia zmiany miejscowego planu zagospodarowania przestrzennego, która rozpocznie tryb formalno – prawny sporządzenia zmiany planu miejscowego zgodnie z wymogami ustawy o planowaniu i zagospodarowaniu przestrzennym.

Na terenie objętym uchwałą obowiązuje miejscowy plan zagospodarowania przestrzennego, który został przyjęty uchwałą Nr XXIV/196/96 Rady Miejskiej w Drawsku Pomorskim z dnia 29 marca 1996 r. w sprawie aktualizacji planu zagospodarowania przestrzennego gminy Drawsko Pomorskie. W ww. planie teren działki nr 339/2 w obrębie Suliszewo przeznaczony jest jako: „*Założenie parkowo-pałacowe pod ochroną prawną (Nr rejestru 1148). Park krajobrazowy z XIX w. wymaga uporządkowania. Istniejący dwór z XIX w. użytkowany przez szkołę. Utrzymuje się aktualny charakter użytkowania jako przejściowy z docelowym przeznaczeniem na usługi kultury. Obowiązuje wokół założenia parkowego określona na planie strefa ochrony ekologicznej biegnąca po naturalnych granicach cieków wodnych*” .

W studium uwarunkowań i kierunków zagospodarowania przestrzennego gminy Drawsko Pomorskie teren działki nr 339/2 w Suliszewie oznaczony jest symbolami *UP,ZP – tereny usług publicznych, tereny zieleni publicznej, parki* . W ocenie autora studium uwarunkowań wprowadzenie do zmienianego planu oprócz ww. przeznaczenia dodatkowo funkcji mieszkaniowej i usług turystycznych nie naruszy ustaleń tego studium.

Przystąpienie do zmiany obowiązującego miejscowego planu zagospodarowania przestrzennego gminy Drawsko Pomorskie ma związek z podjętą przez Radę Miejską w Drawsku Pomorskie uchwałą Nr XIX/191/2012 z dnia 23 lutego 2012 r. w sprawie likwidacji Szkoły Podstawowej w Suliszewie, a także z zamiarem przeznaczenia do sprzedaży przedmiotowego założenia parkowo-pałacowego i stworzenia dla potencjalnych inwestorów warunków umożliwiających zmianę funkcji i zainwestowanie terenu.

W dniu 9 marca 2012 r. Burmistrz Drawska Pomorskiego wystąpił do Wojewódzkiego Konserwatora Zabytków o wstępne zaopiniowanie planowanych zmian miejscowego planu zagospodarowania przestrzennego uzyskując informację, że WUOZ z Szczecinie Delegatura w Koszalinie nie wnosi zastrzeżeń do przedmiotowej zmiany miejscowego planu w związku z planowaną likwidacją szkoły. W ocenie Konserwatora Zabytków na wnioskowanym obszarze dopuścić można każdą funkcję, która nie będzie wymagała zbyt dużych ingerencji w zabytkową strukturę pałacu, zagwarantuje integralność zabytku i przywróci mu dawny charakter obiektu mieszkalnego, w którym znajdowały się pokoje dla gości.