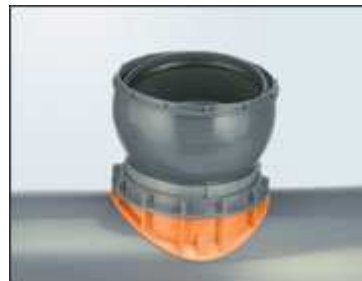


Przyłącze siodłowe- schemat

Krótki opis

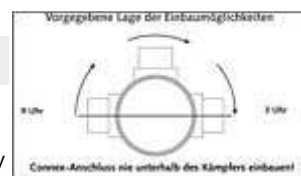
Za pomocą przyłącza siodłowego można szybko, prosto i w ekonomiczny sposób połączyć ze zbieraczem przewody przyłączy domowych albo dopływy boczne – zarówno podczas nowego układania rur, jak również przy późniejszej ich zabudowie. Przyłącze zawiera zintegrowany przegub kulowy. Jego zadaniem jest, aby przyłączana rura mogła się odchylić w granicach od 0° do 11°. W ten sposób przyłącze siodłowe spełnia wymagania Zrzeszenia Gospodarki Wodnej, Ściekowej i Odpadami ATV-DVWK-A139, według których "rury przyłączy muszą być tak wykonane i połączone, aby mogły wytrzymać przemieszczenia". Wyraźnie podwyższona elastyczność i giętkość odgrywają decydującą rolę, w tym żeby zapewnić wymaganą jakość i długą żywotność w nowo położonych przyłączach domowych. Przyłącza mają szerokość nominalną:



- przyłącze DN/OD 160, rura główna DN/OD 200-300, wiercony otwór 162 mm \pm 1 mm
- przyłącze DN/OD 160, rura główna DN/OD 400-1500, wiercony otwór 200 mm \pm 1 mm
- przyłącze DN/OD 200, rura główna DN/OD 250-1500, wiercony otwór 200 mm \pm 1 mm

Dane techniczne

Nazwa produktu:	Przyłącze siodłowe
Srednica nominalna:	DN/OD 160 - 200
Szerokość nominalna:	<ul style="list-style-type: none">• przyłącze DN/OD 160, rura główna DN/OD 200-300, wiercony otwór 162 mm \pm 1 mm• przyłącze DN/OD 160, rura główna DN/OD 400-1500, wiercony otwór 200 mm \pm 1 mm• przyłącze DN/OD 200, rura główna DN/OD 250-1500, wiercony otwór 200 mm \pm 1 mm



Kolor:	RAL 7037 (szary)
Material:	PCV-U (bez zmiękczaczy)
Aprobata techniczne:	<ul style="list-style-type: none">• świadectwo Niemieckiego Instytutu Techniki Budowlanej (DIBt) Z.-42.1-376• świadectwo Urzędu Kontroli i Badania Materiałów w Dortmundzie (Ü-MPA NRW)

Sposób układania przyłączy:	Sposób układania zgodnie z wytycznymi producenta
Zastosowanie:	boczne przyłącze do gładkościennych rur o grubościach < 30 mm systemy kanalizacyjne ścieków systemy kanalizacyjne wody mieszanej systemy kanalizacyjne wody deszczowej budowa dróg przyłącza kanalizacyjne dla gospodarstw domowych
Szczegółne:	- wachliwość rur w zakresie kątów 0°-11° (zgodnie z wymogami ATV-DVWK-A 139) - beznaprężeniowe przyłącza domowe - odporne na działanie kwasów i zasad, tzn. w zakresie pH 2-12 - możliwość ponownego zagospodarowania materiału po posortowaniu - po rozłączeniu rurociągu ponownie jego połączenie nie jest pracochłonne ani kosztowne - podczas zabudowy rurociągu podłoże pozostaje - podczas montażu nie jest wymagana przerwa w pracy kanału