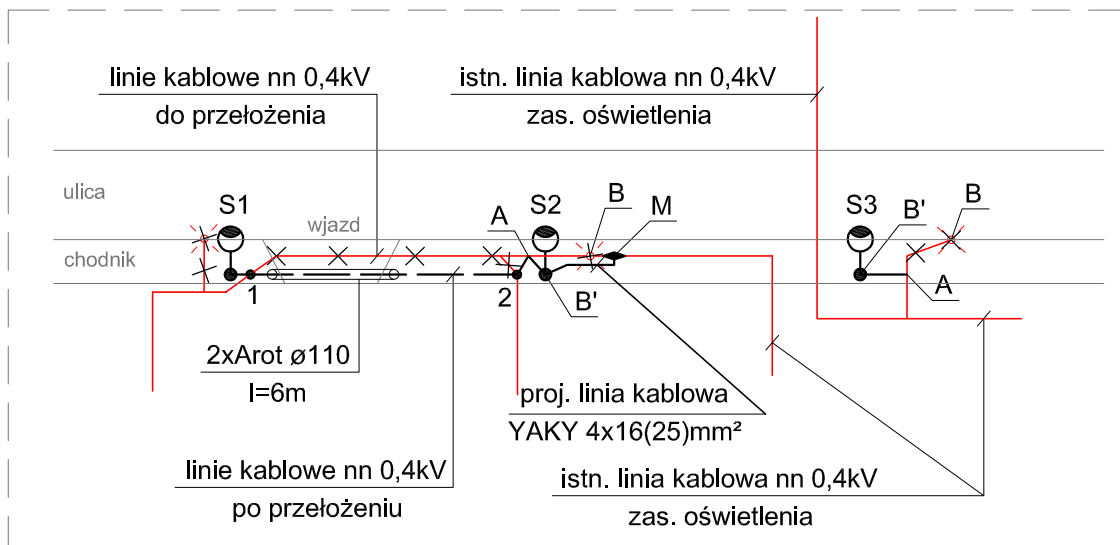


# SCHEMAT IDEOWY PRZEŁOŻENIA OŚWIETLENIA



## LEGENDA:

- M  
 - MUFA KABLOWA nn 0,4kV - ZRM-1
- ISTNIEJĄCY SŁUP OŚWIETLENIOWY DO PRZENIESIENIA
- 1 2 - KABLE ENERGETYCZNE DO PRZEŁOŻENIA
- 1 2 - KABLE ENERGETYCZNE PO PRZEŁOŻENIU
- S1...S3 - SŁUP OŚWIETLENIOWY PO PRZENIESIENIU

## UWAGI:

- ODCINEK KABLA A-B ODKOPAĆ I WPROWADZIĆ DO PRZENIESIONEGO SŁUPA OŚWIETLENIOWEGO - TRASA WG ODCINKA A-B'
- W MIEJSCACH ZBLIŻEŃ ISTN. SIECI ENERGETYCZNYCH ZE STANOWISKAMI SŁUPÓW NA SIECI NAŁOŻYĆ PRZEPUSTY DWUDZIELNE AROT  $\varnothing 50...110$
- POD WJAZDAMI NA POSESJE NA KABELE OŚWIETLENIOWE I ENERGETYCZNE NAŁOŻYĆ PRZEPUSTY DWUDZIELNE AROT  $\varnothing 50...110$
- PRACE ZIEMNE W POBLIŻY ISTNIEJĄCYCH SIECI OŚWIETLENIOWYCH I ENERGETYCZNYCH WYKONYWAĆ RĘCZNIE AŻ DO FIZYCZNEGO ICH ZLOKALIZOWANIA.
- W SŁUPACH PRZYWRÓCIĆ UZIEMIENIE ZACISKU PEN POPRZEC UZIOM LINIOWY DFeZn 6 LUB PUNKTOWE GALMAR 3x1,5m.

**OCHRONA DODATKOWA OD PORAŻEŃ PRADEM  
SAMOCZYNNNE ODŁĄCZENIE ZASILANIA**

**PLANIPROPOLSKA**

ul. Szczecińska 25a, 75-122 Koszalin  
tel. +48 (94) 346-20-41, e-mail: plan@plan-spzoo.pl

Zadanie: „Opracowanie dokumentacji projektowej na potrzeby przebudowy ul. Polnej, Ogrodowej oraz Spokojnej”

Lokalizacja: Drawsko Pom. , ulica Polna, działka nr 358/1 obręb 11 Drawsko Miasto,

Inwestor: Gmina Drawsko Pomorskie  
ul. Gen. W. Sikorskiego 41  
78-500 Drawsko Pomorskie

Branża: Elektryczna Treść rysunku: SCHEMAT IDEOWY PRZEŁOŻENIA OŚWIETLENIA

Stanowisko:	Imię i nazwisko	Podpis:	Skala: -
Projektował:	inż. Jacek Szmyt Upr. Nr GT-V-63/99/76		Data: 05.2013
Sprawdził:	mgr inż. Ludwik Trajder Upr. Nr UAN/N/7210/28/90		Nr rys. E-2