

UCHWAŁA NR
RADY MIEJSKIEJ W DRAWSKU POMORSKIM

z dnia 2015 r.

**w sprawie zgody na odstąpienie od obowiązku przetargowego trybu zawarcia umowy
dzierżawy**

Na podstawie art.37 ust. 4 zdanie drugie ustawy z dnia 21 sierpnia 1997r. o gospodarce nieruchomościami (Dz.U. z 2014 r. poz. 518, poz. 659, poz. 805, poz. 822, poz. 906, poz. 1200) Rada Miejska w Drawsku Pomorskim uchwala, co następuje:

§ 1. Wyraża się zgodę na odstąpienie od obowiązku przetargowego trybu zawarcia umowy dzierżawy z ENERGA -OPERATOR Spółką Akcyjną z siedzibą w Gdańsku, na czas nieoznaczony następujących części działek:

- 1) nr 372, 559, 169/17 obręb 6 miasta Drawsko Pomorskie o powierzchni 2,95 m2 oznaczonej na mapie stanowiącej załącznik graficzny do niniejszej uchwały (lokalizacja nr 1) z przeznaczeniem na budowę przyłącza elektroenergetycznego;
- 2) nr 67, 408 obręb Łabędzie o powierzchni 21,49 m2 oznaczonej na mapie stanowiącej załącznik graficzny do niniejszej uchwały (lokalizacja nr 2) z przeznaczeniem na budowę linii kablowej nn i złączy kablowo-pomiarowych;
- 3) nr 73/1 obręb 11 miasta Drawsko Pomorskie o powierzchni 0,19 m2 oznaczonej na mapie stanowiącej załącznik graficzny do niniejszej uchwały (lokalizacja nr 3) z przeznaczeniem na budowę przyłącza elektroenergetycznego;
- 4) nr 220 obręb Gudowo o powierzchni 2,304 m2 oznaczonej na mapie stanowiącej załącznik graficzny do niniejszej uchwały (lokalizacja nr 4) z przeznaczeniem na budowę przyłącza elektroenergetycznego.

§ 2. Uchwała wchodzi w życie z dniem podjęcia.

Zatwierdzam pod względem
formalno-prawnym
RADCA PRAWNY
Jolanta Czepe

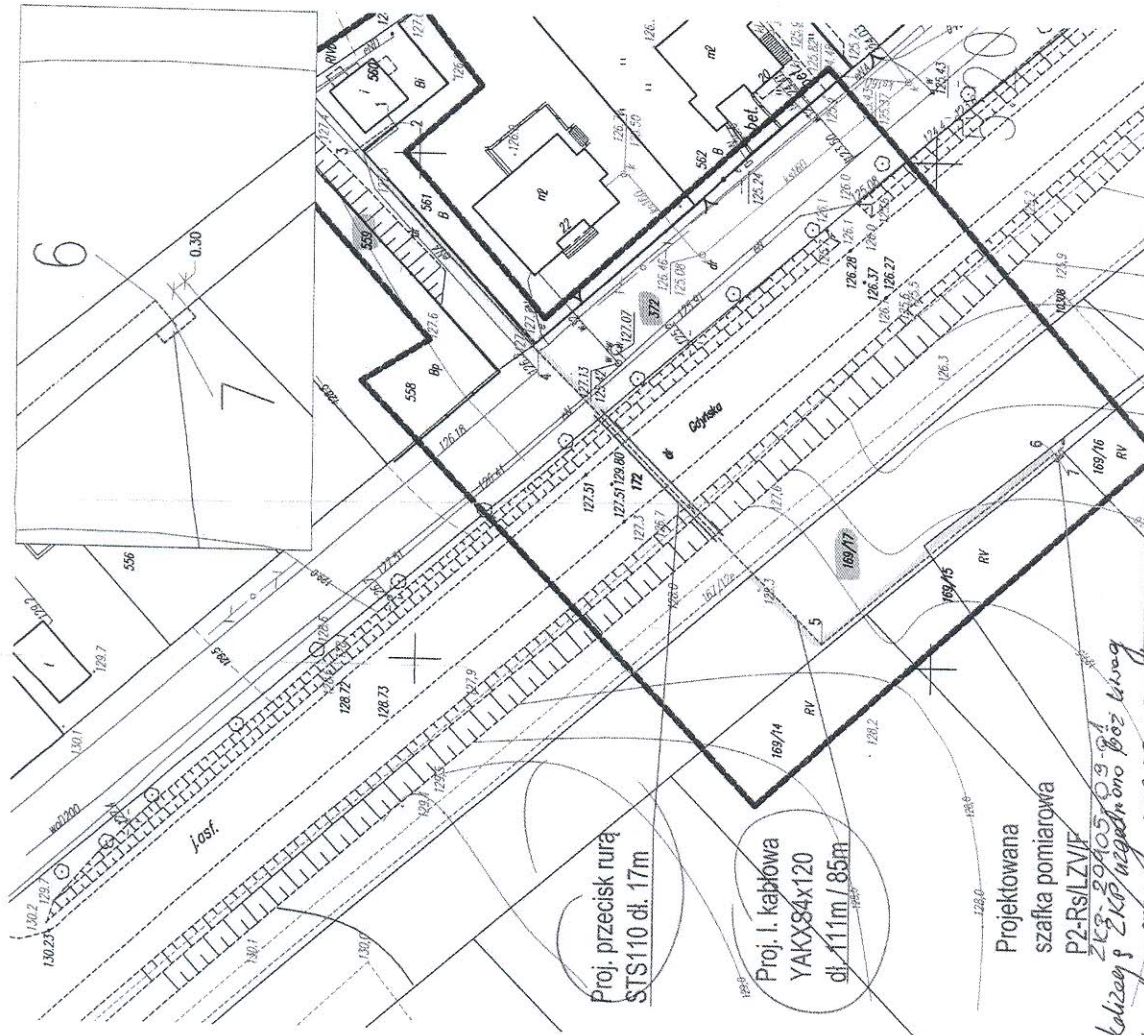
UZASADNIENIE

ENERGA -OPERATOR Spółka Akcyjna z siedzibą w Gdańsku przy ulicy Marynarki Polskiej 130, 80-557 Gdańsk, wpisaną do Krajowego Rejestru Sądowego - Rejestru Przedsiębiorców pod numerem KRS 0000033455, której akta rejestrowe prowadzi Sąd Rejonowy Gdańsk-Północ w Gdańsku, VII Wydział Gospodarczy Krajowego Rejestru Sądowego, NIP 583-000-11-90, z kapitałem zakładowym wpłaconym w całości w wysokości 1 221 110 400,00zł chce wybudować infrastrukturę energetyczną zasilającą w energię elektryczną sąsiednie działki, na terenie dróg gminnych, nie będących drogami publicznymi. Do tut. urzędu wpłynęły podania o dzierżawę gruntu. Bezprzetargowa dzierżawa na czas nieoznaczony wymaga zgody Rady Miejskiej.

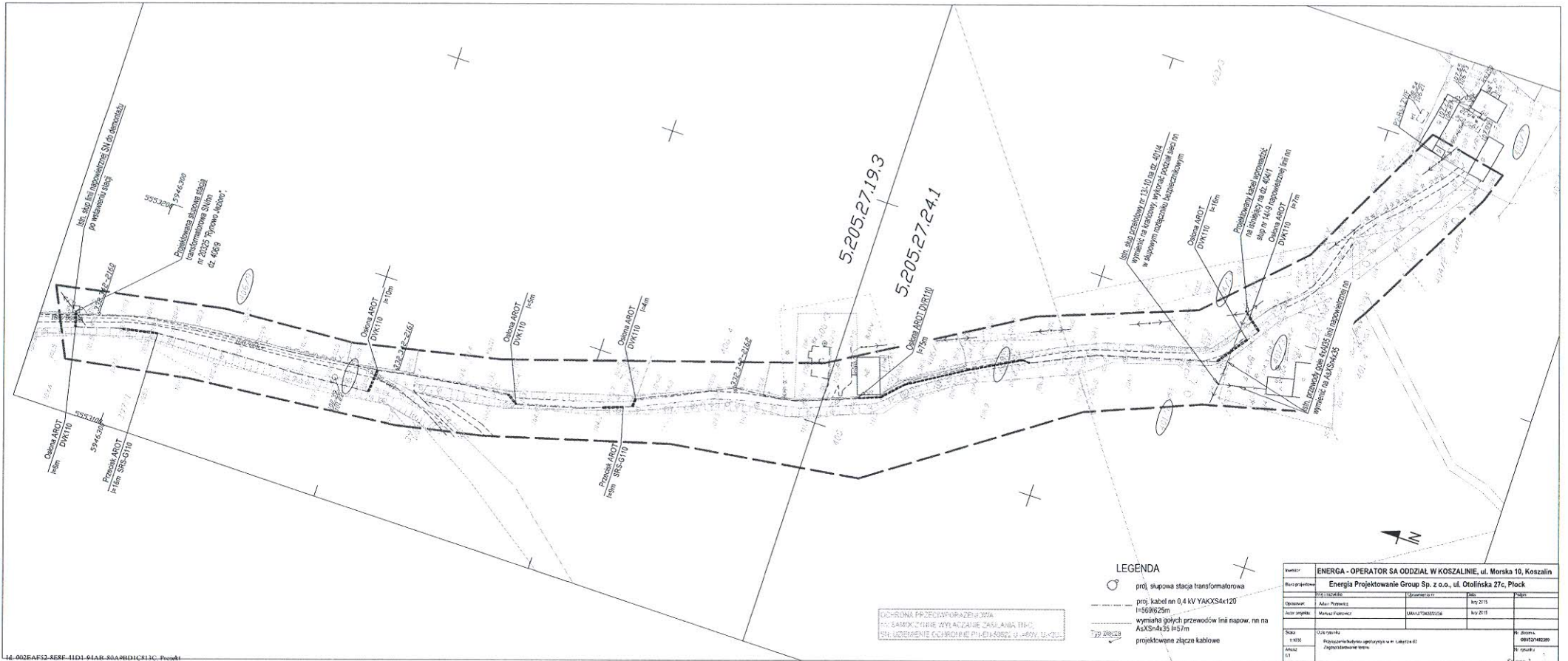


KARTA REJESTRACYJNA mapy dla celów projektowych

<p>Objekt : ul. Gdynska Obręb: 6 dz.172 Miasto: Drawsko Pom. powiat drawski woj. zachodniopomorskie</p>	<p>Nazwa jednostki wykonawstwa geodezyjnego Usługi Geodezyjne i Kartograficzne inż. Jarosław Waszkiel 78-500 Drawsko Pom. Zagrod 27a tel. kom. 604068071</p>
<p>SKALA : 1 : 500 Układ współrzędnych: 2000 strefa 5 Poziom odniesienia wysokości: Kronszadt Kierownik robót: inż. Jarosław Waszkiel upr. Nr 17247</p>	<p>3.20802_4 2 9 2 1 - 09.01.2013 4 Wykonano w ramach roboty geodezyjnej: KERG nr. 024-9/2013 W zakresie opracowania znajdują się punkty osnowy geodezyjnej podlegające ochronie na podst. art. 15. art. 48 ust 1 pkt 3 ustawy Prawo geodezyjne i kartograficzne nr. : brak</p>
<p>Mapę do celów projektowych sporządzono metodą cyfrową przy wykorzystaniu: 1. mapy zasnuwającej w skali 1:500, sekcja: 5.202.27.04.3.1; 5.202.27.04.3.2</p>	<p>Granice i nr działek ewidencyjnych: wg danych WGIKIK Starostwa Powiatowego w Drawsku Pom. z dnia: 09.01.2013 r.</p>
<p>Na mapie do celów projektowych wykazano następujące uzgodnione przez ZUDP projekty sieci uzbrojenia terenu : 167/12e</p>	<p>Rejestracja: STAROSTA DRAWSKI WYDZIAŁ GEODEZJI, KARTOGRAFII I KATASTRU W obszarze oznaczonym linią przerywaną dokonano aktualizacji treści mapy zasadniczej Dokumenty z pomocą uzupelniającej przyjęto do znanego powiatowego w dniu 27.01.2013 Niniejsza mapa może służyć do celów projektowych Projektowanie obiektu budowlanego wymagające porównania na budowę podlegającą wyłączeniu i inwentaryzacji powykonawczej przez jednostki uprawnione do wykonywania prac geodezyjnych, z dnia 27.01.2013 Drawsko Pom.</p>
<p>Informacje dodatkowe: 1. --- zakres pomiaru 2. Redakcja znaków zgodna z instrukcją techniczną K-1 (Podstawowa Mapa Kraju z 1998 r.) 3. Mapa nadaje się do celów projektowych w zakresie pomiaru 4. Stopień kartometryczności mapy do celów projektowych jest zgodny z przepisami instrukcji technicznej K-1 (Podstawowa Mapa Kraju z 1998 r.) 5. Wszystkie trwałe obiekty budowlane podlegają wyłączeniu przez jednostki wykonawstwa geodezyjnego 6. Nie wyklucza się istnienia w terenie również uzbrojenia, o którym brak było informacji, ponieważ nie zostało odnotowane w czasie inwentaryzacji geodezyjnej</p>	<p>STAROSTA DRAWSKI WYDZIAŁ GEODEZJI, KARTOGRAFII I KATASTRU Reprodukowanie, rozpowszechnianie i rozprzeczanie niniejszego dokumentu wymaga zezwolenia, którym ma w art. 18 ustawy z dnia 17 maja 1989 r. - Prawo geodezyjne i kartograficzne (Dz.U z 2010r. Nr 193, poz. 1287 z zm.) 27.01.2013 Drawsko Pom.</p>
<p>Uzbrojenie opracowano na podstawie: 1. danych branżowych – z literą B 2. pośredniego ustalenia przebiegu aparaturą elektromagnetyczną – z literą A 3. bezpośrednich pomiarów powykonawczych – bez litery</p>	<p>STAROSTA DRAWSKI WYDZIAŁ GEODEZJI, KARTOGRAFII I KATASTRU Reprodukowanie, rozpowszechnianie i rozprzeczanie niniejszego dokumentu wymaga zezwolenia, którym ma w art. 18 ustawy z dnia 17 maja 1989 r. - Prawo geodezyjne i kartograficzne (Dz.U z 2010r. Nr 193, poz. 1287 z zm.) 27.01.2013 Drawsko Pom.</p>
<p>W związku z tym w częściach 1 i 2 nie gwarantuje się kompletności, a dokładność położenia uzbrojenia na mapie może być niższa od dokładności kartometrycznej mapy</p>	<p>Kierownik, jednostki wykonawstwa geodezyjnego GEODETA UPRAWNIONY inż. Jarosław Waszkiel Świdwiecwo Nr 17247 wyd. Prez. GUGIK W-40</p>
<p>Aktualność wórnika na dzień: 09.01.2013 r.</p>	<p>Załącznik nr. 01 do opinii GK.6630 z dnia 25 KWI. 2013</p>



Biurowisko projektowe: ENERGA - OPERATOR SA Oddział w Koszalinie ul. Morska 10; 75-950 Koszalin	
Kierownik: Energi Działu Dokumentacji Energetycznej	inż. i nowosko Norbert Kundera
Opis rysunku	121/359/Proj/179/12/2012
Załącznik nr. 01 do opinii GK.6630 z dnia 25 KWI. 2013	
Projekt zagospodarowania terenu	
Budowa przyłącza em do zasilania dz. nr 169/15 przez dz. nr 560, 559, 372, 172, 169/17 w m. Drawsko Pom., ul. Gdynska	
Zadanie inwestycyjne 120/52MZ/2012/1202294	
Nr rys. 1	
Strona 2	



OCZYSZCZENIE PRZEDSIĘWZIĘCIA
 TYTUŁOWY: WYKONANIE WYKONANIA WYKONANIA
 WYKONANIE WYKONANIA WYKONANIA

LEGENDA

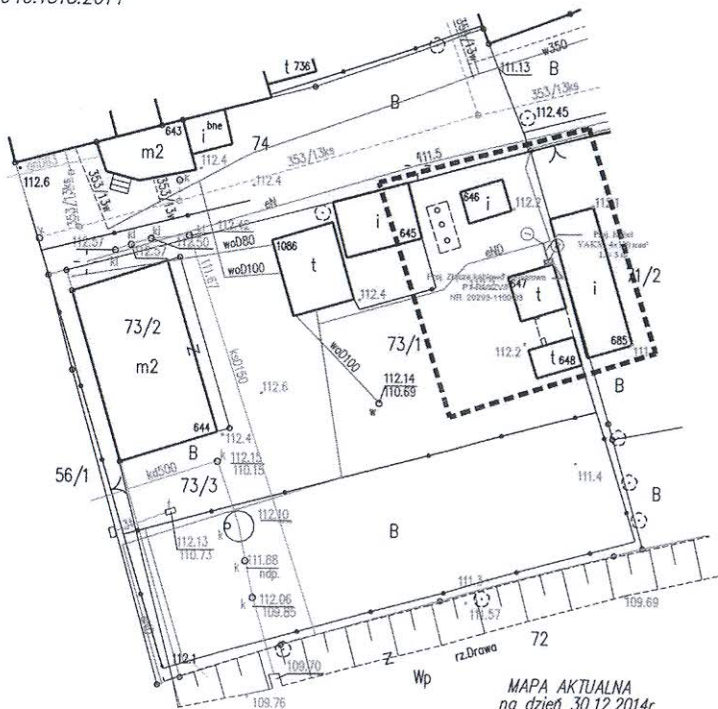
- proj. słupowa stacja transformatorowa
- proj. kabel nn 0,4 kV YAKXS4x120 I=56/6/25m
- - - wymiana gołych przewodów linii napow. nn na AXXS-4x25 I=5/m
- ▾ projektowane złącze kablowe

Numer		ENERGA - OPERATOR SA ODDZIAŁ W KOSZALINIE, ul. Morska 10, Koszalin	
Wykonawca		Energia Projektowanie Group Sp. z o.o., ul. Otolińska 27c, Płock	
Opis obiektu	Adres	Plan	Projekt
Autorka projektu	Marek Fajkowski	14.005.27.19.3	14.005.27.24.1
Data	14.005.27.19.3	14.005.27.24.1	14.005.27.24.1
Wzrost	14.005.27.19.3	14.005.27.24.1	14.005.27.24.1
Wzrost	14.005.27.19.3	14.005.27.24.1	14.005.27.24.1

Usługi Geodezyjne
Wojciech Wróbel
Zagózd 25b
78-500 Drawsko Pom.
kom. 0-606-882-574
email: geowrobel@wp.pl

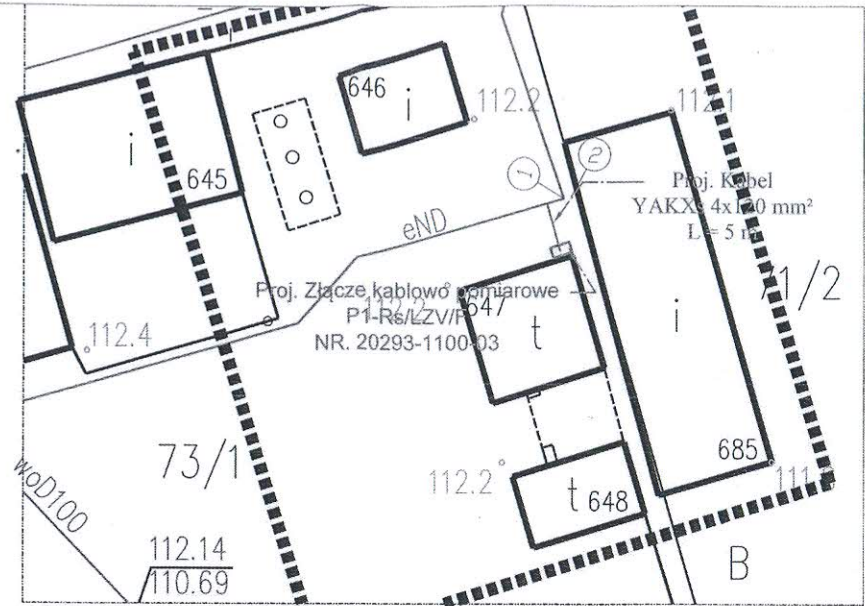
MAPA DO CELÓW PROJEKTOWYCH

województwo: 32-zachodniopomorskie
powiat: 03-drawski
320302_4 - m.Drawsko Pomorskie
obręb nr 0011
dz.nr 73/1
skala 1:500
sekcja 5.202.27.09.2.4
układ współrzędnych PL-ETRF2000 strefa 5 (15°)
poziom odniesienia PL-KRON86-NH
GK.6640.1518.2014



MAPA AKTUALNA
na dzień 30.12.2014r

WYKONAŁ: Sylwester Ostrowski
Geodeta uprawniony
Nr upr. 7883



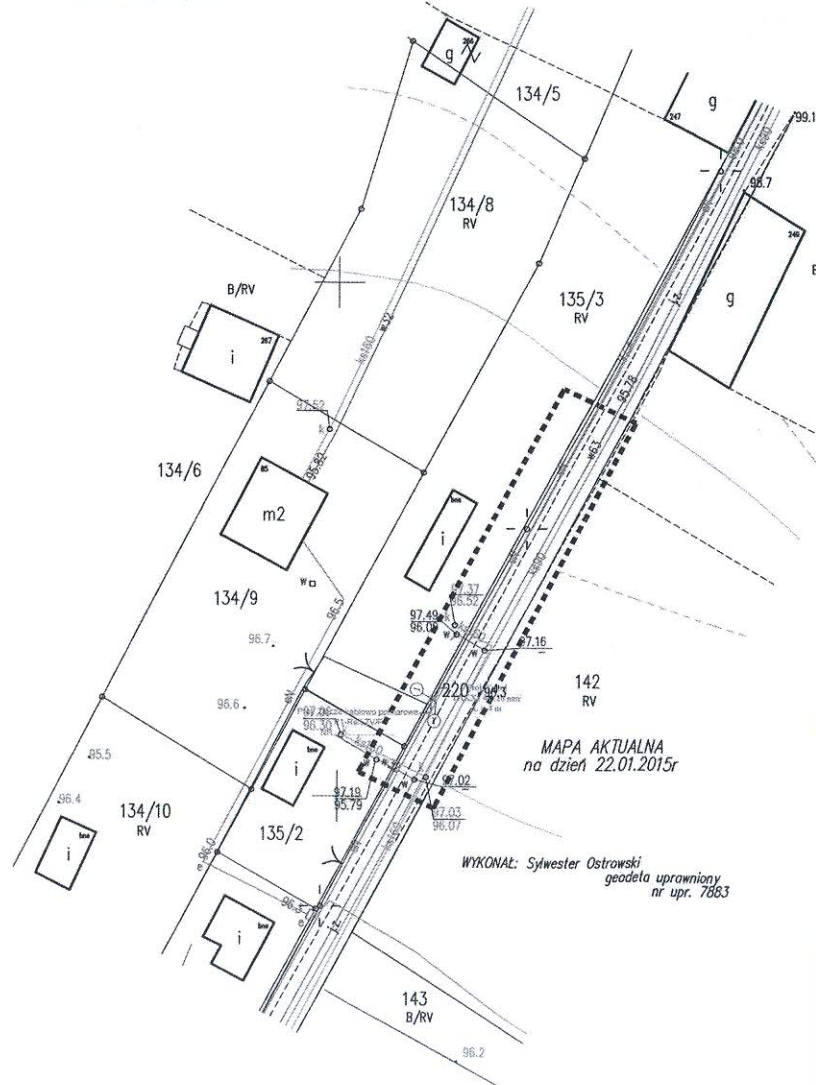
UWAGA:
Po zakończeniu prac należy przywrócić stan pierwotny placu budowy.

UWAGA:
W przypadku pojawienia się infrastruktury podziemnej nie pokazanej na mapie projektowany kabeł zabezpieczyć rurą osłonową.

OBIEKT	Zasilanie w energię elektryczną garaż Drawsko Pomorskie ul. 11 Pułku Piechoty dz. 73/1 obr. 011		Umowa
TEMAT	Projekt budowlano wykonawczy przyłącza kablowego 0,4 kV		DATA Styczeń 2015 r.
Imię Nazwisko	Opracował mgr. inż.	Projektował mgr. inż.	NR. RYS. 1
	ZAP/0119/PWOE/12 Andrzej Niewiński	ZAP/0119/PWOE/12 Andrzej Niewiński	
Podpis			

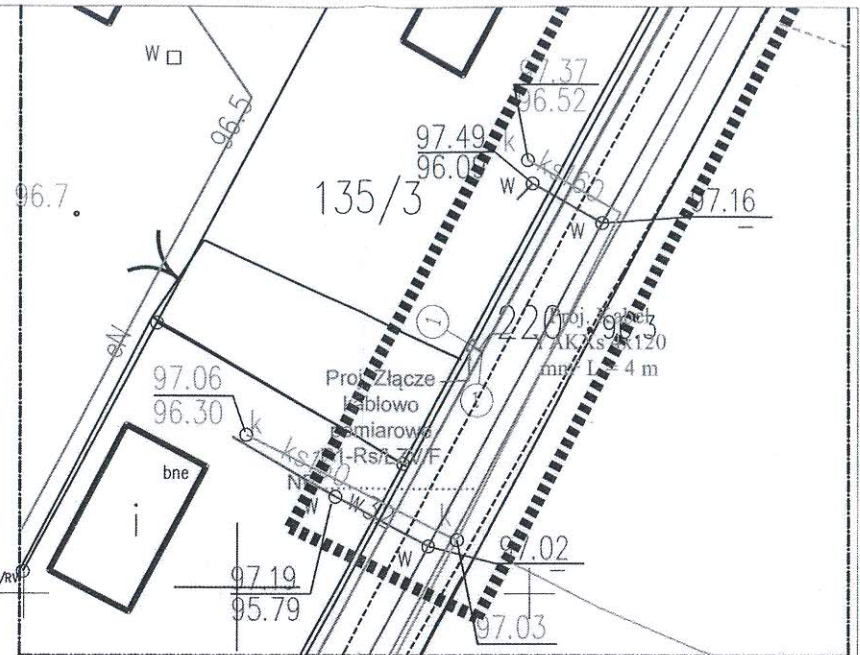
MAPA DO CELÓW PROJEKTOWYCH

województwo: 32-zachodniopomorskie
 powiat: 03-drawski
 320302_5 - gm.Drawsko Pomorskie
 obręb nr 0042-Gudowo
 dz.nr 135/3, 220
 skala 1:500
 sekcja 5.201.28.01.4.3
 układ współrzędnych PL-ETRF2000 strefa 5 (15°)
 poziom odniesienia PL-KRON86-NH
 GK.6640.71.2015r



MAPA AKTUALNA
 na dzień 22.01.2015r

WYKONAŁ: Sylwester Ostrowski
 geodeta uprawniony
 nr upr. 7883



UWAGA:
 Po zakończeniu prac należy przywrócić
 stan pierwotny placu budowy.

UWAGA:
 W przypadku pojawienia się infrastruktury podziemnej nie
 pokazanej na mapie projektowany kabel zabezpieczyć rurą
 osłonową.

OBIEKT	Zasilanie w energię elektryczną domek letniskowy Gudowo dz. 135/3 gm. Drawsko Pomorskie		Umowa
TEMAT	Projekt budowlano wykonawczy przyłącza kablowego 0,4 kV		DATA Luty 2015 r.
	Opracował mgr. inż.	Projektował mgr. inż.	
Imię Nazwisko	ZAP/0119/PWOWE/12 Andrzej Niewiński	ZAP/0119/PWOWE/12 Andrzej Niewiński	NR. RYS. 1
Podpis			