

Projekt

Druk Nr443.....

UCHWAŁA NR
RADY MIEJSKIEJ W DRAWSKU POMORSKIM

z dnia 2018 r.

**w sprawie zgody na odstąpienie od obowiązku przetargowego trybu zawarcia umowy
dzierżawy**

Na podstawie art.37 ust. 4 zdanie drugie ustawy z dnia 21 sierpnia 1997r. o gospodarce nieruchomościami (Dz.U. z 2018r. poz. 121), Rada Miejska w Drawsku Pomorskim uchwała, co następuje:

§ 1. Wyraża się zgodę na odstąpienie od obowiązku przetargowego trybu zawarcia umowy dzierżawy z ENERGA -OPERATOR Spółką Akcyjną z siedzibą w Gdańsku, która zawarta zostanie na czas nieoznaczony i dotyczyć będzie następujących części działek:

- 1) Nr 18/6 obręb 10 Drawsko Pomorskie, o powierzchni 0,108m² oznaczonych na mapie stanowiącej załącznik graficzny do niniejszej uchwały (załącznik nr 1) z przeznaczeniem na budowę doziemnej linii kablowej SN 15kV;
- 2) Nr 112/3 obręb 12 Drawsko Pomorskie, o powierzchni 1,76m² oznaczonych na mapie stanowiącej załącznik graficzny do niniejszej uchwały (załącznik nr 2) z przeznaczeniem na budowę przyłącza kablowego 15kV;
- 3) Nr 61, 71, 73/1 obręb Zarańsko o powierzchni 6,96m² oznaczonej na mapie stanowiącej załącznik graficzny do niniejszej uchwały (załącznik nr 3) z przeznaczeniem na budowę linii napowietrznej 0,4kV.

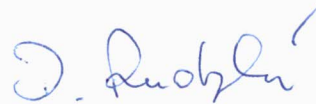
§ 2. Uchwała wchodzi w życie z dniem podjęcia.

Pod względem formalno-prawnym
bez zastrzeżeń


Piotr Flato
RADCA PRAWNY

UZASADNIENIE

ENERGA -OPERATOR Spółka Akcyjna z siedzibą w Gdańsku przy ulicy Marynarki Polskiej 130, 80-557 Gdańsk, wpisaną do Krajowego Rejestru Sądowego - Rejestru Przedsiębiorców pod numerem KRS 0000033455, której akta rejestrowe prowadzi Sąd Rejonowy Gdańsk-Północ w Gdańsku, VII Wydział Gospodarczy Krajowego Rejestru Sądowego, NIP 583-000-11-90, z kapitałem zakładowym wpłaconym w całości w wysokości 1 221 110 400,00zł chce wybudować infrastrukturę energetyczną zasilającą w energię elektryczną sąsiednie działki, na terenie dróg gminnych, nie będących drogami publicznymi. Do tut. urzędu wpłynęły podania o dzierżawę gruntu. Bezprzetargowa dzierżawa na czas nieoznaczony wymaga zgody Rady Miejskiej.



110/
110/z
111/
112/1
112/2

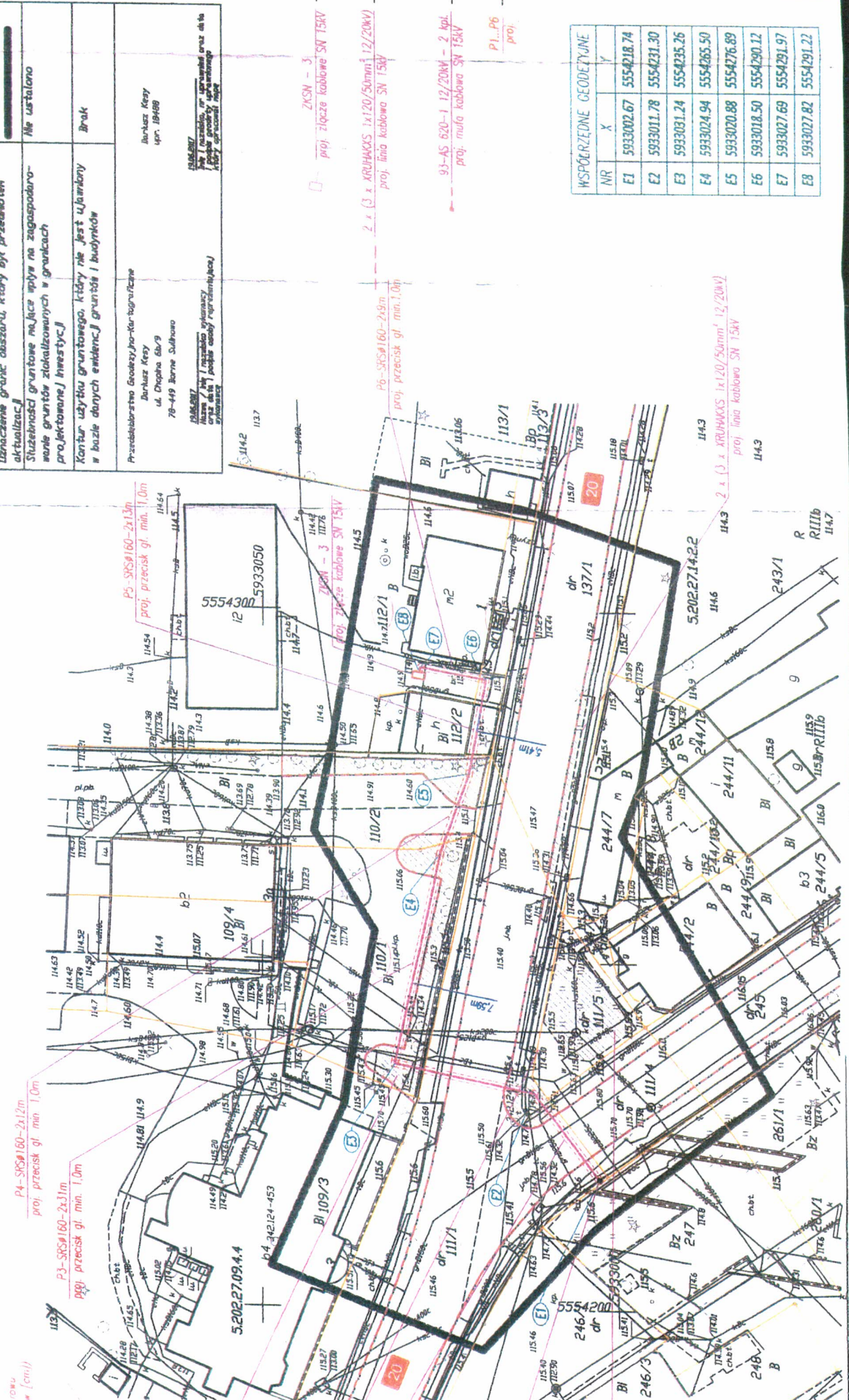
MAPA DO CELÓW PROJEKTOWYCH

Nazwa i adres biurowca		Nazwa i adres inwestora	
Biuro Projektowe "PROJEKT" ul. Dąbrowska 100/2		Zakład Budowlany "KONSTRUKT" ul. Dąbrowska 100/2	
Nazwa i adres inwestora		Nazwa i adres inwestora	
Zakład Budowlany "KONSTRUKT" ul. Dąbrowska 100/2		Zakład Budowlany "KONSTRUKT" ul. Dąbrowska 100/2	
Skala mapy		Skala mapy	
1:500		1:500	
Nazwa układu współrzędnych		Nazwa układu współrzędnych	
Krajowy		Krajowy	
Dane o terenie		Dane o terenie	
Nie ustalono		Nie ustalono	
Opis przedmiotu inwestycji		Opis przedmiotu inwestycji	
Budowa obiektu w granicach działki nr 112/2, 113/1, 113/3, 114/2, 114/3, 114/4, 114/5, 114/6, 114/7, 114/8, 114/9, 114/10, 114/11, 114/12, 114/13, 114/14, 114/15, 114/16, 114/17, 114/18, 114/19, 114/20, 114/21, 114/22, 114/23, 114/24, 114/25, 114/26, 114/27, 114/28, 114/29, 114/30, 114/31, 114/32, 114/33, 114/34, 114/35, 114/36, 114/37, 114/38, 114/39, 114/40, 114/41, 114/42, 114/43, 114/44, 114/45, 114/46, 114/47, 114/48, 114/49, 114/50, 114/51, 114/52, 114/53, 114/54, 114/55, 114/56, 114/57, 114/58, 114/59, 114/60, 114/61, 114/62, 114/63, 114/64, 114/65, 114/66, 114/67, 114/68, 114/69, 114/70, 114/71, 114/72, 114/73, 114/74, 114/75, 114/76, 114/77, 114/78, 114/79, 114/80, 114/81, 114/82, 114/83, 114/84, 114/85, 114/86, 114/87, 114/88, 114/89, 114/90, 114/91, 114/92, 114/93, 114/94, 114/95, 114/96, 114/97, 114/98, 114/99, 115/00		Budowa obiektu w granicach działki nr 112/2, 113/1, 113/3, 114/2, 114/3, 114/4, 114/5, 114/6, 114/7, 114/8, 114/9, 114/10, 114/11, 114/12, 114/13, 114/14, 114/15, 114/16, 114/17, 114/18, 114/19, 114/20, 114/21, 114/22, 114/23, 114/24, 114/25, 114/26, 114/27, 114/28, 114/29, 114/30, 114/31, 114/32, 114/33, 114/34, 114/35, 114/36, 114/37, 114/38, 114/39, 114/40, 114/41, 114/42, 114/43, 114/44, 114/45, 114/46, 114/47, 114/48, 114/49, 114/50, 114/51, 114/52, 114/53, 114/54, 114/55, 114/56, 114/57, 114/58, 114/59, 114/60, 114/61, 114/62, 114/63, 114/64, 114/65, 114/66, 114/67, 114/68, 114/69, 114/70, 114/71, 114/72, 114/73, 114/74, 114/75, 114/76, 114/77, 114/78, 114/79, 114/80, 114/81, 114/82, 114/83, 114/84, 114/85, 114/86, 114/87, 114/88, 114/89, 114/90, 114/91, 114/92, 114/93, 114/94, 114/95, 114/96, 114/97, 114/98, 114/99, 115/00	

LEGENDA

- projekto wymiary zdalne 2
- projekto typu 3 na całej Długości
- projekto typu 93
- projekto HOPE by odkrytko wykonane w zależności

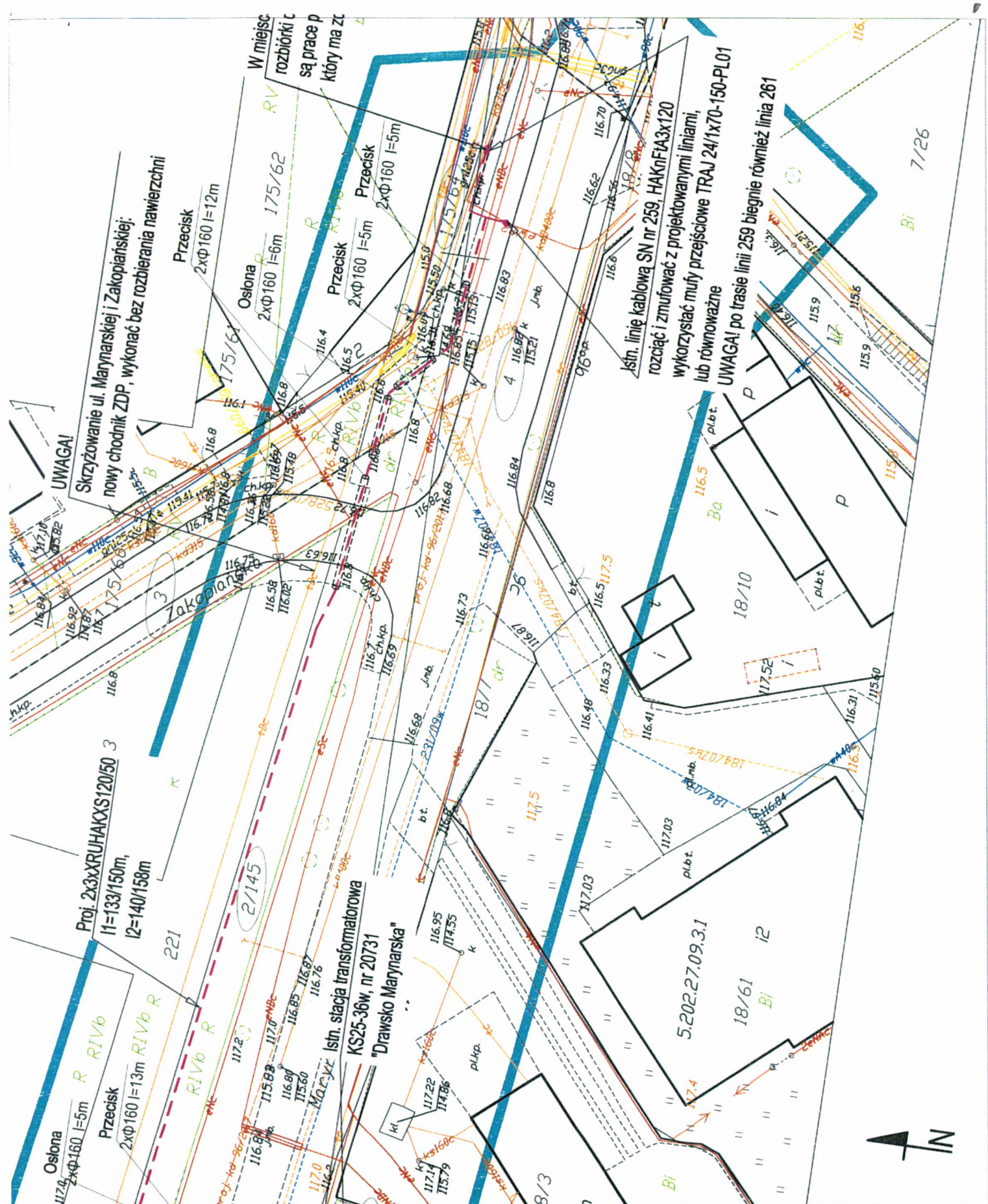
Współrzędne Geodezyjne	NR	X	Y
E1	5933002.67	5554218.74	
E2	5933011.78	5554231.30	
E3	5933031.24	5554235.26	
E4	5933024.94	5554265.50	
E5	5933020.88	5554276.89	
E6	5933018.50	5554290.12	
E7	5933027.69	5554291.97	
E8	5933027.82	5554291.22	



WSPÓRZĘDNE GEODEZYJNE

NR	X	Y
E1	5933002.67	5554218.74
E2	5933011.78	5554231.30
E3	5933031.24	5554235.26
E4	5933024.94	5554265.50
E5	5933020.88	5554276.89
E6	5933018.50	5554290.12
E7	5933027.69	5554291.97
E8	5933027.82	5554291.22

110/
110/z
111/
112/1
112/2



Istn. linie kablowa SN nr 259, HAKnFA3x120
 rozciąć i zmułowac z projektowanymi liniami,
 wykorzystac muły przejsiowe TRAJ 24/1x70-150-PL01
 lub równowazne
UWAGA! po trasie linii 259 biegnie równiez linia 261

UWAGA!
 Skrzyzowanie ul. Marynarskiej i Zakopianskiej:
 nowy chodnik ZDP, wykonac bez rozbiierania nawierzchni

Proj. 2x3xRUHAKXS120/50 3
 I1=133/150m,
 I2=140/158m

Ostona
 2xΦ160 l=5m R RIVb
 Przecisk
 2xΦ160 l=13m RIVb R

Ostona
 2xΦ160 l=12m
 Przecisk
 2xΦ160 l=5m

Ostona
 2xΦ160 l=6m 175/62
 Przecisk
 2xΦ160 l=5m

Ostona
 2xΦ160 l=5m

Investor	ENERGA - OPERATOR SA ODDZIAŁ W KOSZALINIE, ul. Morska 10, Koszalin			
Biuro projektowe	Energia Projektowanie Group Sp. z o.o., ul. Otolinska 27c, Plock			
Projektant	imię i nazwisko Adam Piotrowicz projekt zagospodarowania terenu w części rysunkowej został sporządzony na kopii mapy do celów projektowych zgodnej z oryginałem.	Uprawnienia nr ZAP/0190/PW0E/14	Data listopad 2017	Podpis
Sprawdził:	Mariusz Piotrowicz	UAN/U/73428/22/96	listopad 2017	
Skala: 1:500	Opis rysunku Budowa dwóch odcinków linii kablowych 15 kV w celu utworzenia powiązania pomiędzy linią 236/001/04 "GPZ Drawsko - 11 Pułku Piechoty", a linią 259/000/01 "GPZ Drawsko - mufa kolo st. tr. Gdynska". Zagospodarowanie terenu.			Nr zlecenia OBMBSI/52/17590 Nr rysunku Strona 2