

UCHWAŁA NR XXXV/285/2009
RADY MIEJSKIEJ W DRAWSKU POMORSKIM
Z DNIA 26 MARCA 2009 R.

w sprawie zaliczenia dróg do kategorii dróg gminnych

Na podstawie art. 18 ust. 2 pkt 15 ustawy z dnia 8 marca 1990r. o samorządzie gminnym /Dz. U. z 2001 r. Nr 142, poz. 1591, ze zm. z 2002 r. Nr 23 poz. 220, Nr 62 poz. 558, Nr 113 poz. 984, Nr 214 poz. 1806, Nr 153 poz. 1271, Nr 214 poz. 1806, ze zm. z 2003 r. Nr 80 poz. 717, Nr 162 poz. 1568, ze zm. z 2004 r. Nr 102 poz. 1055, Nr 116 poz. 1203, ze zm. z 2005 r. Nr 172 poz. 1441, Nr 175 poz. 1457, ze zm. z 2006 r. Nr 17 poz. 128/ oraz art. 7 ustawy z dnia 21 marca 1985 r. o drogach publicznych /Dz. U. z 2007 r. Nr 19 poz. 115, ze zm. Nr 23 poz. 136, Nr 192 poz. 1381, ze zm. z 2008 r. Nr 54 poz. 326, Nr 218 poz. 1391/ po zasięgnięciu opinii Zarządu Powiatu Drawskiego Rada Miejska Drawsko Pomorskie uchwała, co następuje :

§1.1 Do kategorii dróg gminnych na terenie miasta Drawsko Pomorskie zalicza się ulice wyszczególnione w załączniku Nr 1 do niniejszej uchwały.

2. Szczegółowy przebieg ulic, o których mowa w ust. 1 określają załączniki Nr 3-9 do niniejszej uchwały.

§2.1. Do kategorii dróg gminnych zalicza się drogi położone poza granicami miasta Drawsko Pomorskie wyszczególnione w załączniku Nr 2 do niniejszej uchwały.

2. Szczegółowy przebieg dróg o których mowa w ust. 2 określają załączniki Nr 10-15 do niniejszej uchwały.

§3. Wykonanie uchwały powierza się Burmistrzowi Miasta i Gminy.

§4. Uchwała wchodzi w życie po upływie 14 dni od dnia ogłoszenia w Dzienniku Urzędowym Województwa Zachodniopomorskiego.

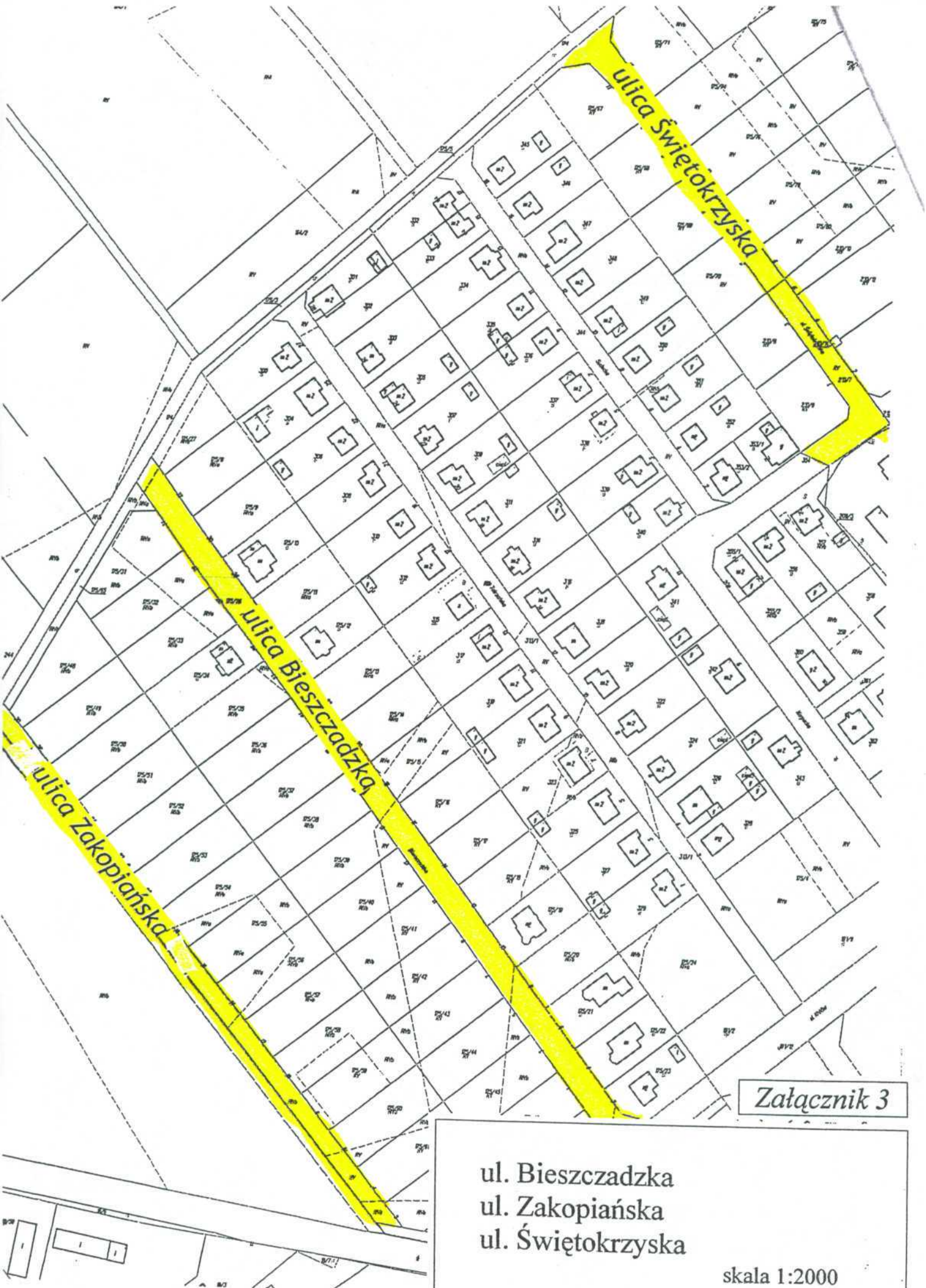
Przewodniczący Rady
Jarosław Zduńczyk

Następujące drogi położone na terenie miasta Drawsko Pomorskie zalicza się do kategorii dróg gminnych:

Nr ewid.	Nazwa drogi (ulicy)	Nr działki	Długość drogi (ulicy) [m]
1.	Akacyjowa	533 ; 532	345
2.	Bieszczadzka	175/26	357
3.	Chełmońskiego	148	142
4.	Głogowa	499	130
5.	Jarzębinowa	432	192
6.	Jaśminowa	451	580
7.	Kalinowa	433	148
8.	Karkonoska	175/82 ; 210/17	332
9.	Kossaka	51	290
10.	Lipowa	510	
11.	Makowskiego	15/1 ; 48	266
12.	Malczewskiego	95/1	113
13.	Mickiewicza	176/17 ; 257/35 ; 257/7 ; 257/19 ; 221/2	510
14.	Prusa	176/19 ; 222/7	200
15.	Reinera	406	488
16.	Rodakowskiego	41/1	296
17.	Słowackiego	176/32	174
18.	Świętokrzyska	175/30 ; 210/ 7	234
19.	Tuwima	511	260
20.	Wrzosowa	465	139
21.	Wyczółkowskiego	101/1	260
22.	Zakopiańska	175/66	274

Następujące drogi położone na terenie gminy Drawsko Pomorskie zalicza się do kategorii dróg gminnych:

Nr ewi d.	Nazwa drogi (ulicy)	Nr działki/ obręb	Długość drogi (ulicy) [m]
1.	Konotop	303 ; 264/27 ; 264/16 ; 270 obręb Konotop	452
2.	Gajewo	1 /2 ; 16/3 obręb Gajewo	1340
3.	Gudowo	223 ; 200 obręb Gudowo	258
4.	Woliczno	22/1 ; 22/2 obręb Woliczno	858
5.	Nętno	10/3 obręb Nętno	670
6.	Jankowo-Jankowo Małe	25/2 obręb Jankowo	1372



ulica Świętokrzyska

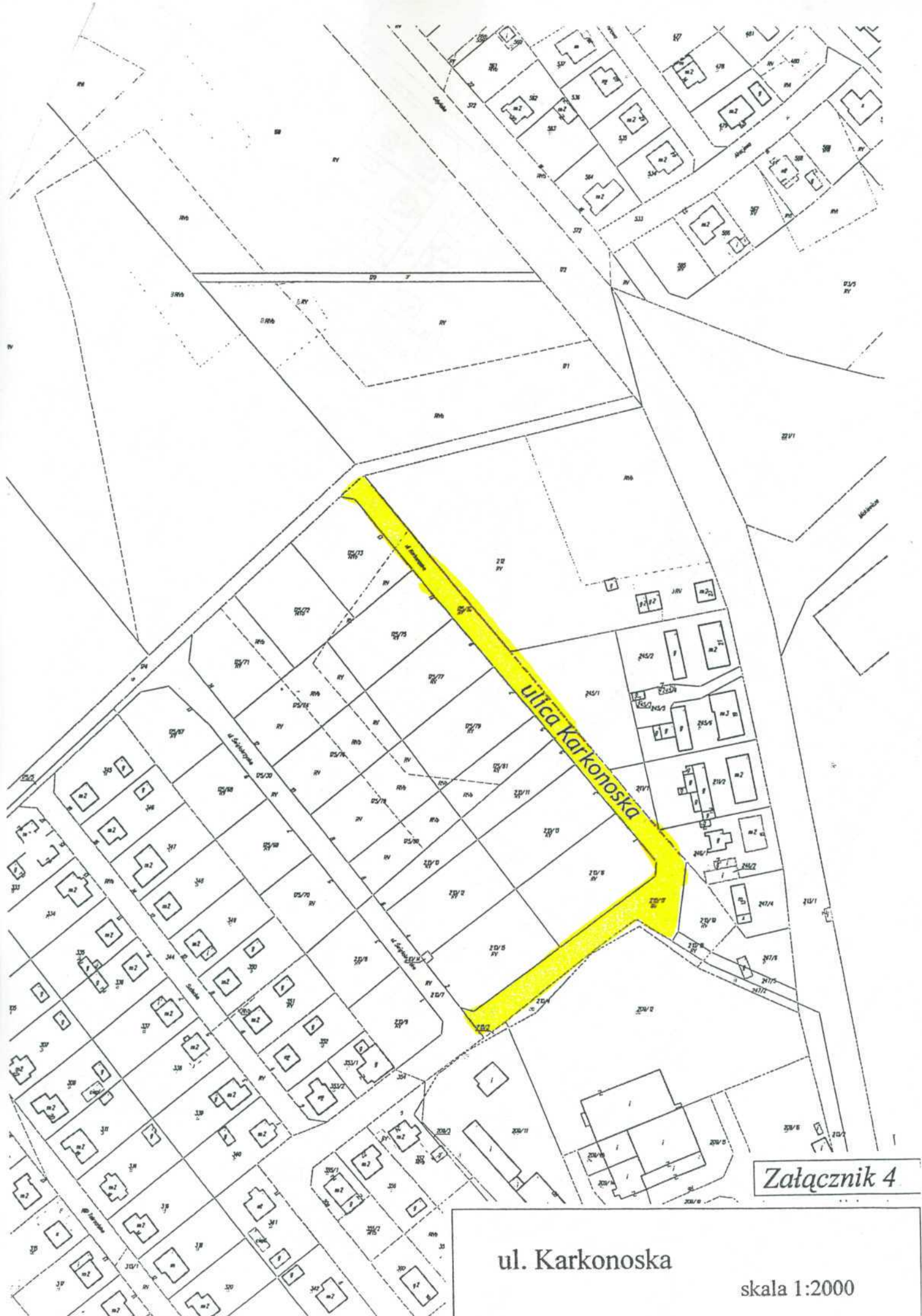
ulica Bieszczadzka

ulica Zakopiańska

Załącznik 3

ul. Bieszczadzka
ul. Zakopiańska
ul. Świętokrzyska

skala 1:2000



Załącznik 4

ul. Karkonoska
skala 1:2000



ulica Kossaka

ulica Kossaka

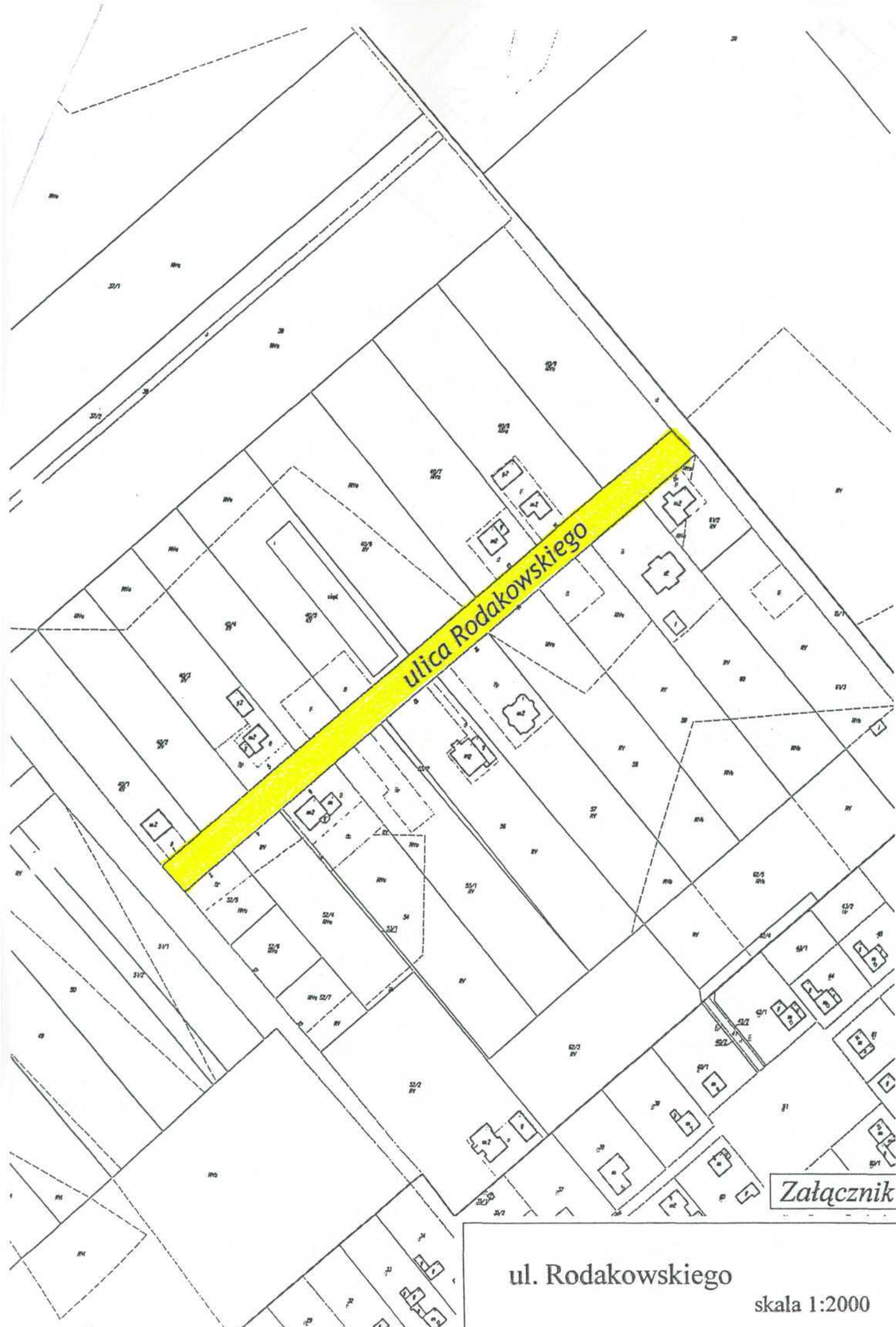
ulica Malczewskiego

ulica Chełmońskiego

Załącznik 5

ul. Kossaka
ul. Malczewskiego
ul. Wyczółkowskiego
ul. Chełmońskiego

skala 1:2000

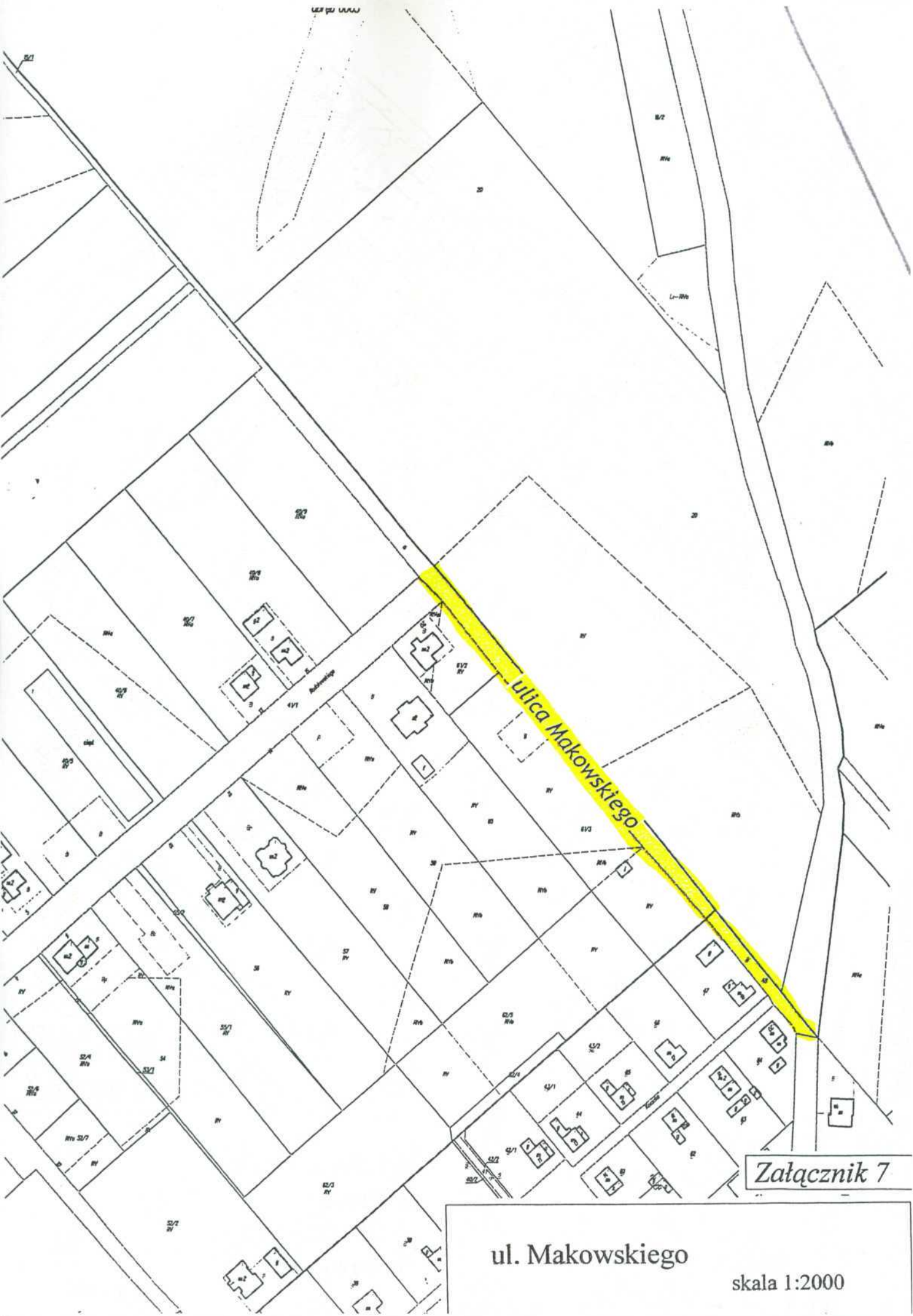


ulica Rodakowskiego

Załącznik 6

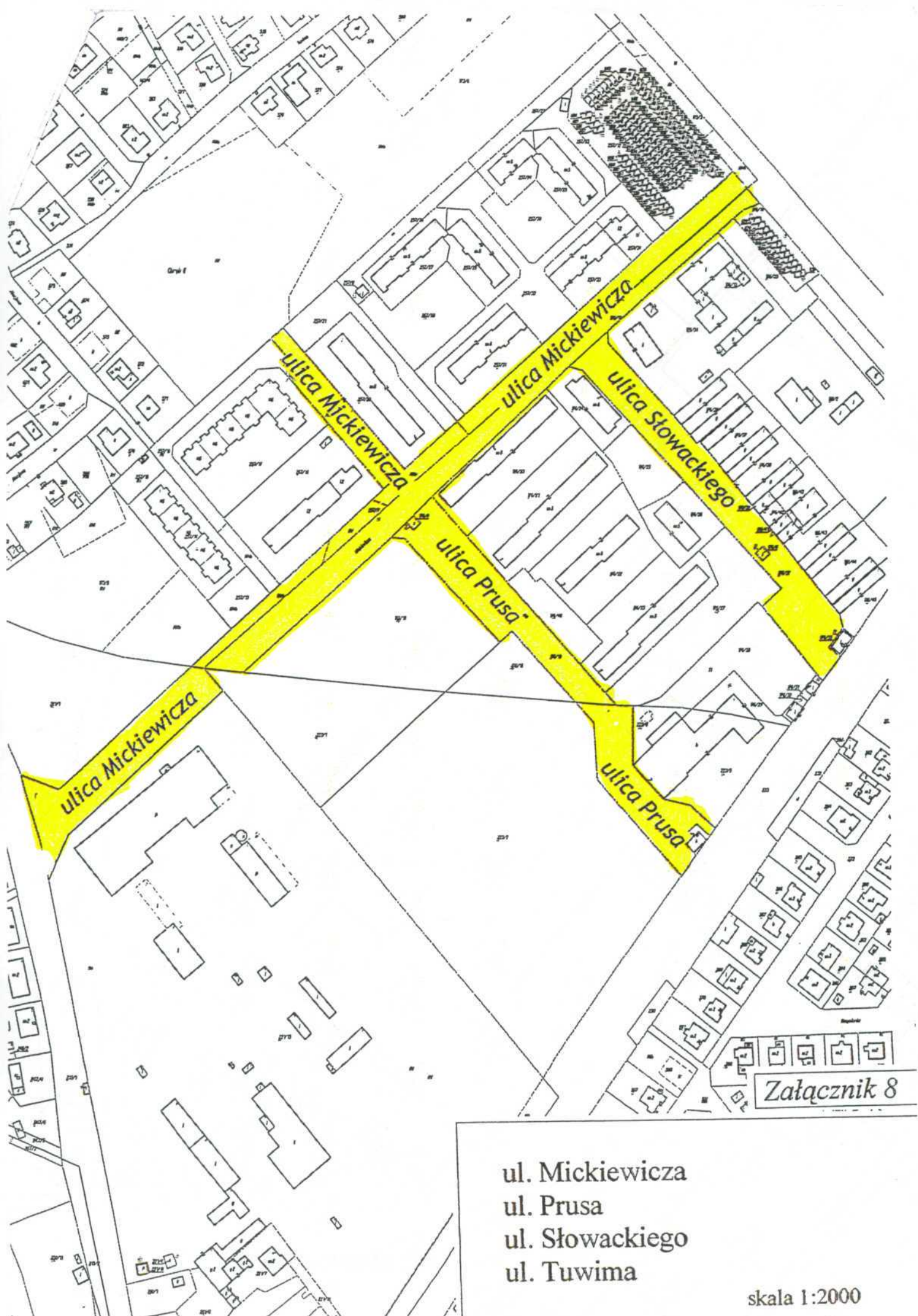
ul. Rodakowskiego

skala 1:2000



Załącznik 7

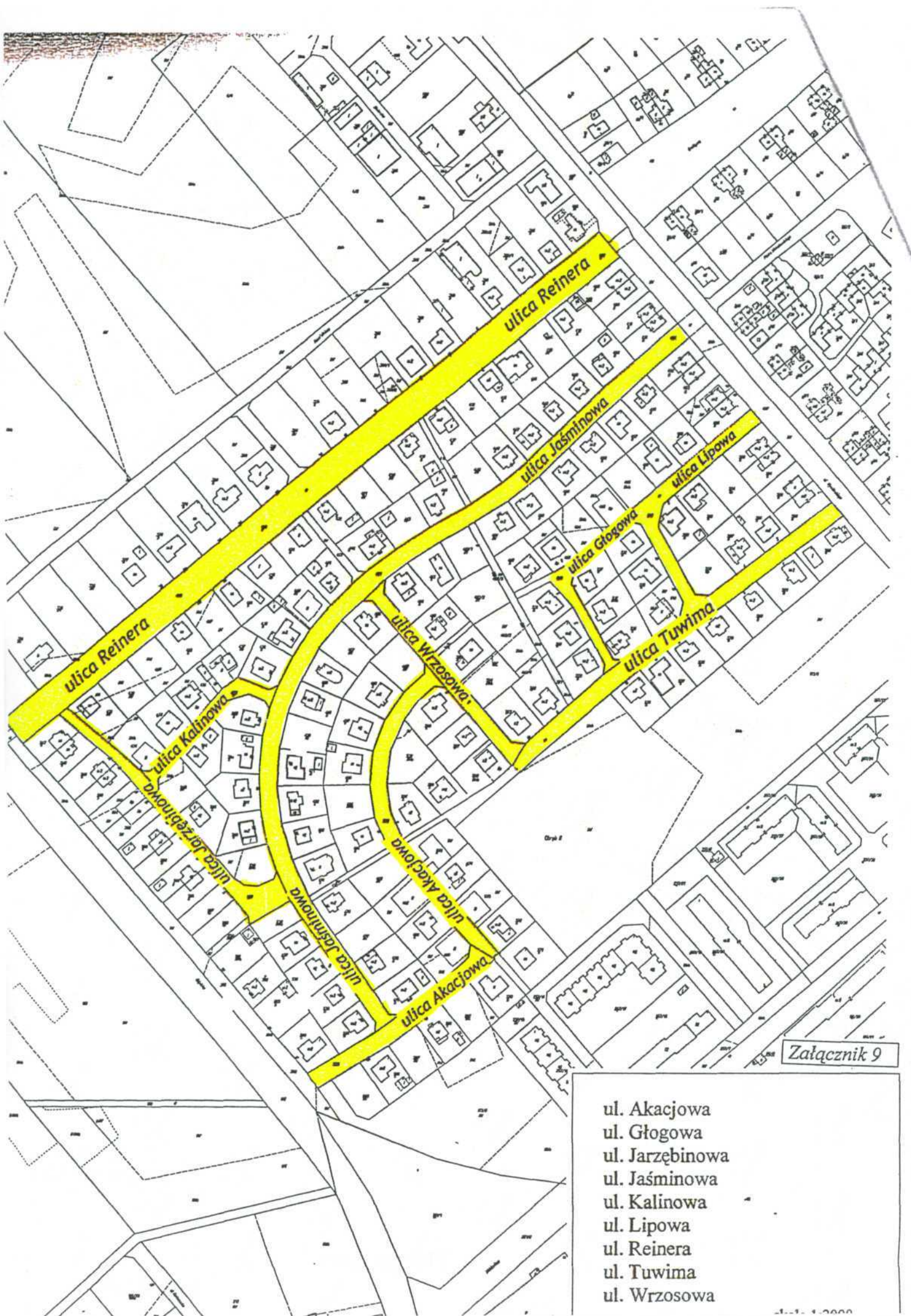
ul. Makowskiego
skala 1:2000



- ul. Mickiewicza
- ul. Prusa
- ul. Słowackiego
- ul. Tuwima

Załącznik 8

skala 1:2000



Załącznik 9

- ul. Akacjowa
- ul. Głogowa
- ul. Jarzębinowa
- ul. Jaśminowa
- ul. Kalinowa
- ul. Lipowa
- ul. Reiner
- ul. Tuwima
- ul. Wrzosowa

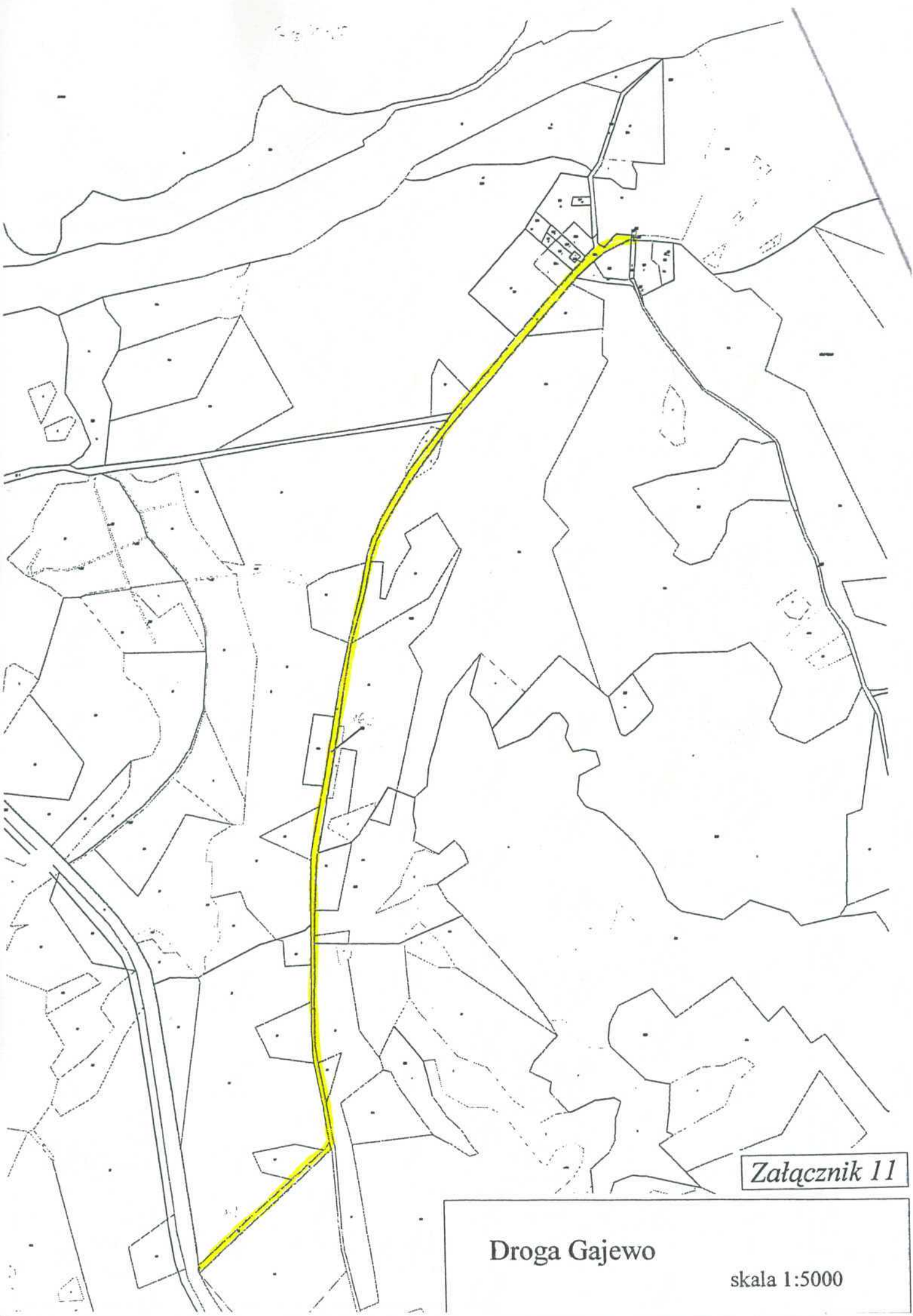
Konotop



Załącznik 10

Droga Konotop

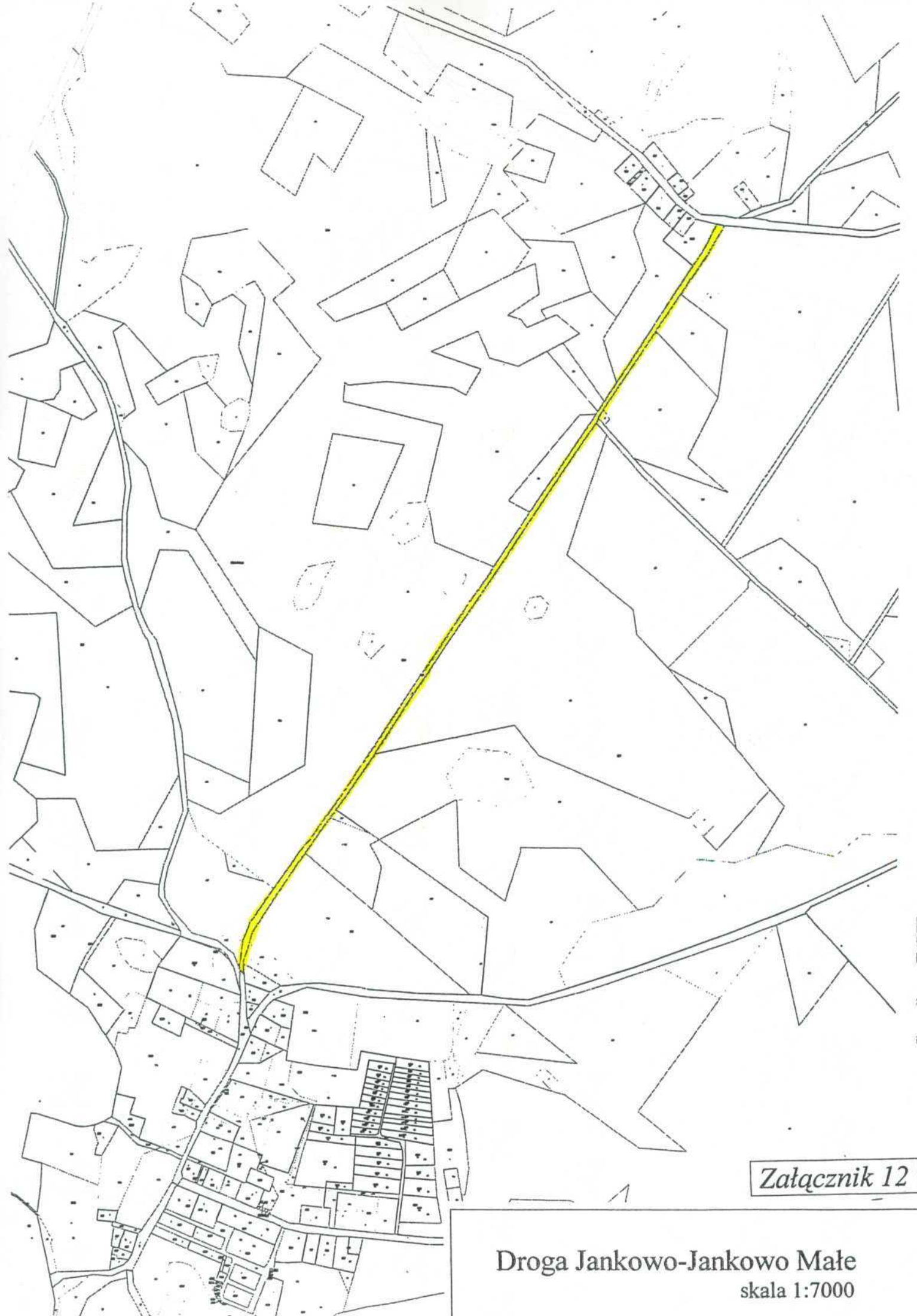
skala 1:2000



Załącznik 11

Droga Gajewo

skala 1:5000



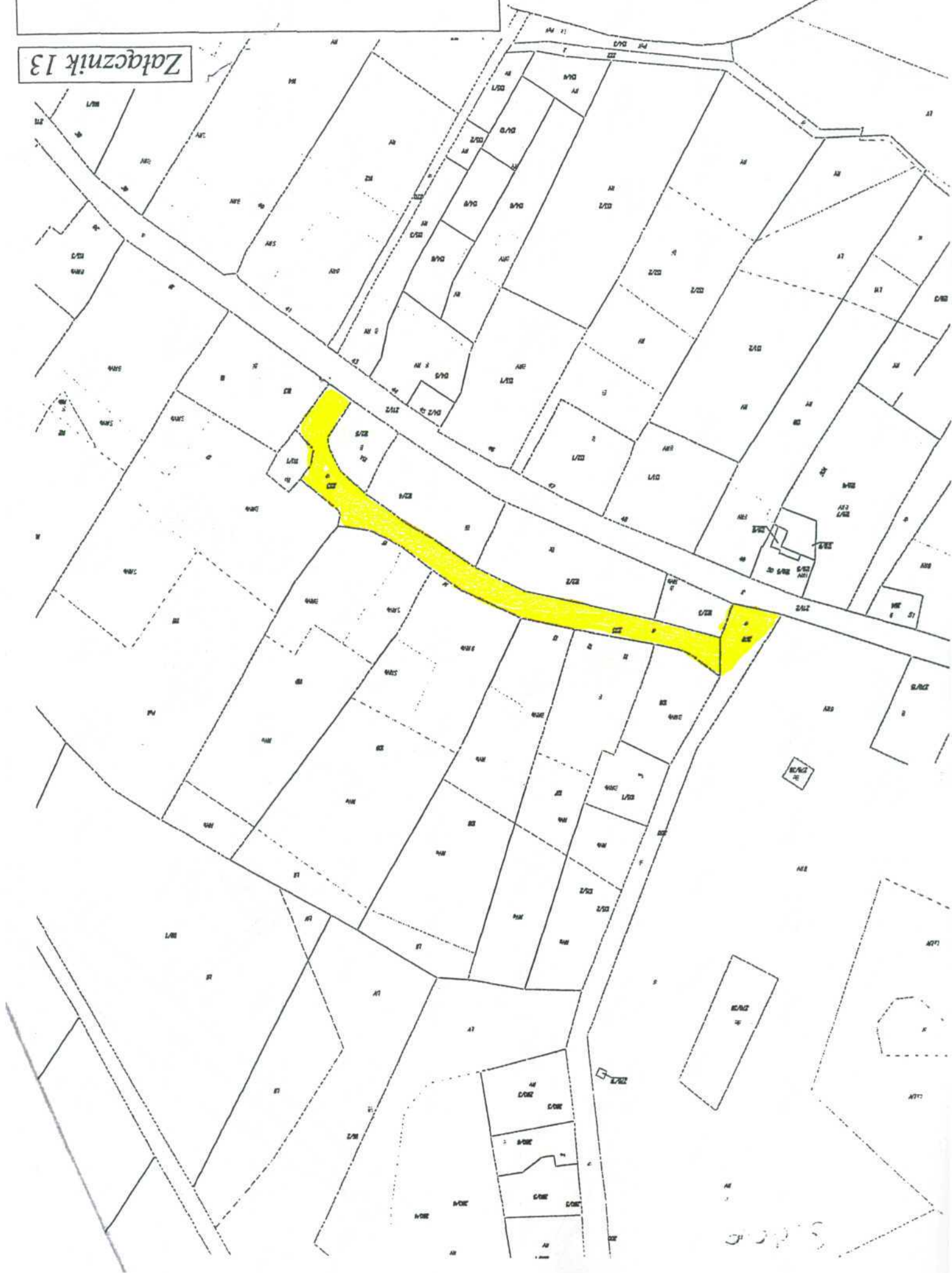
Załącznik 12

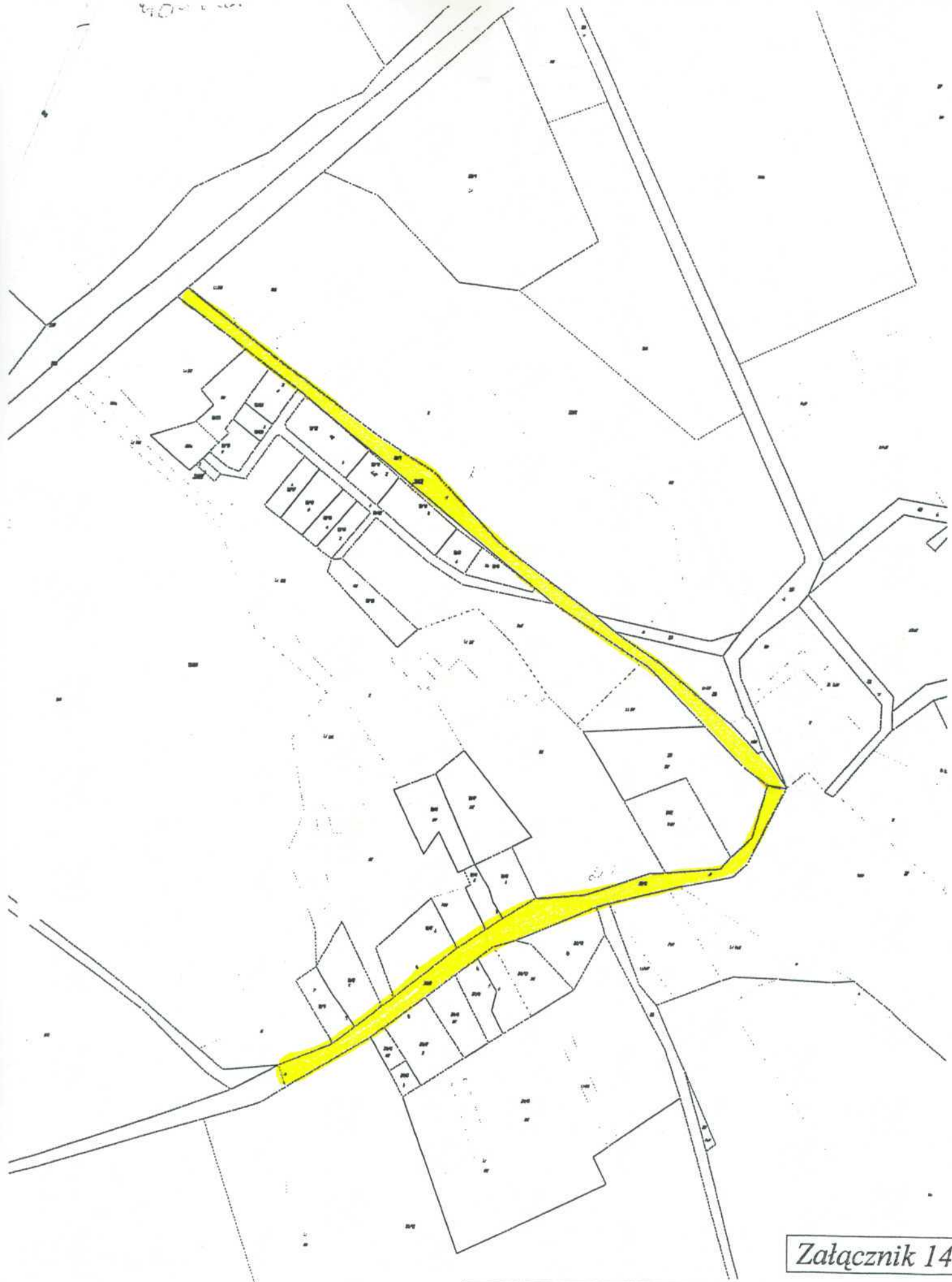
Droga Jankowo-Jankowo Małe
skala 1:7000

skala 1:2000

Droga Gudowo

Załącznik 13



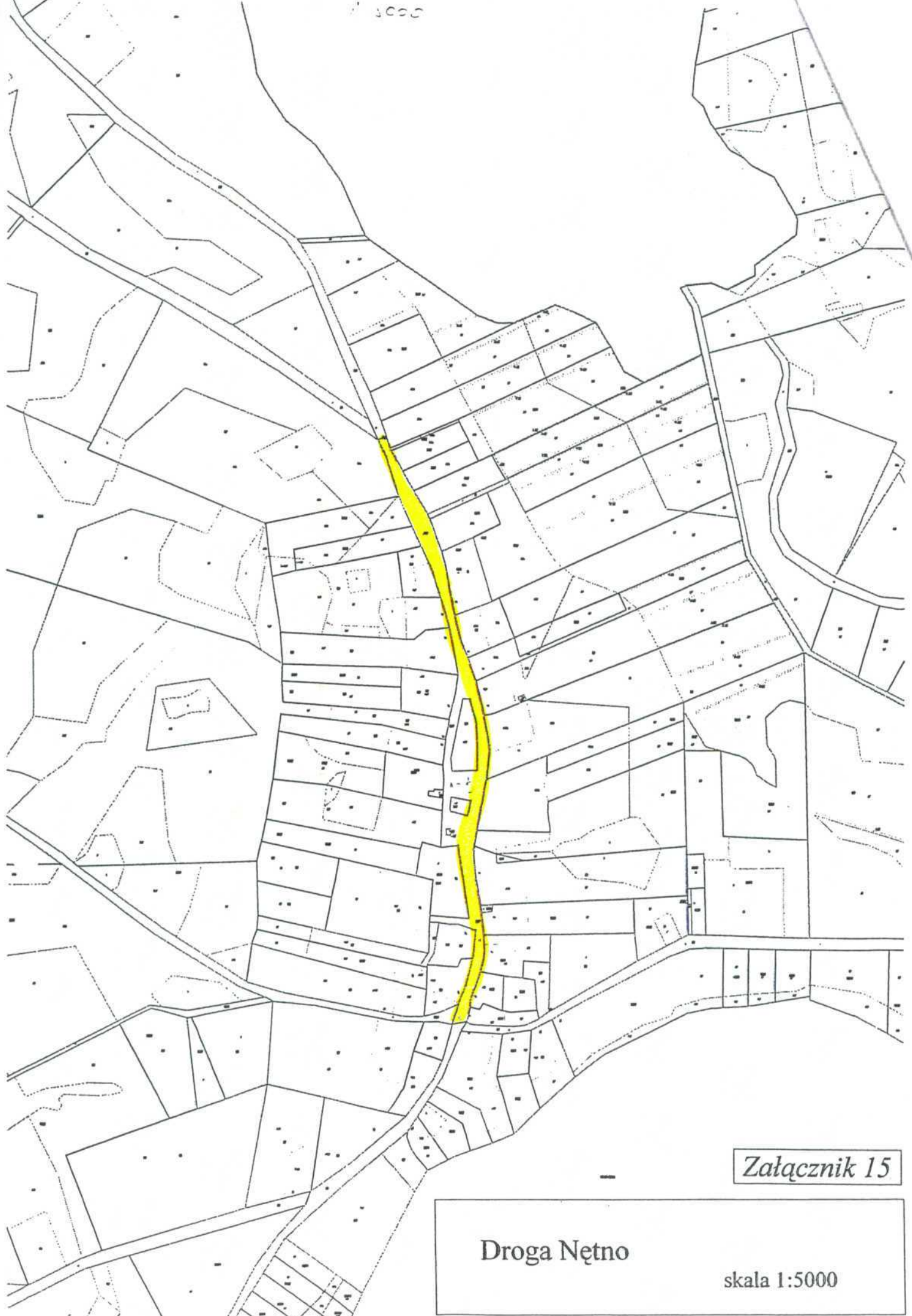


Załącznik 14

Droga Woliczno

skala 1:3000

1:5000



Załącznik 15

Droga Nętno

skala 1:5000