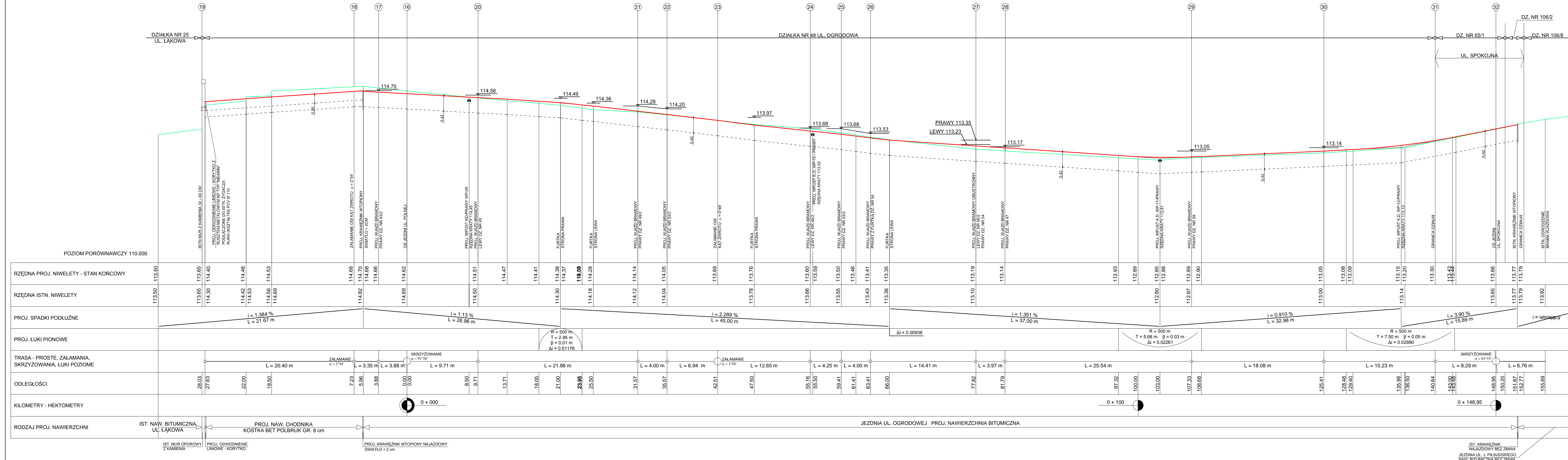


PROFIL PODŁUŻNY SKALA 1:50 / 250
ODCINEK UL. OGRODOWA



OZNACZENIA GRAFICZNE	
	ISTN. NAWIERZCHNIA DO ROZBIÓRKI
	NIWELETA PROJ. NAWIERZCHNI
	LINIA ROBÓT ZIEMNYCH T.J. NIEWLETA DNA KORYTA
	WARSTWY KONSTRUKCYJNE PROJ. NAWIERZCHNI

PLANIPOLSKA ul. Szczecińska 25a, 75-122 Koszalin
tel. +48 (94) 346-20-41, e-mail: plan@plan-spzoo.pl

Zadanie: Przebudowa nawierzchni ul. Sportowej, ul. Ogrodowej i ul. Polnej

Lokalizacja: miejscowość Drawsko Pomorskie
ul. Spokojna, ul. Ogrodowa i ul. Polna

Inwestor: Gmina Drawsko Pomorskie
ul. Gen. W. Sikorskiego 41
78-500 Drawsko Pomorskie

Branża: Drogową Treść rysunku: PROFIL PODŁUŻNY 1 - 2 - 3 - 4 - 5 - 6 - 7

Stanowisko: Imię i nazwisko Podpis: Skala: 1:50/250

Projektował: inż. Ryszard Wójcik Data: 09.2012

Sprawił: inż. Romuald Szydłowski Nr rys. 2.3