

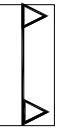
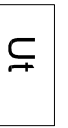



DRAWSKO POMORSKIE

MIJSCOWY PLAN ZAGOSPODAROWANIA PRZESTRZENNEGO
TERENÓW POŁOŻONYCH W MIEJSCOWOŚCI ŻÓLTE,
GMINA DRAWSKO POMORSKIE

Załącznik nr 1
Arkusz 3
do uchwały nr LIII/448/2006
Rady Miejskiej
w Drawsku Pomorskim
z dnia 25.10.06

-  GRANICA TERENU OBJĘTEGO PLANEM
-  LINIA ROZGRANICZAJĄCA TERENY O RÓŻNYM PRZEZNACZENIU LUB RÓŻNYCH ZASADACH ZAGOSPODAROWANIA
-  NIEPRZEKRACZALNA LINIA ZABUDOWY
-  TERENY USŁUG TURYSTYKI
-  STREFA "A" OCHRONY KONSERWATORSKIEJ (TEREN WPISANY DO REJESTRU ZABYTKÓW NR REJ. 1159)

OKRĘGOWE BIURO REJESTRACJI W/O
GRODZIŃSKO-MIĘDURAJCZANE
Spółka z o.o. w Kowalichu

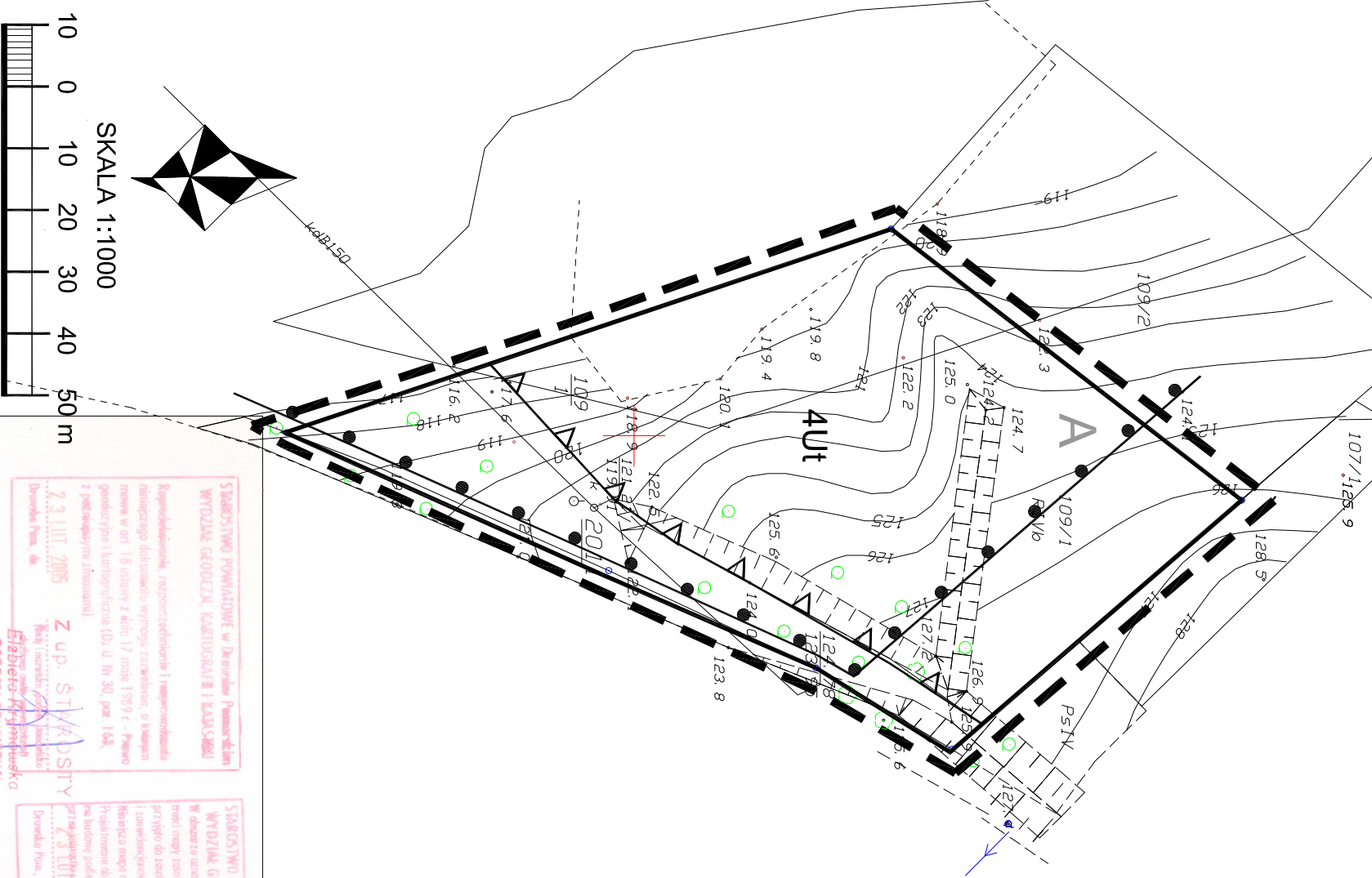
**OPRACOWANIE PODKLADÓW MAPOWYCH
DO CELÓW PLANISTYCZNYCH**

ODCINEK NR.2

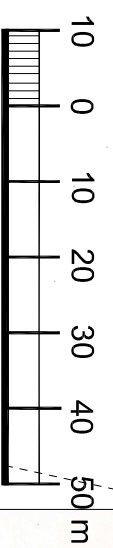
WOJEWÓDZTWO: ZACHODNIOPOMORSKIE
POWIAT: DRAWSKI
GMINA: DRAWSKO POMORSKIE
OBJEKT: ŻÓLTE
KERG: 025-161/04
SKALA: 1:1000

WYKONAŁ DNIA 24.01.2005

GEODETA UPRAWNIONY
SWIADCENIOWO NR 17252
Jędrzej Jankiewicz



SKALA 1:1000



SIAROSTWO POWIATOWE w Drawsku Pomorskim
WYDZIAŁ GEODEZJI, KARTOGRAFII I KLASYSTRI

Wydział Geodezji, Kartografii i Klasystri
Biuro Inżynierskie
ul. Wolności 10
82-100 Drawsko Pomorskie
tel. 091 220 20 20
e-mail: biuro@siarostwo.gov.pl

23 LUT 2005 Z up. ST. KADYSTY
Elżbieta Kujumowska
GEODETA P/MIA/DW

SIAROSTWO POWIATOWE w Drawsku Pomorskim
WYDZIAŁ GEODEZJI, KARTOGRAFII I KLASYSTRI

Wydział Geodezji, Kartografii i Klasystri
Biuro Inżynierskie
ul. Wolności 10
82-100 Drawsko Pomorskie
tel. 091 220 20 20
e-mail: biuro@siarostwo.gov.pl

23 LUT 2005 Z up. ST. KADYSTY
Elżbieta Kujumowska
GEODETA P/MIA/DW

INTEGRA
Opracował zespół: Biuro Integra Sp. z o.o. Złocieńiec
pod kierunkiem głównego projektanta
mgr inż. arch. Piotra Kozłowieckiego
członek, ZOIU Z-292